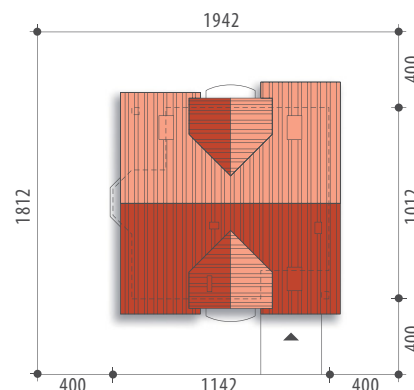




Autor: Marcin Abramowicz

Powierzchnia użytkowa 134,5 m²

Powierzchnia zabudowy	107,8 m ²
Wysokość budynku	8,6 m
Powierzchnia dachu	186,4 m ²
Kubatura netto	424,3 m ³
Kąt nachylenia dachu	40 °
Minimalne wymiary działki	19,42x18,12 m



Gracja III



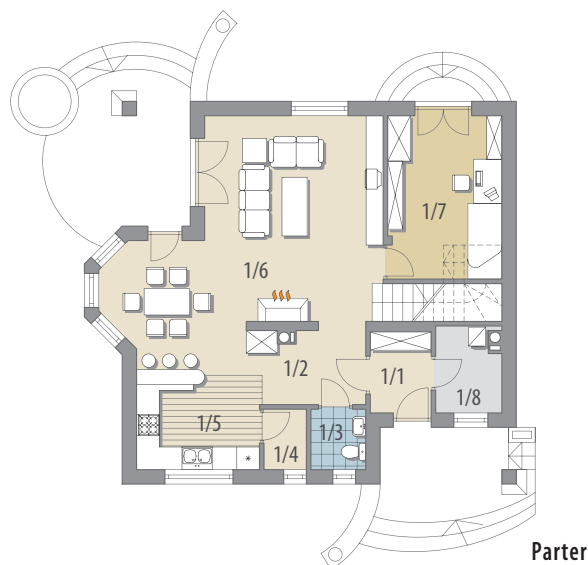
Elewacja frontowa

Elewacja boczna



Elewacja boczna

Elewacja ogrodowa



Parter

OPIS: Dom z użytkowym poddaszem, niepodpiwniczony, przeznaczony dla 4-5-osobowej rodziny. Na parterze zlokalizowano pokój dzienny przestrzennie połączony z jadalnią i kuchnią. Funkcji mieszkalnej dopełniają gabinet, spiżarnia, toaleta oraz pomieszczenie gospodarcze. Na poddaszu mieszczą się trzy pokoje z przestronną łazienką. Projekt dostępny w wersji z garażem jedno stanowiskowym - Gracja I oraz z garażem dwustanowiskowym - Gracja II.

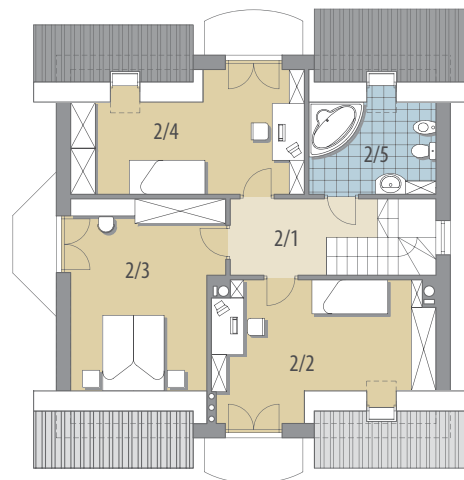
KONSTRUKCJA I WYKOŃCZENIE: Ściany zewnętrzne warstwowe z bloczków wapienno-piaskowych, posadzone na betonowych fundamentach. Ściany wewnętrzne z bloczków wapienno-piaskowych. Strop mieszany. Elewacje pokryte tynkiem strukturalnym. Pokrycie dachu - dachówka cementowa lub ceramiczna.



Parter: - 72,4 m²

1/1 wiatrołap	3,4 m ²	2/1 hall	6,5 m ²
1/2 hall	5,2 m ²	2/2 pokój	17,1 m ²
1/3 łazienka	2,2 m ²	2/3 pokój	17,1 m ²
1/4 spiżarnia	1,7 m ²	2/4 pokój	15,2 m ²
1/5 kuchnia	11,1 m ²	2/5 łazienka	6,2 m ²
1/6 pok. dzienny + jadalnia	32,4 m ²		
1/7 gabinet	12,7 m ²		
1/8 pom. gosp.	3,7 m ²		

Poddasze: - 62,1 m²



Poddasze