

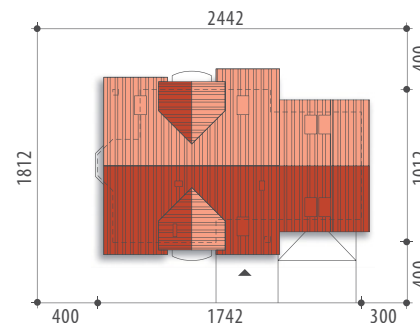


Autor: Marcin Abramowicz

**dobredomy**  
flak & abramowicz

**Powierzchnia użytkowa 134,4 m<sup>2</sup>**  
+ garaż 35,2 m<sup>2</sup>  
+ strych 19,3 m<sup>2</sup>

Powierzchnia zabudowy 150,6 m<sup>2</sup>  
Wysokość budynku 8,6 m  
Powierzchnia dachu 262,7 m<sup>2</sup>  
Kubatura netto 586,3 m<sup>3</sup>  
Kąt nachylenia dachu 40 °  
Minimalne wymiary działki 24,42x18,12 m



## Gracja II



Elewacja frontowa



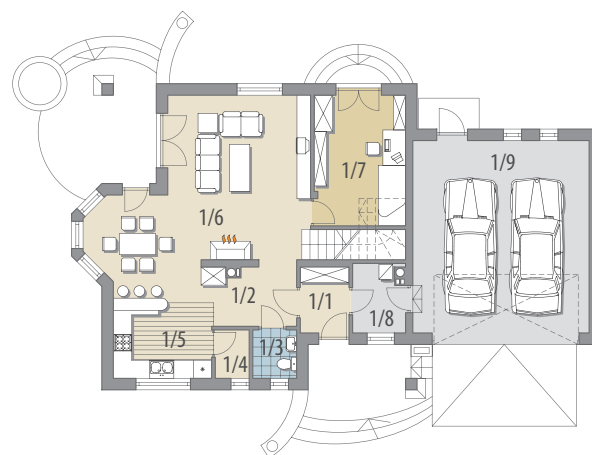
Elewacja boczna



Elewacja boczna



Elewacja ogrodowa



Parter

**OPIS:** Dom z użytkowym poddaszem, niepodpiwniczony, przeznaczony dla 4-5-osobowej rodziny. Na parterze zlokalizowano pokój dzienny przestrzennie połączony z jadalnią i kuchnią. Funkcji mieszkalnej dopełniają gabinet, spiżarnia oraz toaleta. Dwustanowiskowy garaż dostępny jest poprzez pomieszczenie gospodarcze. Na poddaszu mieszczą się trzy pokoje z przestronną łazienką oraz strych, który można zaadaptować na pokój. Projekt dostępny w wersji bez garażu - Gracja III oraz z garażem jednostanowiskowym - Gracja I.

**KONSTRUKCJA I WYKOŃCZENIE:** Ściany zewnętrzne warstwowe z bloczków wapienno-piaskowych, posadowione na betonowych fundamentach. Ściany wewnętrzne z bloczków wapienno-piaskowych. Strop mieszany. Elewacje pokryte tynkiem strukturalnym. Pokrycie dachu - dachówka cementowa lub ceramiczna.

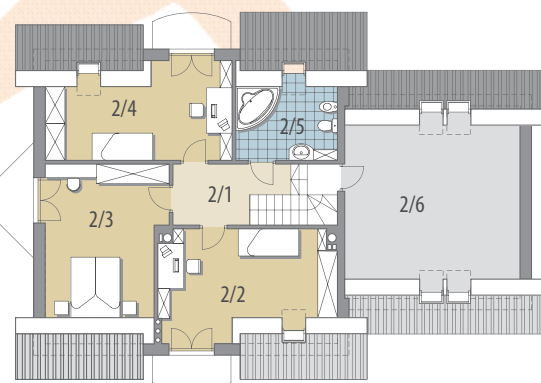


**Parter: - 72,4 m<sup>2</sup>**

1/1 wiatrołap	3,4 m <sup>2</sup>
1/2 hall	5,2 m <sup>2</sup>
1/3 toaleta	2,2 m <sup>2</sup>
1/4 spiżarnia	1,7 m <sup>2</sup>
1/5 kuchnia	11,1 m <sup>2</sup>
1/6 pok. dzienny + jadalnia	32,4 m <sup>2</sup>
1/7 gabinet	12,7 m <sup>2</sup>
1/8 pom. gosp.	3,7 m <sup>2</sup>
1/9 garaż	35,2 m <sup>2</sup>

**Poddasze: - 62,0 m<sup>2</sup>**

2/1 hall	6,5 m <sup>2</sup>
2/2 pokój	17,0 m <sup>2</sup>
2/3 pokój	17,1 m <sup>2</sup>
2/4 pokój	15,2 m <sup>2</sup>
2/5 łazienka	6,2 m <sup>2</sup>
2/6 strych	19,3 m <sup>2</sup>



Poddasze