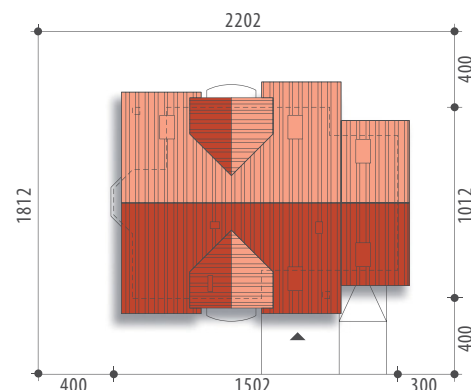




Autor: Marcin Abramowicz

Powierzchnia użytkowa	134,4 m²
+ garaż	20,3 m ²
+ strych	13,0 m ²
Powierzchnia zabudowy	133,5 m ²
Wysokość budynku	8,6 m
Powierzchnia dachu	234,7 m ²
Kubatura netto	520,2 m ³
Kąt nachylenia dachu	40 °
Minimalne wymiary działki	22,02x18,12 m



Gracja



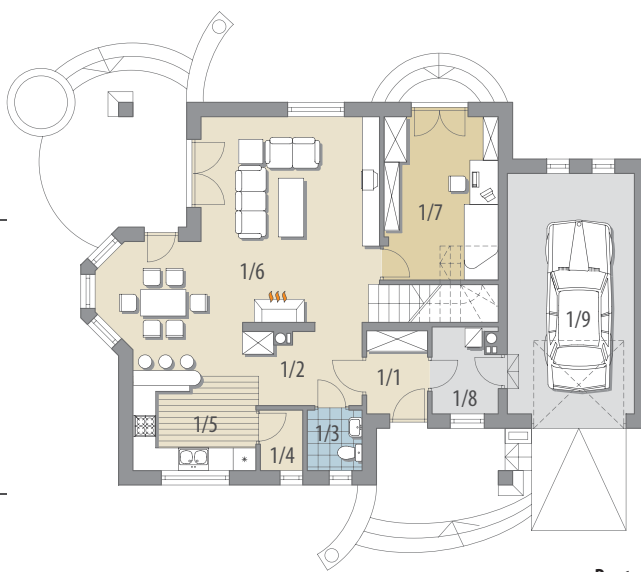
Elewacja frontowa

Elewacja boczna



Elewacja boczna

Elewacja ogrodowa



Parter

OPIS: Dom parterowy z użytkowym poddaszem, niepodpiwniczony, przeznaczony dla 4-5-osobowej rodziny. Na parterze zlokalizowano pokój dzienny połączony z jadalnią i kuchnią. Funkcji mieszkalnej dopełniają gabinet, spiżarnia oraz toaleta. Jednostanowiskowy garaż dostępny jest poprzez pomieszczenie gospodarcze. Na poddaszu mieszczą się trzy pokoje z przestronną łazienką oraz strych, który można zaadaptować na pokój. Projekt dostępny w wersji bez garażu - Gracja III oraz z dwustanowiskowym garażem - Gracja II.

KONSTRUKCJA I WYKOŃCZENIE: Ściany zewnętrzne warstwowe z bloczków wapienno-piaskowych, posadzone na betonowych fundamentach. Ściany wewnętrzne z bloczków wapienno-piaskowych. Strop mieszany. Elewacje pokryte tynkiem strukturalnym. Pokrycie dachu - dachówka cementowa lub ceramiczna.

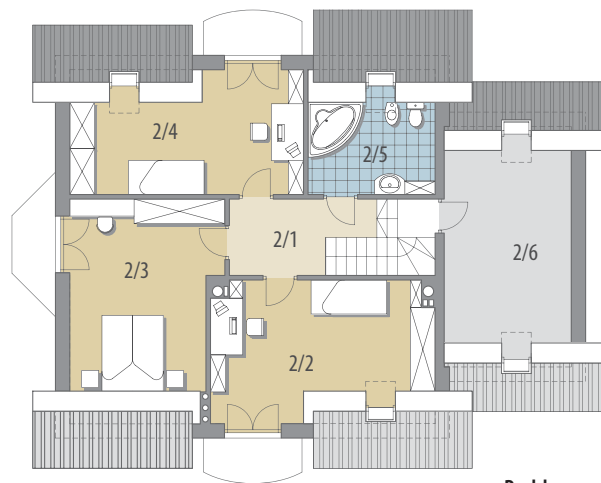


Parter: - 72,4 m²

1/1 wiatrołap	3,4 m ²
1/2 hall	5,2 m ²
1/3 toaleta	2,2 m ²
1/4 spiżarnia	1,7 m ²
1/5 kuchnia	11,1 m ²
1/6 pok. dzienny + jadalnia	32,4 m ²
1/7 gabinet	12,7 m ²
1/8 pom. gosp.	3,7 m ²
1/9 garaż	20,3 m ²

Poddasze: - 62,0 m²

2/1 hall	6,5 m ²
2/2 pokój	17,0 m ²
2/3 pokój	17,1 m ²
2/4 pokój	15,2 m ²
2/5 łazienka	6,2 m ²
2/6 strych	13,0 m ²



Poddasze