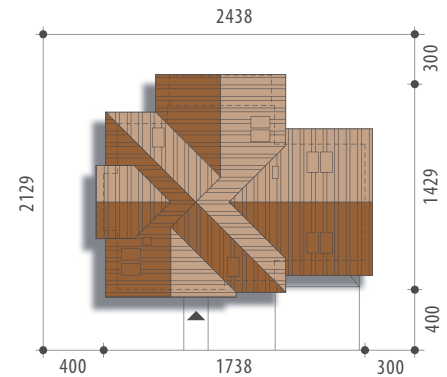




Autor: Iwona Flak



Powierzchnia użytkowa	159,2 m²
+ garaż	40,2 m ²
+ strych	17,7 m ²
Powierzchnia zabudowy	169,3 m ²
Wysokość budynku	8,6 m
Powierzchnia dachu	272,4 m ²
Kubatura netto	587,2 m ³
Kąt nachylenia dachu	40 °
Minimalne wymiary działki	24,38x21,29 m



Gemini II

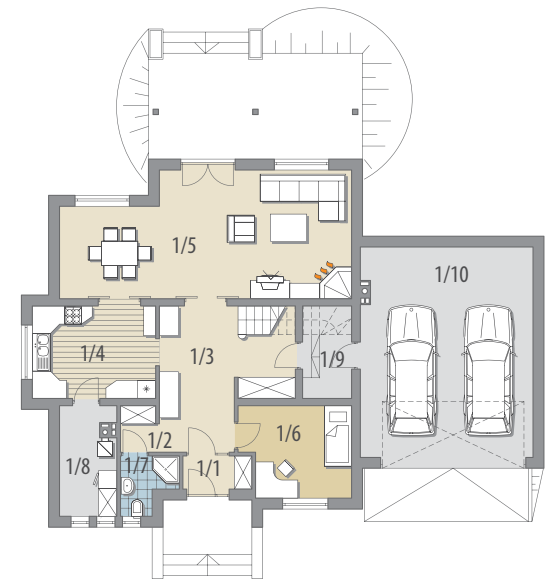


Elewacja frontowa

Elewacja boczna

Elewacja boczna

Elewacja ogrodowa



Parter

OPIS: Dom z poddaszem użytkowym, niepodpiwniczony, przeznaczony dla 4-5-osobowej rodziny. Na parterze znajduje się pokój dzienny, jadalnia i hall. Oprócz niezbędnych pomieszczeń, tj. wc, pomieszczenia gospodarczego z kotłem grzewczym i spiżarką, na parterze zlokalizowano również dodatkowo gabinet. Przestrzeń poddasza została podzielona w prosty i ekonomiczny sposób na trzy sypialnie i łazienkę. Projekt dostępny w wersji z garażem jednostanowiskowym - Gemini I.

KONSTRUKCJA I WYKOŃCZENIE: Ściany zewnętrzne z betonu komórkowego posadowione na betonowych fundamentach. Ściany wewnętrzne z bloczków wapienno-piaskowych. Strop gęstożebrowy. Elewacje pokryte tynkiem strukturalnym. Pokrycie dachu – dachówka ceramiczna lub cementowa.

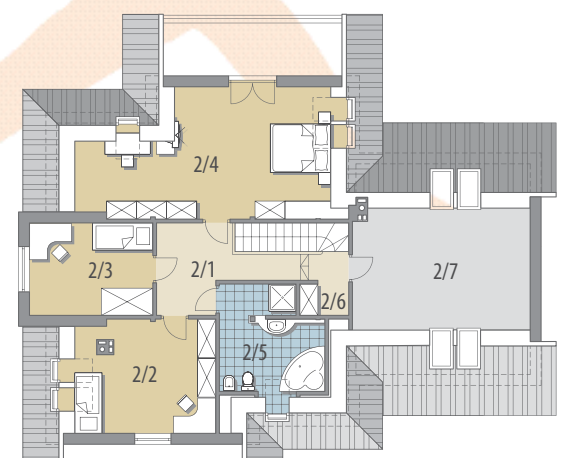


Parter: - 94,2 m²

1/1 wiatrołap	3,1 m ²
1/2 przedpokój	6,1 m ²
1/3 hall	11,4 m ²
1/4 kuchnia	12,3 m ²
1/5 pok. dzienny +jadalnia	36,8 m ²
1/6 gabinet	10,4 m ²
1/7 wc	3,2 m ²
1/8 pom. gosp.	6,5 m ²
1/9 pom. gosp.	4,4 m ²
1/10 garaż	40,2 m ²

Poddasze: - 65,0 m²

2/1 hall	9,2 m ²
2/2 pokój	13,3 m ²
2/3 pokój	12,3 m ²
2/4 pokój +garderoba	20,7 m ²
2/5 łazienka	7,6 m ²
2/6 schowek	1,9 m ²
2/7 strych	17,7 m ²



Poddasze