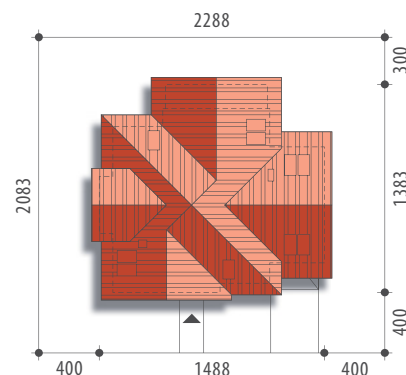




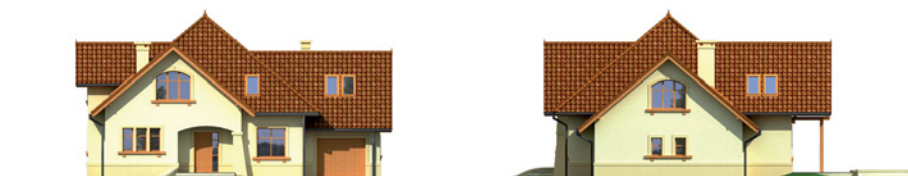
Autor: Iwona Flak

Powierzchnia użytkowa 159,2 m²
+ garaż 22,4 m²
+ strych 12,0 m²

Powierzchnia zabudowy 149,9 m²
Wysokość budynku 8,6 m
Powierzchnia dachu 252,0 m²
Kubatura netto 549,7 m³
Kąt nachylenia dachu 40 °
Minimalne wymiary działki 22,88x20,83 m



Gemini I



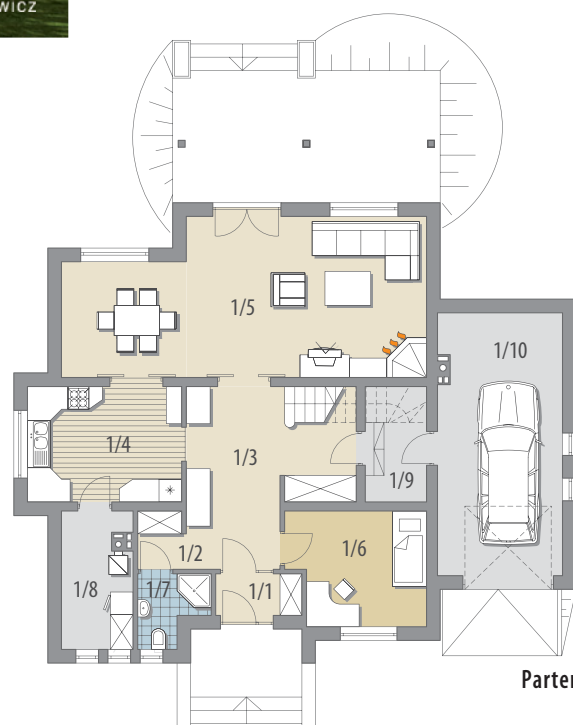
Elewacja frontowa

Elewacja boczna



Elewacja boczna

Elewacja ogrodowa



Parter

OPIS: Dom z poddaszem użytkowym, niepodpiwniczony, przeznaczony dla 4-5 osobowej rodziny. Na parterze znajduje się pokój dzienny, jadalnia, hall, wydzielona kuchnia. Oprócz niezbędnych pomieszczeń takich jak WC, pomieszczenie gospodarcze z kotłem grzewczym i spiżarnią, zlokalizowano na parterze również dodatkowy pokój. Przestrzeń poddasza została podzielona w prosty i ekonomiczny sposób na trzy sypialnie i łazienkę. Projekt dostępny w wersji z garażem dwustanowiskowym - Gemini II.

KONSTRUKCJA I WYKOŃCZENIE: Ściany zewnętrzne z betonu komórkowego posadowione na betonowych fundamentach. Ściany wewnętrzne z bloczków wapienno-piaskowych. Strop gęstożebrowy. Elewacje pokryte tynkiem strukturalnym. Pokrycie dachu – dachówka ceramiczna lub cementowa.

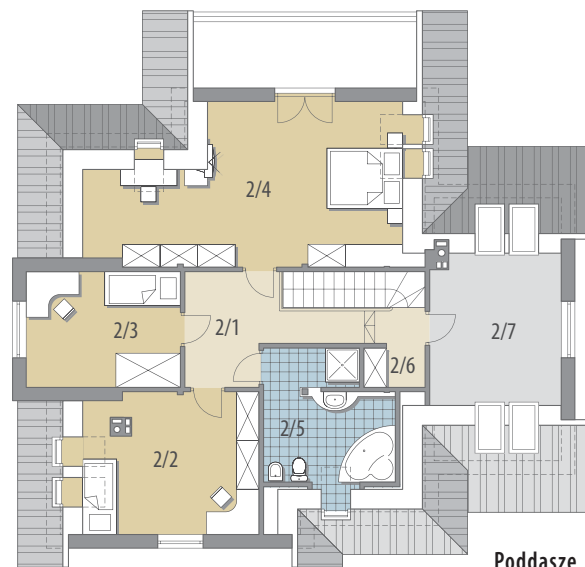


Parter: - 94,2 m²

1/1 wiatrołap	3,1 m ²
1/2 przedpokój	6,1 m ²
1/3 hall	11,4 m ²
1/4 kuchnia	12,3 m ²
1/5 pok. dzienny +jadalnia	36,8 m ²
1/6 gabinet	10,4 m ²
1/7 wc	3,2 m ²
1/8 pom. gosp.	6,5 m ²
1/9 pom. gosp.	4,4 m ²
1/10 garaż	22,4 m ²

Poddasze: - 65,0 m²

2/1 hall	9,2 m ²
2/2 pokój	13,3 m ²
2/3 pokój	12,3 m ²
2/4 pokój	12,3 m ²
+garderoba	20,7 m ²
2/5 łazienka	7,6 m ²
2/6 schowek	1,9 m ²
2/7 strych	12,0 m ²



Poddasze