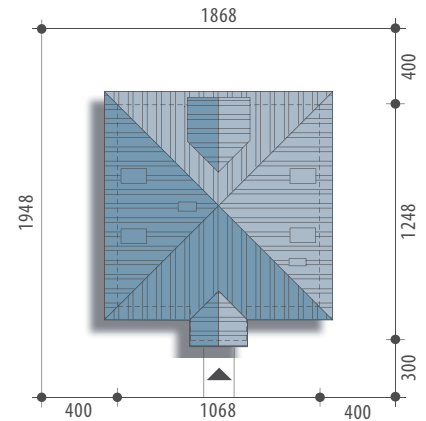




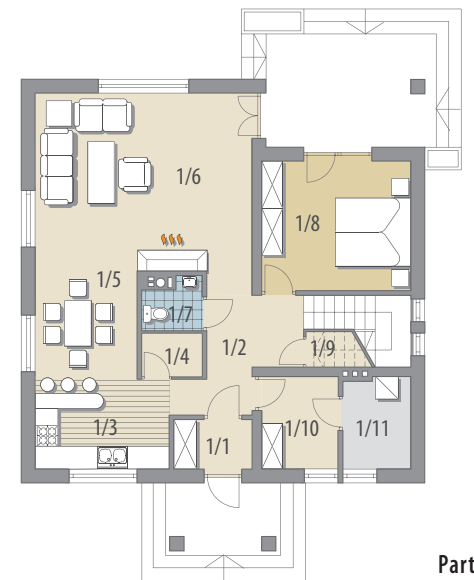
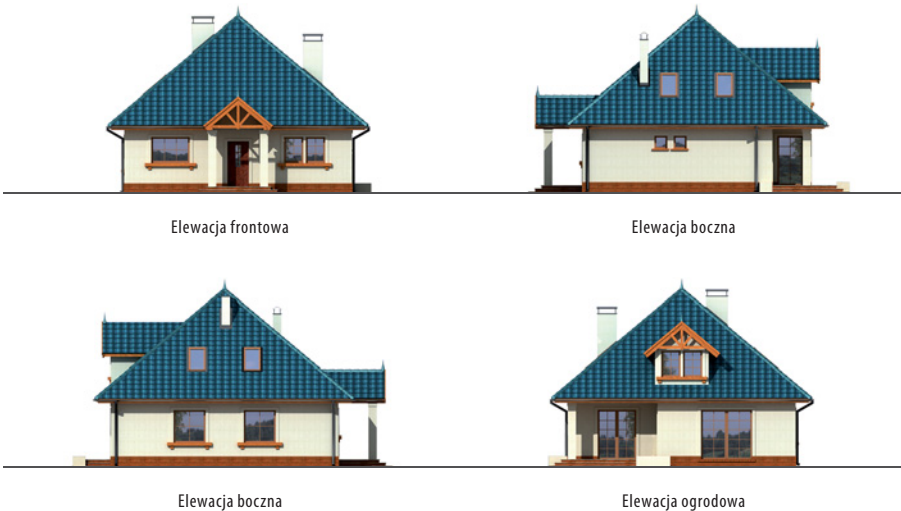
Autor: Marcin Abramowicz

dobredomy
flak & abramowicz

Powierzchnia użytkowa	116,2 m²
+ strych	2,9 m²
Powierzchnia zabudowy	106,9 m ²
Wysokość budynku	8,4 m
Powierzchnia dachu	200,4 m ²
Kubatura netto	386,3 m ³
Kąt nachylenia dachu	40 °
Minimalne wymiary działki	18,68x19,48 m



Gardenia II



Parter

OPIS: Dom z użytkowym poddaszem, niepodpiwniczony, przeznaczony dla 4-osobowej rodziny. Na parterze ulokowano pełny program mieszkalny dla rodziny 2-osobowej (poza łazienką). Na poddaszu znajdują się dwie sypialnie, łazienka oraz strych. Projekt dostępny również w wersji bez lukarny od strony ogrodu – Gardenia I.

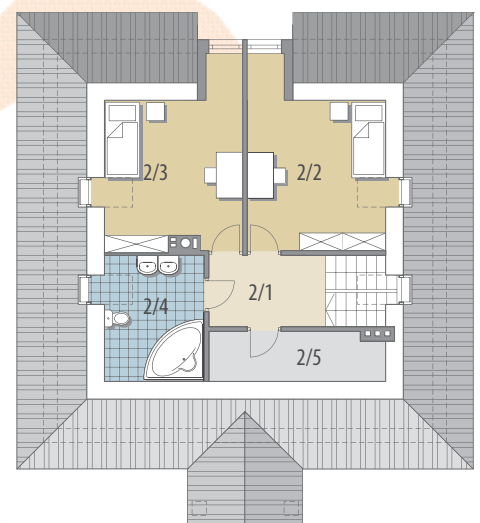
KONSTRUKCJA I WYKOŃCZENIE: Ściany zewnętrzne z betonu komórkowego posadowione na betonowych fundamentach. Ściany wewnętrzne z bloczków wapienno-piaskowych. Strop gęstożebrowy. Elewacje pokryte tynkiem strukturalnym. Pokrycie dachu - dachówka ceramiczna lub cementowa.



Parter: - 80,6 m²

1/1 wiatrołap	2,6 m ²	2/1 hall	5,7 m ²
1/2 hall	7,2 m ²	2/2 pokój	12,3 m ²
1/3 kuchnia	8,3 m ²	2/3 pokój	12,1 m ²
1/4 spiżarnia	1,7 m ²	2/4 łazienka	5,5 m ²
1/5 jadalnia	7,6 m ²	2/5 strych	2,9 m ²
1/6 pok. dzienny	27,6 m ²		
1/7 wc	1,8 m ²		
1/8 pokój	13,4 m ²		
1/9 schowek	1,3 m ²		
1/10 garderoba	4,9 m ²		
1/11 kotłownia	4,2 m ²		

Poddasze: - 35,6 m²



Poddasze