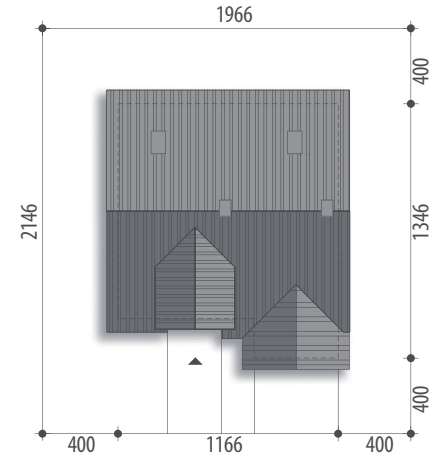




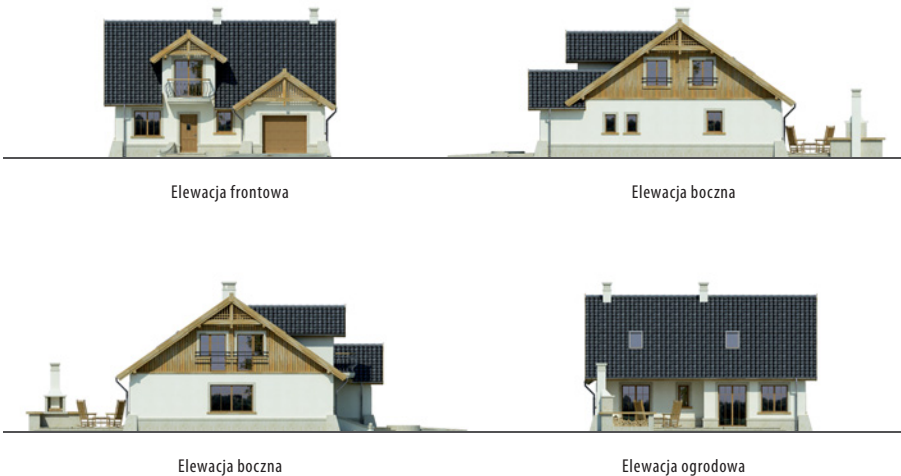
Autor: Tomasz Flak

dobredomy
flak & abramowicz

Powierzchnia użytkowa	139,4 m²
+ garaż	20,4 m²
Powierzchnia zabudowy	141,8 m ²
Wysokość budynku	7,5 m
Powierzchnia dachu	223,2 m ²
Kubatura netto	433,9 m ³
Kąt nachylenia dachu	35 °
Minimalne wymiary działki	19,66x21,46 m



Gamma



Elewacja frontowa

Elewacja boczna

Elewacja boczna

Elewacja ogrodowa

OPIS: Dom z użytkowym poddaszem, przeznaczony dla 4-6-osobowej rodziny. Na parterze znajduje się pokój dzienny z bezpośrednim wyjściem do ogrodu, przestrzennie połączony z jadalnią i kuchnią, łazienka oraz pokój gościnnie/gabinet. Garaż jedno stanowiskowy jest dostępny poprzez pomieszczenie gospodarcze. Na poddaszu znajdują się trzy pokoje oraz przestronna łazienka. Centralnie usytuowany kominek pozwala na wykonanie ogrzewania kominkowego.

KONSTRUKCJA I WYKOŃCZENIE: Ściany zewnętrzne warstwowe z bloczków wapienno-piaskowych, posadzone na betonowych fundamentach. Ściany wewnętrzne z bloczków wapienno-piaskowych. Strop gęstożebrowy. Elewacje pokryte tynkiem strukturalnym. Pokrycie dachu - dachówka ceramiczna lub cementowa.

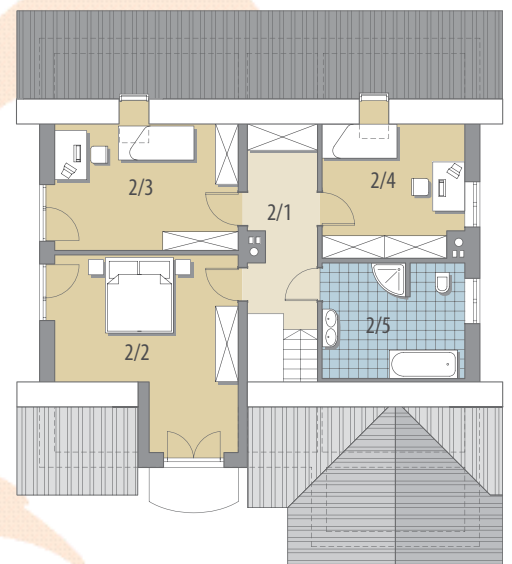
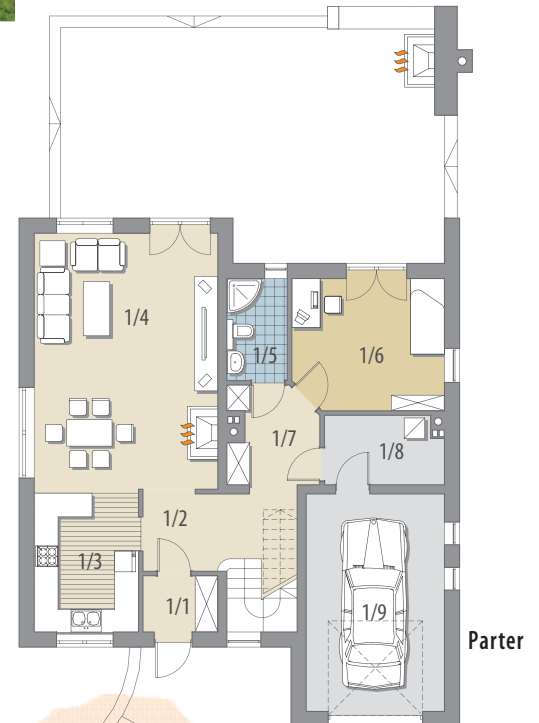


Parter: - 82,0 m²

1/1 wiatrołap	2,9 m ²
1/2 hall	7,3 m ²
1/3 kuchnia	10,3 m ²
1/4 pok. dzienny + jadalnia	32,7 m ²

Poddasze: - 57,4 m²

1/5 łazienka	4,2 m ²	2/1 hall	7,7 m ²
1/6 pokój	13,6 m ²	2/2 pokój	18,6 m ²
1/7 korytarz	5,6 m ²	2/3 pokój	12,4 m ²
1/8 pom. gosp.	5,4 m ²	2/4 pokój	10,0 m ²
1/9 garaż	20,4 m ²	2/5 łazienka	8,7 m ²



Poddasze