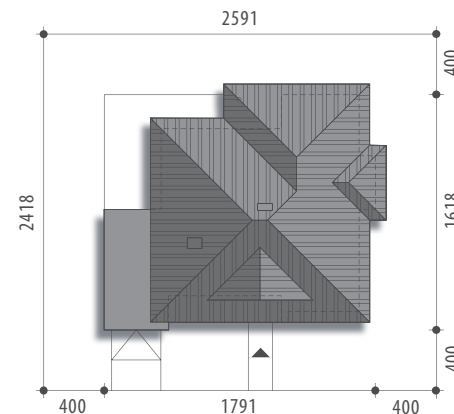


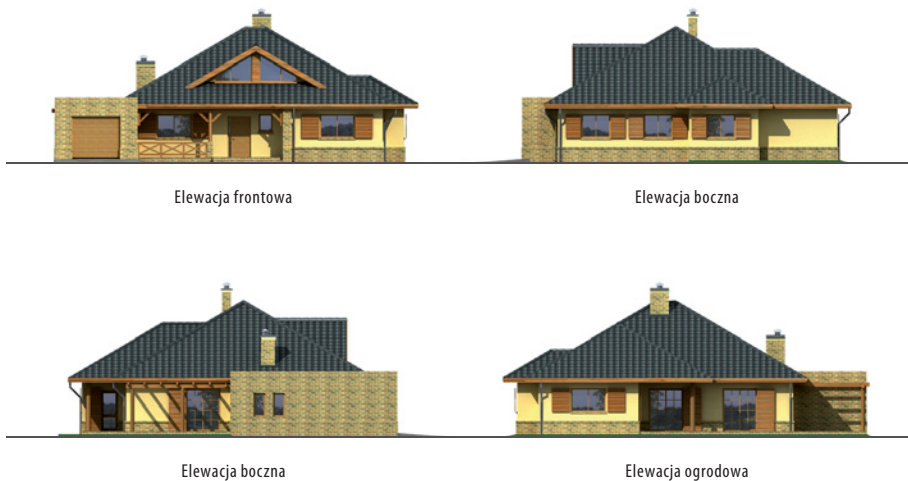


Autor: Grzegorz Kmieciak

Powierzchnia użytkowa	152,6 m²
+ garaż	20,9 m²
Powierzchnia zabudowy	198,1 m ²
Wysokość budynku	7,1 m
Powierzchnia dachu	240,0 m ²
Kubatura netto	531,4 m ³
Kąt nachylenia dachu	30 °
Minimalne wymiary działki	25,91x24,18 m



Galileo



Elewacja frontowa

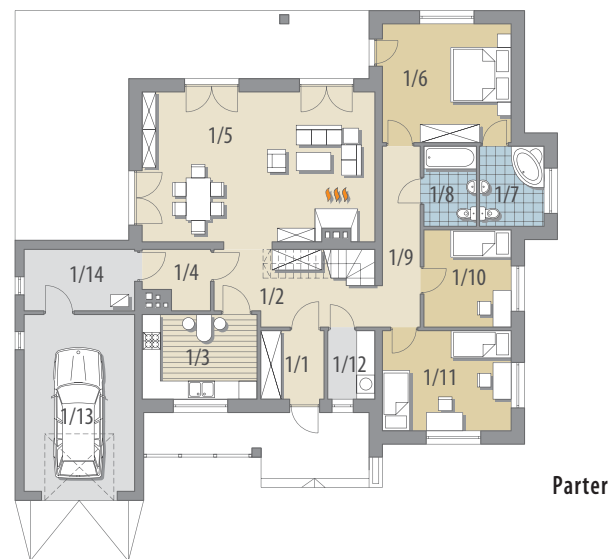
Elewacja boczna

Elewacja boczna

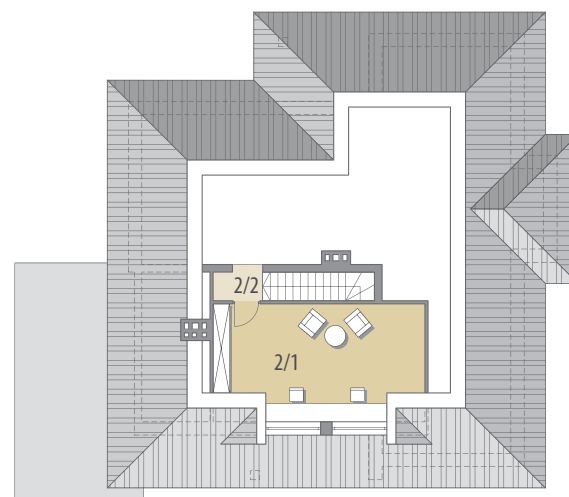
Elewacja ogrodowa

OPIS: Dom parterowy z możliwością wykorzystania poddasza na gabinet, pracownię lub pokój dla dzieci. Niepodpiwniczony, przeznaczony dla 4-5 osobowej rodziny. Parter podzielony na część nocną – trzy sypialnie i dwie łazienki, dzienną – hall, kuchnia i duży salon z kominkiem i gospodarczą – garaż, kotłownia, wiatrołap, spiżarnia i pralnia.

KONSTRUKCJA I WYKOŃCZENIE: Ściany zewnętrzne z betonu komórkowego posadowione na betonowych fundamentach. Ściany wewnętrzne z bloczków wapienno-piaskowych. Strop gęstożebrowy. Elewacje pokryte tynkiem strukturalnym oraz okładziną klinkierową. Pokrycie dachu – dachówka ceramiczna lub cementowa.



Parter



Poddasze

Parter: - 134,1 m²

1/1 wiatrołap	4,5 m ²	1/10 pokój	9,1 m ²
1/2 hall	10,3 m ²	1/11 pokój	13,9 m ²
1/3 kuchnia	10,3 m ²	1/12 pralnia	3,5 m ²
1/4 spiżarnia	3,9 m ²	1/13 garaż	20,9 m ²
1/5 pok. dzienny +jadalnia	37,7 m ²	1/14 kotłownia	7,2 m ²
1/6 pokój	16,5 m ²		
1/7 łazienka	5,5 m ²	Poddasze: - 18,5 m²	
1/8 łazienka	4,4 m ²	2/1 pokój	16,5 m ²
1/9 korytarz	7,3 m ²	2/2 korytarz	2,0 m ²

