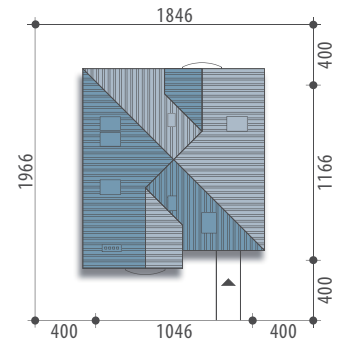




Autor: Tomasz Flak, Aleksandra Sówka



Powierzchnia użytkowa	127,5 m²
+ piwnica	78,9 m²
Powierzchnia zabudowy	115,1 m ²
Wysokość budynku	9,8 m
Powierzchnia dachu	208,0 m ²
Kubatura netto	563,4 m ³
Kąt nachylenia dachu	42 °
Minimalne wymiary działki	18,46x19,66 m



Galaktyka III p z piwnicą



Elewacja frontowa



Elewacja boczna



Elewacja boczna



Elewacja ogrodowa

OPIS: Dom z poddaszem użytkowym, podpiwniczony, przeznaczony dla 4-5 osobowej rodziny. W piwnicy zlokalizowano część gospodarczą: pralnię, kotłownię oraz pomieszczenia gospodarcze. Na parterze znajduje się część dzienna z wydzielonym salonem, jadalnią w bezpośrednim sąsiedztwie kuchni oraz gabinet. Na poddaszu zlokalizowano część nocną z trzema sypialniami i ogólnodostępną łazienką. Projekt dostępny w wersji z garażem jednostanowiskowym - Galaktyka I, w wersji z garażem dwustanowiskowym - Galaktyka II oraz wersji bez podpiwniczenia - Galaktyka III.

KONSTRUKCJA I WYKOŃCZENIE: Ściany zewnętrzne z betonu komórkowego posadowione na betonowych fundamentach. Ściany wewnętrzne z bloczków betonu komórkowego. Strop gęstożebrowy. Elewacje pokryte tynkiem strukturalnym. Pokrycie dachu - dachówka ceramiczna lub cementowa.



Piwnica: - 78,9 m²

0/1	hall	4,6 m ²	1/4	kuchnia	10,1 m ²
0/2	kotłownia	13,3 m ²	1/5	jadalnia	9,9 m ²
0/3	pom. gosp.	13,7 m ²	1/6	pok. dzienny	20,4 m ²
0/4	komunikacja	5,0 m ²	1/7	pokój	18,3 m ²
0/5	pralnia	7,2 m ²			
0/6	pom. gosp.	16,8 m ²			
0/7	pom. gosp.	18,3 m ²			

Poddasze: - 51,3 m²

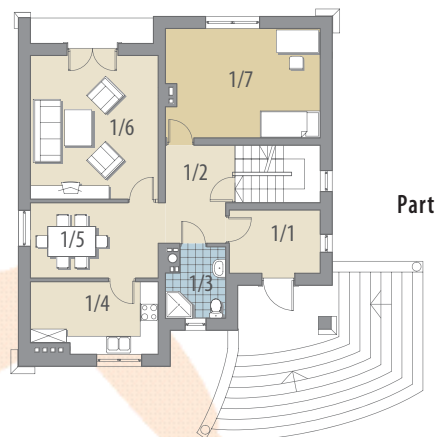
2/1	hall	6,1 m ²	2/3	pokój	15,6 m ²
2/2	łazienka	6,1 m ²	2/4	pokój	11,1 m ²
2/3	łazienka	4,3 m ²	2/5	pokój	12,4 m ²

Parter: - 76,2 m²

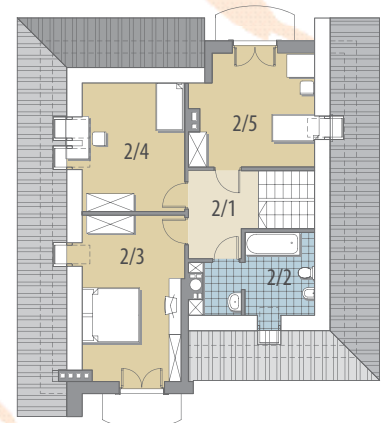
1/1	wiatrołap	6,3 m ²
1/2	hall	6,9 m ²
1/3	łazienka	4,3 m ²



Piwnica



Parter



Poddasze