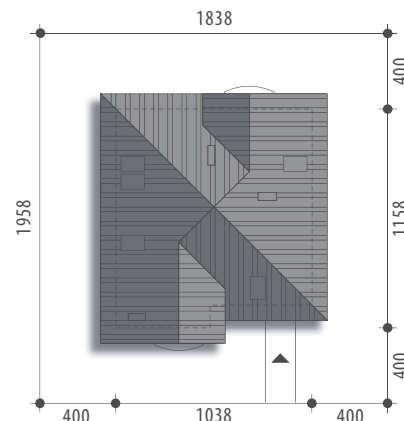




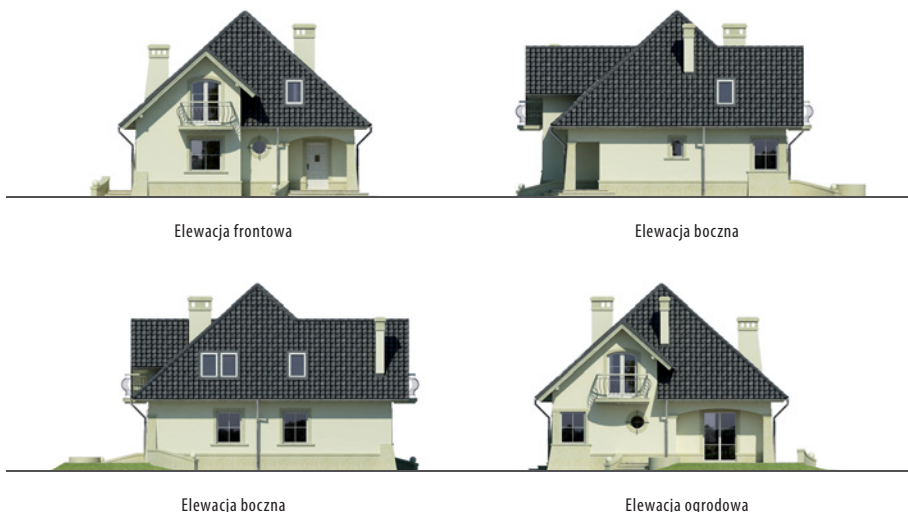
Autor: Tomasz Flak

**dobredomy**  
flak & abramowicz

<b>Powierzchnia użytkowa</b>	<b>131,5 m<sup>2</sup></b>
Powierzchnia zabudowy	109,5 m <sup>2</sup>
Wysokość budynku	8,9 m
Powierzchnia dachu	203,8 m <sup>2</sup>
Kubatura netto	404,7 m <sup>3</sup>
Kąt nachylenia dachu	42 °
Minimalne wymiary działki	18,38x19,58 m



## Galaktyka III

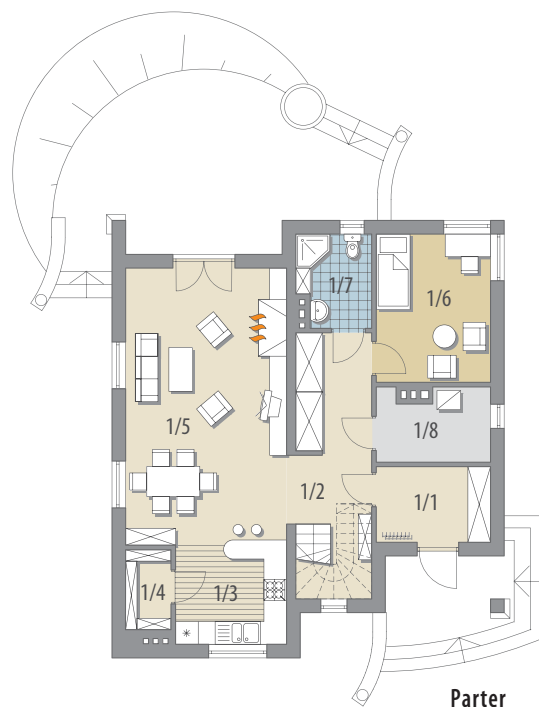


Elewacja frontowa

Elewacja boczna

Elewacja boczna

Elewacja ogrodowa



Parter

**OPIS:** Dom z poddaszem użytkowym, niepodpiwniczony, przeznaczony dla 4-5 osobowej rodziny. Na parterze znajduje się część dzienna z obszernym salonem połączonym z jadalnią i bezpośrednim dostępem do kuchni, część gospodarcza oraz gabinet. Na poddaszu zlokalizowano część nocną z sypialniami i ogólnodostępną łazienką. W ramach adaptacji można wydzielić zamkniętą kuchnię. Projekt dostępny w wersji z garażem jednostanowiskowym - Galaktyka I, z garażem dwustanowiskowym - Galaktyka II oraz z podpiwniczeniem - Galaktyka IIIp.

**KONSTRUKCJA I WYKOŃCZENIE:** Ściany zewnętrzne z betonu komórkowego posadowione na betonowych fundamentach. Ściany wewnętrzne z bloczków wapienno-piaskowych. Strop gęstożebrowy. Elewacje pokryte tynkiem strukturalnym. Pokrycie dachu - dachówka ceramiczna lub cementowa.

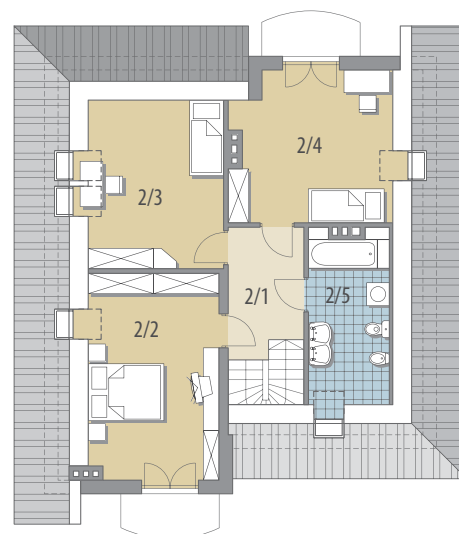


**Parter: - 79,1 m<sup>2</sup>**

1/1	wiatrołap	5,9 m <sup>2</sup>
1/2	hall	10,4 m <sup>2</sup>
1/3	kuchnia	8,9 m <sup>2</sup>
1/4	spizarnia	2,5 m <sup>2</sup>
1/5	pok. dzienny + jadalnia	29,7 m <sup>2</sup>
1/6	pokój	11,8 m <sup>2</sup>
1/7	łazienka	4,5 m <sup>2</sup>
1/8	kotłownia	5,4 m <sup>2</sup>

**Poddasze: - 52,4 m<sup>2</sup>**

2/1	hall	6,5 m <sup>2</sup>
2/2	pokój	15,7 m <sup>2</sup>
2/3	pokój	11,1 m <sup>2</sup>
2/4	pokój	13,0 m <sup>2</sup>
2/5	łazienka	6,1 m <sup>2</sup>



Poddasze