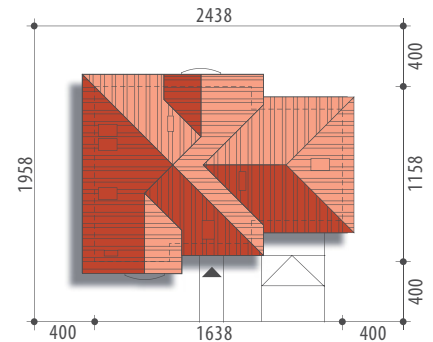




Autor: Tomasz Flak



Powierzchnia użytkowa	135,1 m²
+ garaż	37,1 m ²
+ strych	13,4 m ²
Powierzchnia zabudowy	155,0 m ²
Wysokość budynku	8,9 m
Powierzchnia dachu	276,3 m ²
Kubatura netto	556,2 m ³
Kąt nachylenia dachu	42°
Minimalne wymiary działki	24,38x19,58 m



Galaktyka II

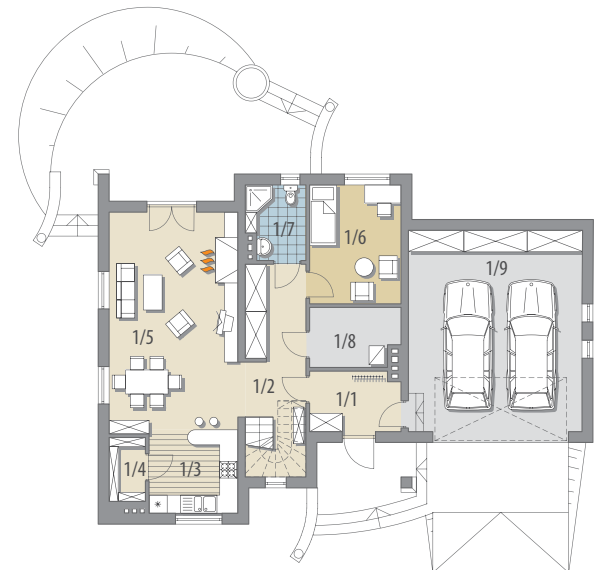


Elewacja frontowa

Elewacja boczna

Elewacja boczna

Elewacja ogrodowa



Parter

OPIS: Dom z poddaszem użytkowym, niepodpiwniczony, przeznaczony dla 4-5-osobowej rodziny. Na parterze znajduje się pokój dzienny połączony z jadalnią i kuchnią, część gospodarcza, gabinet oraz dwustanowiskowy garaż. Istnieje możliwość wydzielenia kuchni. Na poddaszu znajdują się trzy sypialnie i łazienka z bezpośrednim połączeniem ze strychem. Projekt dostępny w wersji z garażem jedno stanowiskowym - Galaktyka I, bez garażu - Galaktyka III oraz bez garażu, ale z podpiwniczeniem - Galaktyka IIIp.

KONSTRUKCJA I WYKOŃCZENIE: Ściany zewnętrzne z betonu komórkowego posadowione na betonowych fundamentach. Ściany wewnętrzne z bloczków wapienno-piaskowych. Strop gęstożebrowy. Elewacje pokryte tynkiem strukturalnym. Pokrycie dachu - dachówka ceramiczna lub cementowa.

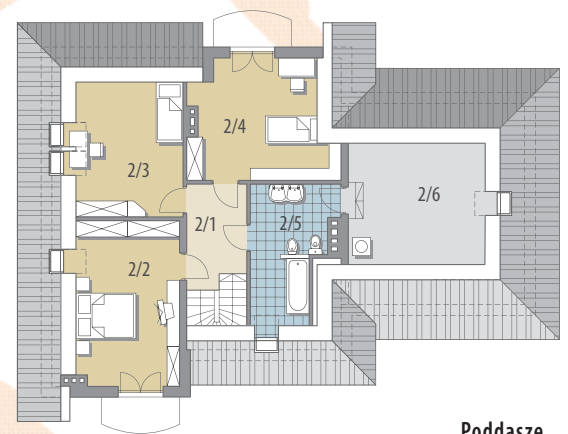


Parter: - 79,1 m²

1/1 wiatrołap	5,8 m ²
1/2 hall	10,4 m ²
1/3 kuchnia	8,9 m ²
1/4 spiżarnia	2,5 m ²
1/5 pok. dzienny +jadalnia	29,7 m ²
1/6 pokój	11,8 m ²
1/7 łazienka	4,5 m ²
1/8 kotłownia	5,5 m ²
1/9 garaż	37,1 m ²

Poddasze: - 56,0 m²

2/1 hall	6,5 m ²
2/2 pokój	15,7 m ²
2/3 pokój	11,1 m ²
2/4 pokój	13,6 m ²
2/5 łazienka	9,1 m ²
2/6 strych	13,4 m ²



Poddasze