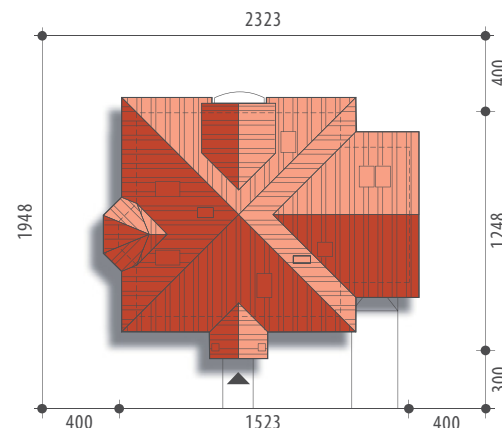




Autor: Marcin Abramowicz



<b>Powierzchnia użytkowa</b>	<b>125,2 m<sup>2</sup></b>
+ garaż	20,6 m <sup>2</sup>
+ strych	13,3 m <sup>2</sup>
Powierzchnia zabudowy	137,8 m <sup>2</sup>
Wysokość budynku	8,2 m
Powierzchnia dachu	236,7 m <sup>2</sup>
Kubatura netto	479,2 m <sup>3</sup>
Kąt nachylenia dachu	38 °
Minimalne wymiary działki	23,23x19,48 m



## Gaja II



Elewacja frontowa

Elewacja boczna

Elewacja boczna

Elewacja ogrodowa

**OPIS:** Dom z poddaszem użytkowym, niepodpiwniczony, przeznaczony dla 4-5 osobowej rodziny. Na parterze znajduje się część dzienna z obszernym salonem połączonym poprzez jadalnię z kuchnią, sypialnia rodziców oraz pomieszczenie gospodarcze i garaż. Na poddaszu znajdują się dwie sypialnie, ogólnodostępna łazienka i garderoba oraz strych, który można zaadaptować na dodatkowy pokój lub gabinet.

**KONSTRUKCJA I WYKOŃCZENIE:** Ściany zewnętrzne z betonu komórkowego posadowione na betonowych fundamentach. Ściany wewnętrzne z bloczków wapienno-piaskowych. Strop gęstożebrowy. Elewacje pokryte tynkiem strukturalnym. Pokrycie dachu – dachówka ceramiczna lub cementowa.

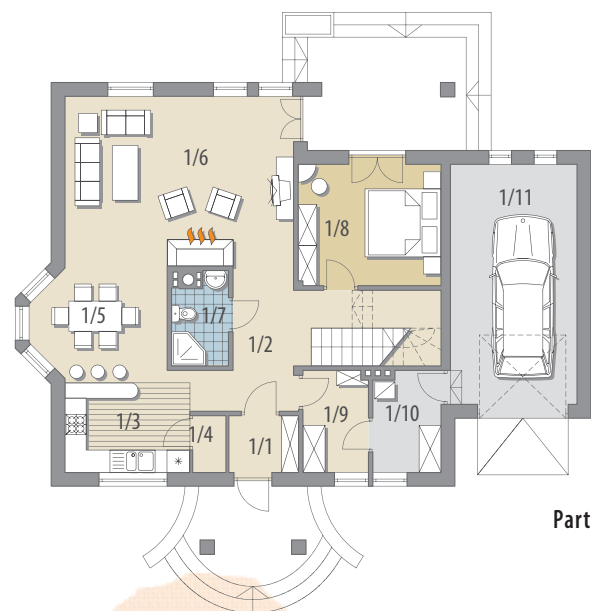


### Parter - 85,2 m<sup>2</sup>

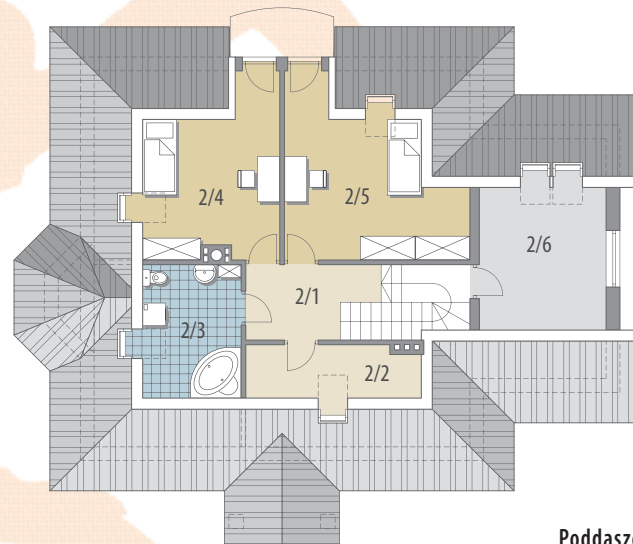
1/1 wiatrołap	2,7 m <sup>2</sup>
1/2 hall	10,9 m <sup>2</sup>
1/3 kuchnia	8,5 m <sup>2</sup>
1/4 spiżarnia	1,3 m <sup>2</sup>
1/5 jadalnia	9,4 m <sup>2</sup>
1/6 pok. dzienny	28,0 m <sup>2</sup>
1/7 wc	3,4 m <sup>2</sup>
1/8 pokój	11,9 m <sup>2</sup>
1/9 garderoba	4,5 m <sup>2</sup>
1/10 pom. gosp.	4,6 m <sup>2</sup>
1/11 garaż	20,6 m <sup>2</sup>

### Poddasze - 40,0 m<sup>2</sup>

2/1 hall	6,4 m <sup>2</sup>
2/2 pom. gosp.	3,1 m <sup>2</sup>
2/3 łazienka	5,7 m <sup>2</sup>
2/4 pokój	11,0 m <sup>2</sup>
2/5 pokój	13,8 m <sup>2</sup>
2/6 strych	13,3 m <sup>2</sup>



Parter



Poddasze