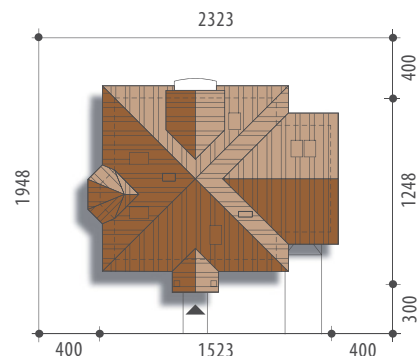




Autor: Marcin Abramowicz

Powierzchnia użytkowa 125,1 m²
+ garaż 20,8 m²
+ strych 13,3 m²

Powierzchnia zabudowy 137,9 m²
Wysokość budynku 8,3 m
Powierzchnia dachu 236,7 m²
Kubatura netto 494,0 m³
Kąt nachylenia dachu 38 °
Minimalne wymiary działki 23,23x19,48 m



Gaja



Elewacja frontowa



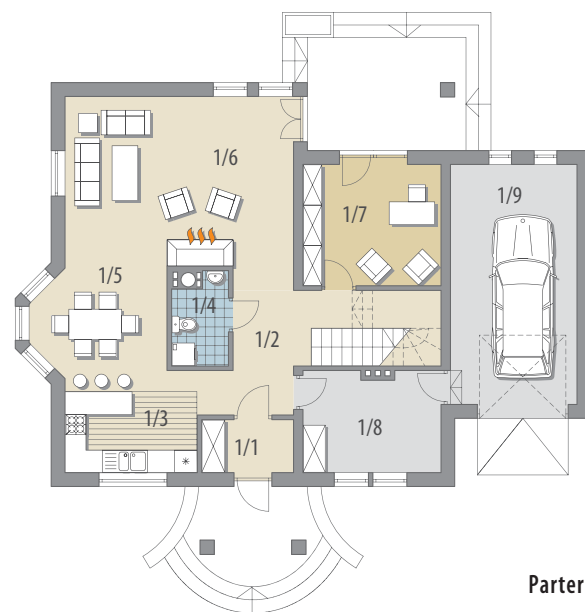
Elewacja boczna



Elewacja boczna



Elewacja ogrodowa



Parter

OPIS: Dom z poddaszem użytkowym, niepodpiwniczony, przeznaczony dla 4-5 osobowej rodziny. Na parterze znajduje się część dzienna z obszernym salonem połączonym poprzez jadalnię z kuchnią, gabinet oraz pomieszczenie gospodarcze i garaż. Na poddaszu znajdują się dwie sypialnie, ogólnodostępna łazienka i garderoba oraz strych, który można zaadaptować na pokój, gabinet lub pokój hobby.

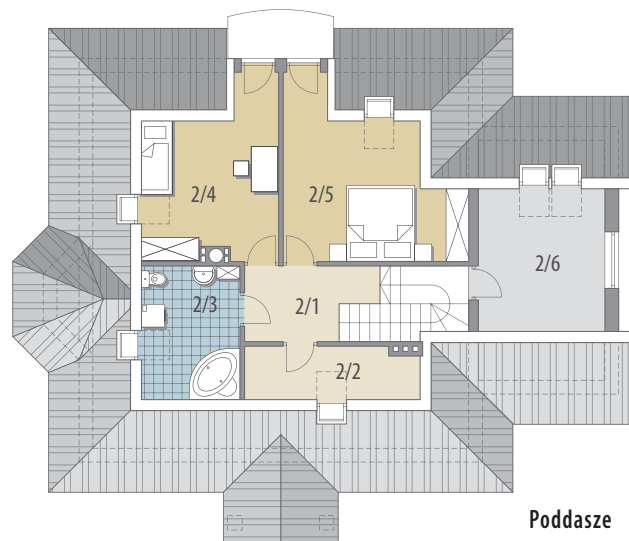
KONSTRUKCJA I WYKOŃCZENIE: Ściany zewnętrzne z betonu komórkowego posadowione na betonowych fundamentach. Ściany wewnętrzne z bloczków wapienno-piaskowych. Strop gęstożebrowy. Elewacje pokryte tynkiem strukturalnym. Pokrycie dachu - dachówka ceramiczna lub cementowa.



Parter: - 85,1 m²

1/1 wiatrołap	3,3 m ²	2/1 hall	6,4 m ²
1/2 hall	10,8 m ²	2/2 pom. gosp.	3,1 m ²
1/3 kuchnia	8,8 m ²	2/3 łazienka	5,7 m ²
1/4 wc	3,9 m ²	2/4 pokój	11,0 m ²
1/5 jadalnia	9,3 m ²	2/5 pokój	13,8 m ²
1/6 pok. dzienny	28,0 m ²	2/6 strych	13,3 m ²
1/7 pokój	11,5 m ²		
1/8 pom. gosp.	9,5 m ²		
1/9 garaż	20,8 m ²		

Poddasze: - 40,0 m²



Poddasze