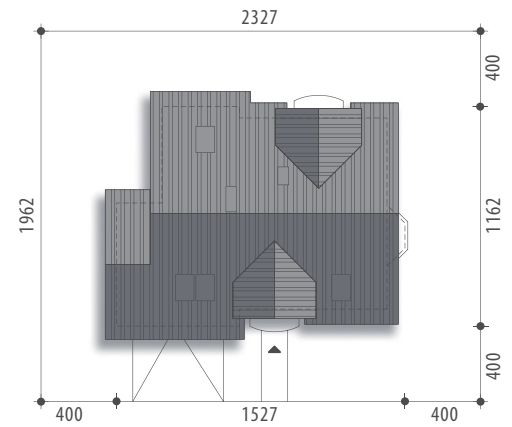




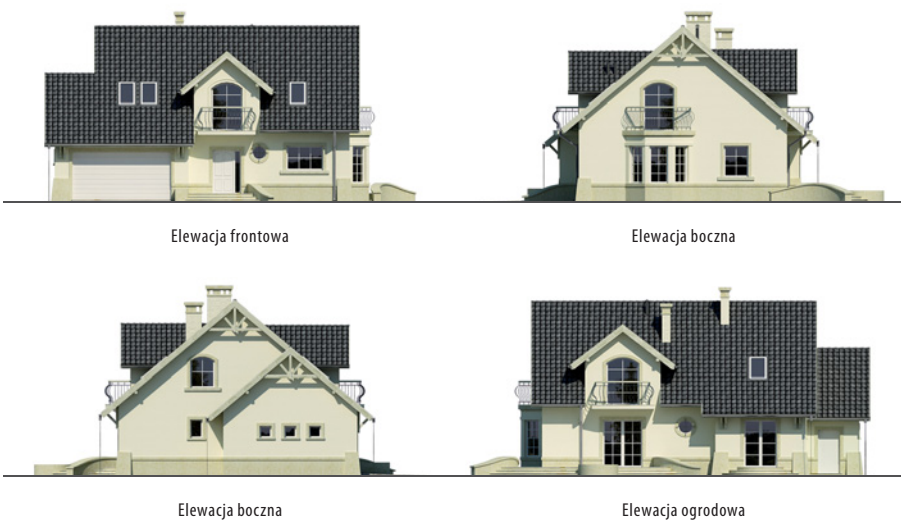
Autor: Marcin Abramowicz



<b>Powierzchnia użytkowa</b>	<b>153,3 m<sup>2</sup></b>
<b>+ garaż</b>	<b>32,1 m<sup>2</sup></b>
Powierzchnia zabudowy	146,0 m <sup>2</sup>
Wysokość budynku	8,6 m
Powierzchnia dachu	254,4 m <sup>2</sup>
Kubatura netto	529,1 m <sup>3</sup>
Kąt nachylenia dachu	40 °
Minimalne wymiary działki	23,27x19,62 m



## Fortuna II



Elewacja frontowa

Elewacja boczna

Elewacja boczna

Elewacja ogrodowa

**OPIS:** Dom z użytkowym poddaszem, niepodpiwniczony, przeznaczony dla 4-6-osobowej rodziny. Na parterze znajduje się pokój dzienny z kominkiem i bezpośrednim wyjściem do ogrodu, przestrzennie połączony z jadalnią i kuchnią, łazienka, pokój (gabinet) z wyjściem na zewnątrz, pomieszczenie gospodarcze (pralnia). Dwustanowiskowy garaż dostępny poprzez wiatrołap. Na poddaszu znajdują się cztery sypialnie, w tym jedna z własną garderobą, i ogólnodostępna łazienka. Projekt dostępny w wersji z garażem jednostanowiskowym - Fortuna.

**KONSTRUKCJA I WYKOŃCZENIE:** Ściany zewnętrzne warstwowe z bloczków wapienno-piaskowych, posadowione na betonowych fundamentach. Ściany wewnętrzne z bloczków wapienno-piaskowych. Strop gęstożebrowy. Elewacje pokryte tynkiem strukturalnym. Pokrycie dachu - dachówka ceramiczna lub cementowa.

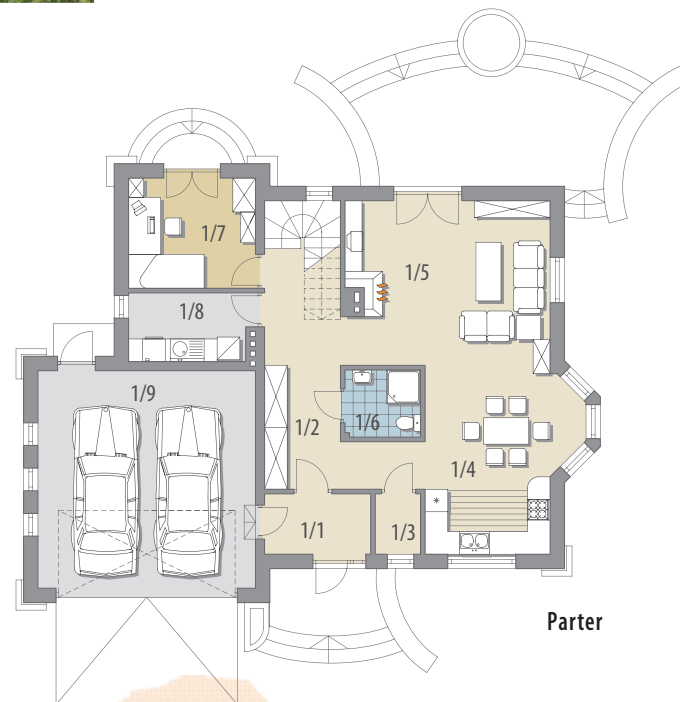


### Parter: - 80,1 m<sup>2</sup>

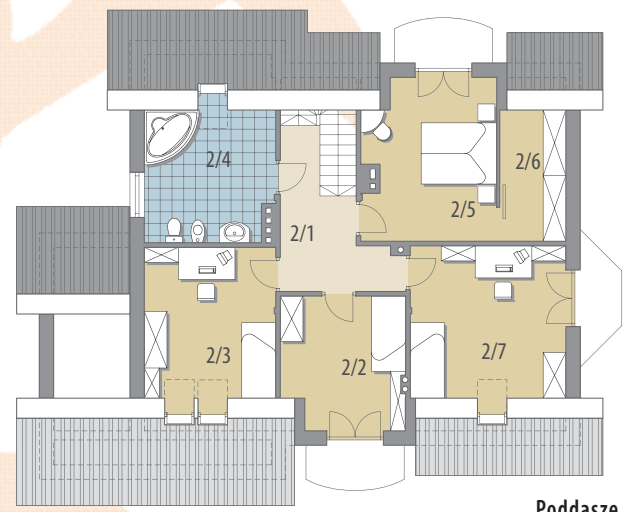
1/1 wiatrołap	4,4 m <sup>2</sup>
1/2 hall	13,9 m <sup>2</sup>
1/3 spiżarnia	1,8 m <sup>2</sup>
1/4 kuchnia	17,4 m <sup>2</sup>
+ jadalnia	23,8 m <sup>2</sup>
1/5 pok. dzienny	3,5 m <sup>2</sup>
1/6 łazienka	9,6 m <sup>2</sup>
1/7 pokój	5,7 m <sup>2</sup>
1/8 pom. gosp.	32,1 m <sup>2</sup>
1/9 garaż	

### Poddasze: - 73,2 m<sup>2</sup>

2/1 korytarz	8,4 m <sup>2</sup>
2/2 pokój	10,7 m <sup>2</sup>
2/3 pokój	11,7 m <sup>2</sup>
2/4 łazienka	9,6 m <sup>2</sup>
2/5 pokój	14,0 m <sup>2</sup>
2/6 garderoba	4,8 m <sup>2</sup>
2/7 pokój	14,0 m <sup>2</sup>



Parter



Poddasze