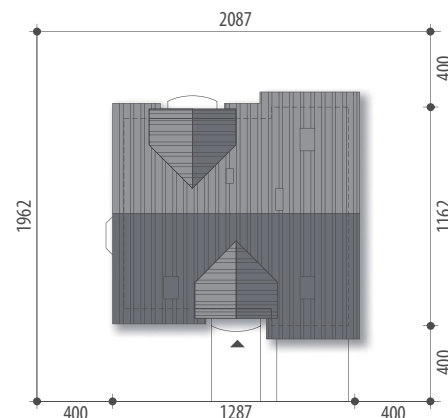




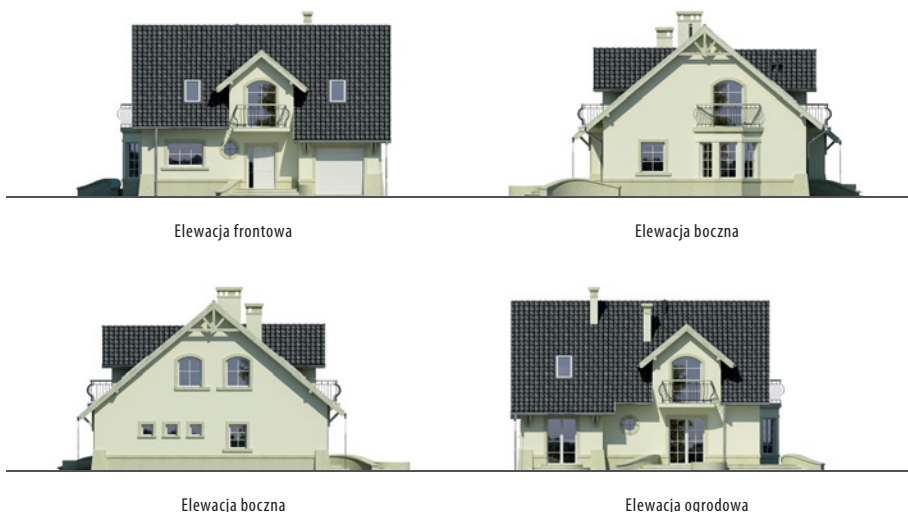
Autor: Marcin Abramowicz

Powierzchnia użytkowa	153,3 m²
+ garaż	19,0 m²
Powierzchnia zabudowy	130,1 m ²
Wysokość budynku	8,6 m
Powierzchnia dachu	214,4 m ²
Kubatura netto	496,8 m ³
Kąt nachylenia dachu	40 °
Minimalne wymiary działki	20,87x19,62 m



Fortuna

odbicie lustrzane



Elewacja frontowa

Elewacja boczna

Elewacja boczna

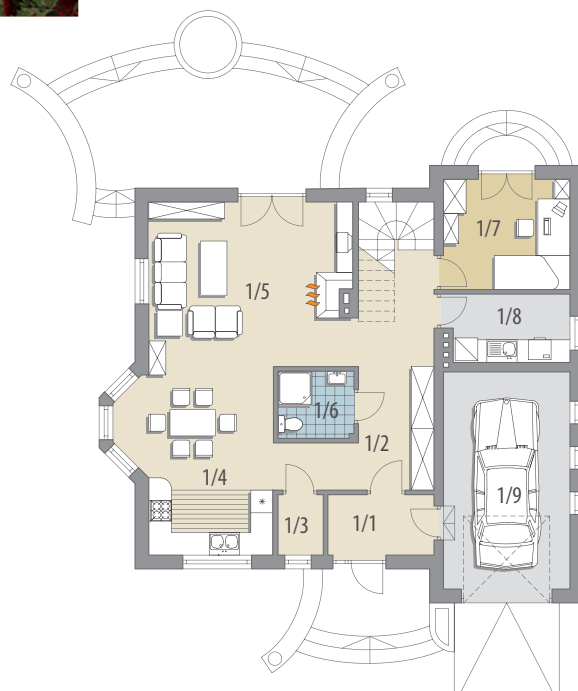
Elewacja ogrodowa

OPIS: Dom z użytkowym poddaszem, niepodpiwniczony, przeznaczony dla 4-6-osobowej rodziny. Na parterze znajduje się pokój dzienny z kominkiem i bezpośrednim wyjściem do ogrodu, przestrzennie połączony z jadalnią i kuchnią, łazienka, gabinet z wyjściem na zewnątrz oraz pomieszczenie gospodarcze (pralnia). Na poddaszu znajdują się cztery sypialnie, w tym jedna z własną garderobą oraz ogólnodostępna łazienka. Projekt dostępny w wersji z garażem dwustanowiskowym - Fortuna II.

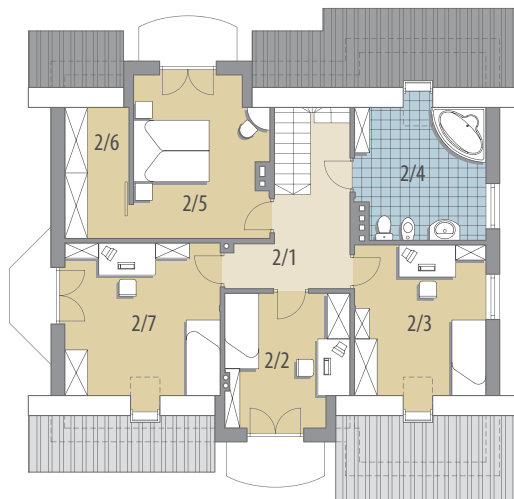
KONSTRUKCJA I WYKOŃCZENIE: Ściany zewnętrzne warstwowe z bloczków wapienno-piaskowych, posadzone na betonowych fundamentach. Ściany wewnętrzne z bloczków wapienno-piaskowych, na poddaszu ścianki lekkie. Strop gęstożebrowy. Elewacje pokryte tynkiem strukturalnym. Pokrycie dachu - dachówka ceramiczna lub cementowa.



Parter: - 80,1 m²		Poddasze: - 73,2 m²	
1/1 wiatrołap	4,4 m ²	2/1 hall	8,4 m ²
1/2 hall	13,9 m ²	2/2 pokój	10,7 m ²
1/3 spiżarnia	1,8 m ²	2/3 pokój	11,7 m ²
1/4 kuchnia		2/4 łazienka	9,6 m ²
+ jadalnia	17,4 m ²	2/5 pokój	14,0 m ²
1/5 pok. dzienny	23,8 m ²	2/6 garderoba	4,8 m ²
1/6 łazienka	3,5 m ²	2/7 pokój	14,0 m ²
1/7 pokój/gabinet	9,6 m ²		
1/8 pom. gosp.	5,7 m ²		
1/9 garaż	19,0 m ²		



Parter



Poddasze