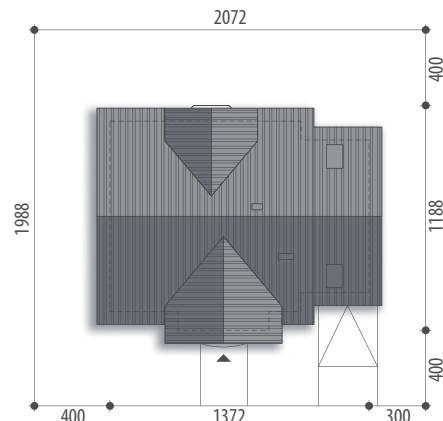




Autor: Grzegorz Kmieciak

dobredomy
flak & abramowicz

Powierzchnia użytkowa	132,2 m²
+ garaż	19,6 m ²
+ pom. gosp.	3,9 m ²
+ strych	13,5 m ²
Powierzchnia zabudowy	138,1 m ²
Wysokość budynku	8,3 m
Powierzchnia dachu	244,7 m ²
Kubatura netto	493,6 m ³
Kąt nachylenia dachu	40 °
Minimalne wymiary działki	20,72x19,88 m

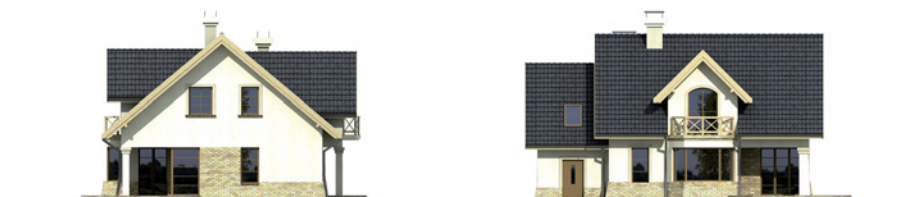


Fobos



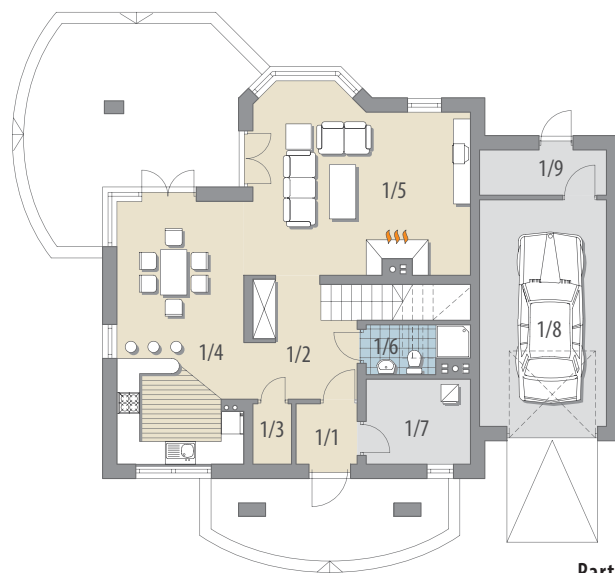
Elewacja frontowa

Elewacja boczna



Elewacja boczna

Elewacja ogrodowa



Parter

OPIS: Dom z użytkowym poddaszem, niepodpiwniczony, przeznaczony dla 4-5 osobowej rodziny. Na parterze znajduje się część gospodarcza (pom. gospodarcze, kotłownia), część ogólna z kuchnią, jadalnią i obszernym pokojem dziennym. Na piętrze znajdują się trzy sypialnie z ogólnodostępną łazienką oraz strych, który można zaadaptować na pokój. Projekt dostępny w wersji z garażem dwustanowiskowym - Fobos II.

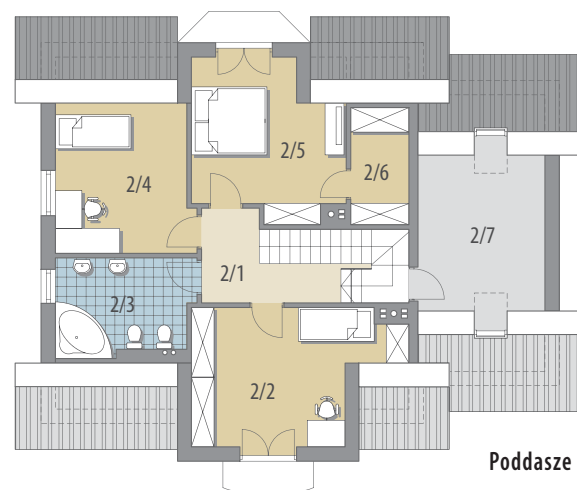
KONSTRUKCJA I WYKOŃCZENIE: Ściany zewnętrzne z bloczków wapienno-piaskowych docieplonych styropianem, posadowione na betonowych fundamentach. Ściany wewnętrzne z bloczków wapienno-piaskowych. Strop gęstożebrowy. Elewacje pokryte tynkiem strukturalnym. Pokrycie dachu - dachówka ceramiczna lub cementowa.



Parter: - 70,1 m²

1/1 wiatrołap	2,5 m ²	2/1 hall	5,8 m ²
1/2 hall	7,5 m ²	2/2 pokój	16,3 m ²
1/3 pom. gosp.	1,6 m ²	2/3 łazienka	8,6 m ²
1/4 kuchnia		2/4 pokój	12,7 m ²
+ jadalnia	23,1 m ²	2/5 pokój	14,4 m ²
1/5 pok. dzienny	26,2 m ²	2/6 garderoba	4,3 m ²
1/6 łazienka	3,1 m ²	2/7 strych	13,5 m ²
1/7 pom. gosp.	6,1 m ²		
1/8 garaż	19,6 m ²		
1/9 pom. gosp.	3,9 m ²		

Poddasze: - 62,1 m²



Poddasze