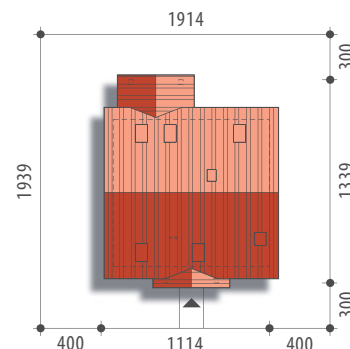




Autor: Iwona Flak

Powierzchnia użytkowa 132,3 m²

Powierzchnia zabudowy	102,3 m ²
Wysokość budynku	8,9 m
Powierzchnia dachu	175,0 m ²
Kubatura netto	405,0 m ³
Kąt nachylenia dachu	43 °
Minimalne wymiary działki	19,14x19,39 m



Feniks III



Elewacja frontowa



Elewacja boczna



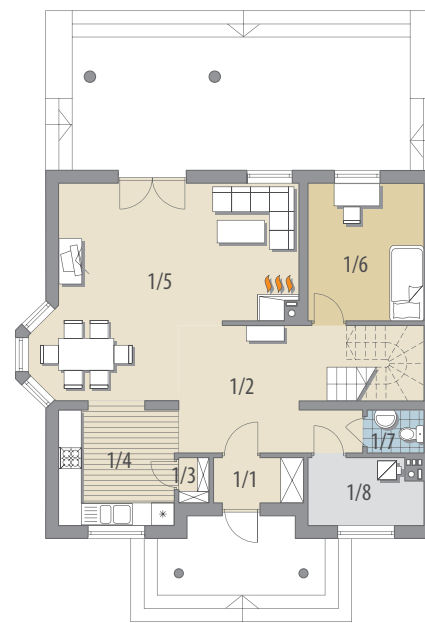
Elewacja boczna



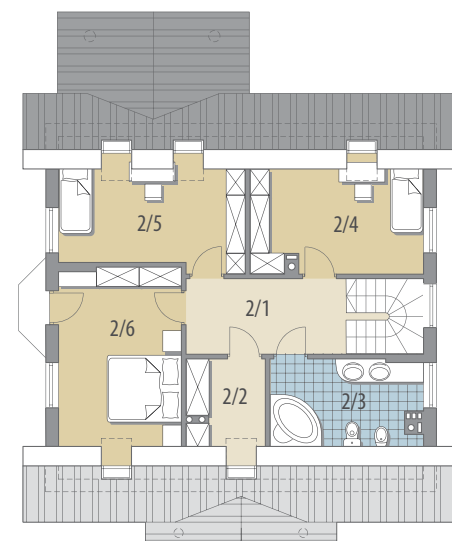
Elewacja ogrodowa

OPIS: Niewielki dom z użytkowym poddaszem, przeznaczony dla 4-osobowej rodziny. Zaletą jego jest przestronny pokój dzienny z kominkiem, połączony funkcjonalnie z jadalnią. Istnieje możliwość zamknięcia kuchni. Taras ogrodowy jest częściowo zadaszony, co pozwala na korzystanie z niego podczas deszczowej pogody. Dzięki prostym rozwiązaniom konstrukcyjnym i nieskomplikowanej bryle jest on niedrogi w budowie i eksploatacji. Projekt dostępny w wersji z garażem jednostanowiskowym - Feniks I.

KONSTRUKCJA I WYKOŃCZENIE: Ściany zewnętrzne z bloczków wapienno-piaskowych posadzone na betonowych fundamentach. Ściany wewnętrzne z bloczków wapienno-piaskowych. Strop gęstożebrowy. Elewacje pokryte tynkiem strukturalnym. Pokrycie dachu - dachówka lub blachodachówka.



Parter



Poddasze

Parter: - 76,3 m²

1/1 wiatrołap	2,7 m ²	2/1 hall	8,3 m ²
1/2 hall	11,4 m ²	2/2 garderoba	4,6 m ²
1/3 spiżarnia	0,9 m ²	2/3 łazienka	7,0 m ²
1/4 kuchnia	9,2 m ²	2/4 pokój	11,0 m ²
1/5 pok. dzienny	34,6 m ²	2/5 pokój	11,1 m ²
+jadalnia	34,6 m ²	2/6 pokój	14,0 m ²
1/6 gabinet	10,9 m ²		
1/7 wc	1,6 m ²		
1/8 pom. gosp.	5,0 m ²		

Poddasze: - 56,0 m²

