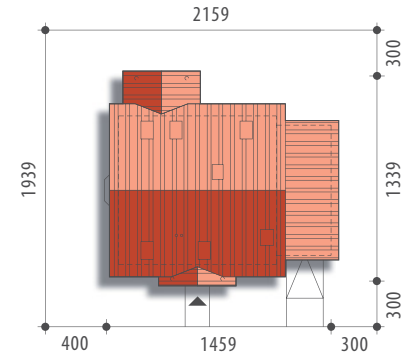


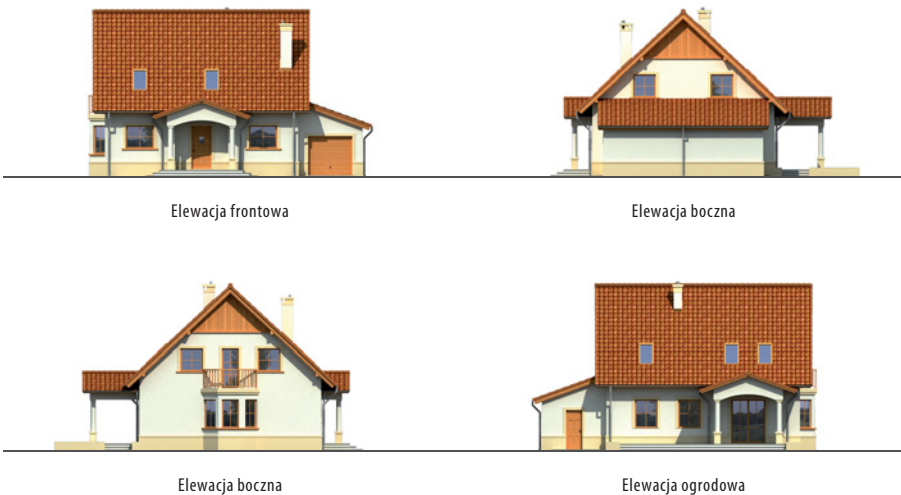


Autor: Iwona Flak

Powierzchnia użytkowa	132,3 m²
+ pom. gosp.	6,6 m ²
+ garaż	17,3 m ²
Powierzchnia zabudowy	132,1 m ²
Wysokość budynku	8,9 m
Powierzchnia dachu	215,0 m ²
Kubatura netto	477,7 m ³
Kąt nachylenia dachu	20°, 43°
Minimalne wymiary działki	21,59x19,39 m



Feniks I



Elewacja frontowa

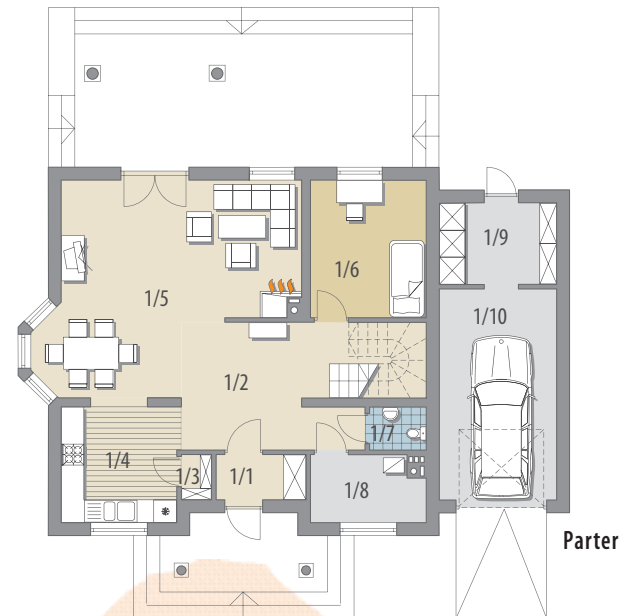
Elewacja boczna

Elewacja boczna

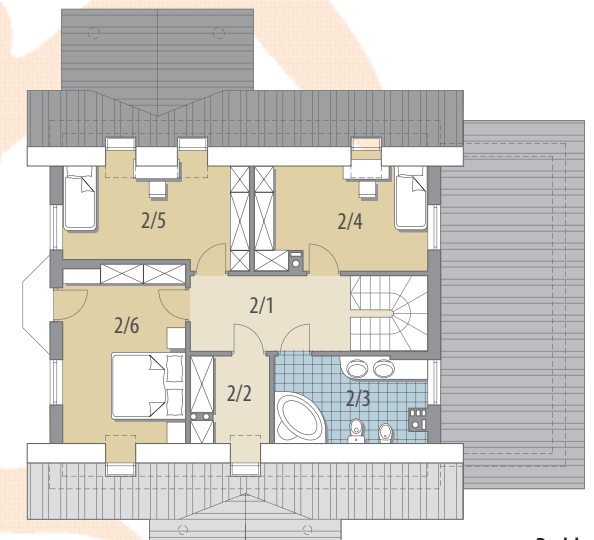
Elewacja ogrodowa

OPIS: Niewielki dom z użytkowym poddaszem, przeznaczony dla 4-osobowej rodziny. Zaletą jego jest przestronny pokój dzienny z kominkiem, połączony funkcjonalnie z jadalnią. Taras ogrodowy jest częściowo zadaszony, co pozwala na korzystanie z niego podczas deszczowej pogody. Dzięki prostym rozwiązaniom konstrukcyjnym i nieskomplikowanej bryle jest on niedrogi w budowie i eksploatacji. Projekt dostępny w wersji bez garażu - Feniks III.

KONSTRUKCJA I WYKOŃCZENIE: Ściany zewnętrzne warstwowe z bloczków wapienno-piaskowych, ocieplone, posadowione na betonowych fundamentach. Ściany wewnętrzne z bloczków wapienno-piaskowych. Strop gęstożebrowy. Elewacje pokryte tynkiem strukturalnym. Pokrycie dachu - dachówka lub blachodachówka.



Parter



Poddasze



Parter: - 76,3 m²

1/1	wiatrołap	2,7 m ²
1/2	hall	11,4 m ²
1/3	spiżarnia	0,9 m ²
1/4	kuchnia	9,2 m ²
1/5	pok. dzienny +jadalnia	34,6 m ²
1/6	gabinet	10,9 m ²
1/7	wc	1,6 m ²
1/8	kotłownia	5,0 m ²
1/9	pom. gosp.	6,6 m ²
1/10	garaż	17,3 m ²

Poddasze: - 56,0 m²

2/1	hall	8,3 m ²
2/2	garderoba	4,6 m ²
2/3	łazienka	7,0 m ²
2/4	pokój	11,0 m ²
2/5	pokój	11,1 m ²
2/6	pokój	14,0 m ²