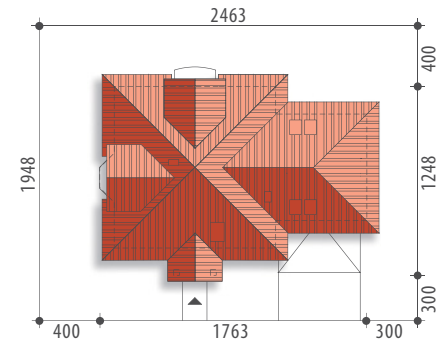




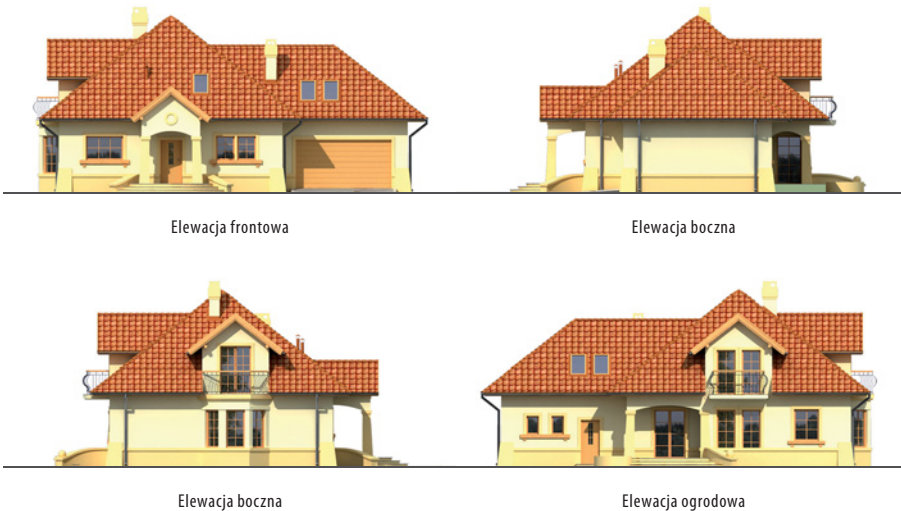
Autor: Marcin Abramowicz

dobredomy
flak & abramowicz

Powierzchnia użytkowa	136,9 m²
+ garaż	35,6 m ²
+ strych	28,8 m ²
Powierzchnia zabudowy	163,3 m ²
Wysokość budynku	8,5 m
Powierzchnia dachu	274,1 m ²
Kubatura netto	618,7 m ³
Kąt nachylenia dachu	38 °
Minimalne wymiary działki	24,63x19,48 m



Faun II

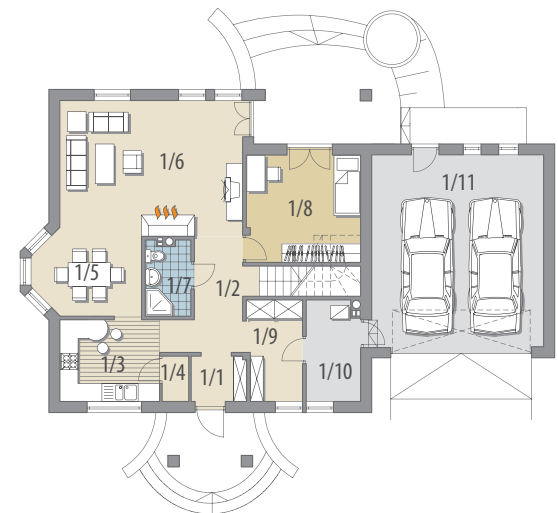


Elewacja frontowa

Elewacja boczna

Elewacja boczna

Elewacja ogrodowa



Parter

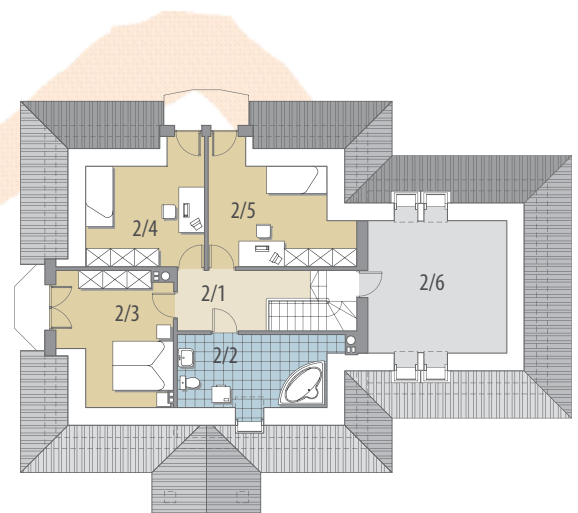
OPIS: Dom z użytkowym poddaszem dla 4-5-osobowej rodziny. Na parterze znajduje się część dzienna z salonem połączonym z jadalnią, kuchnia ze spiżarnią, gabinet, łazienka, garderoba, pom. gospodarcze oraz dwustanowiskowy garaż. Na poddaszu znajdują się trzy sypialnie, ogólnodostępna łazienka oraz strych, który można zaadaptować na dodatkowy pokój. Centralnie zlokalizowany kominek pozwala na wykonanie ogrzewania kominowego. Istnieje wersja projektu z garażem jednoznaczyniowym - Faun I oraz bez garażu - Faun III.

KONSTRUKCJA I WYKOŃCZENIE: Ściany zewnętrzne warstwowe z bloczków wapienno-piaskowych, posadzone na betonowych fundamentach. Ściany wewnętrzne z bloczków wapienno-piaskowych. Strop mieszany. Elewacje pokryte tynkiem strukturalnym. Pokrycie dachu - dachówka ceramiczna lub cementowa.



Parter: - 83,7 m²

1/1 wiatrołap	2,5 m ²	1/11 garaż	35,6 m ²
1/2 hall	7,3 m ²	Poddasze: - 53,2 m²	
1/3 kuchnia	8,8 m ²	2/1 hall	7,3 m ²
1/4 spiżarnia	1,3 m ²	2/2 łazienka	8,2 m ²
1/5 jadalnia	8,9 m ²	2/3 pokój	13,0 m ²
1/6 pok. dzienny	26,8 m ²	2/4 pokój	11,6 m ²
1/7 łazienka	3,6 m ²	2/5 pokój	13,1 m ²
1/8 pokój	13,1 m ²	2/6 strych	28,8 m ²
1/9 garderoba	5,7 m ²		
1/10 pom. gosp.	5,7 m ²		



Poddasze