

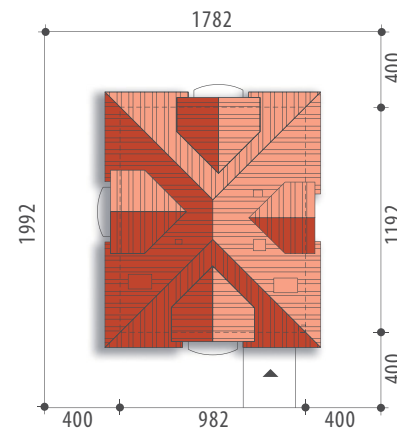


Autor: Marcin Abramowicz

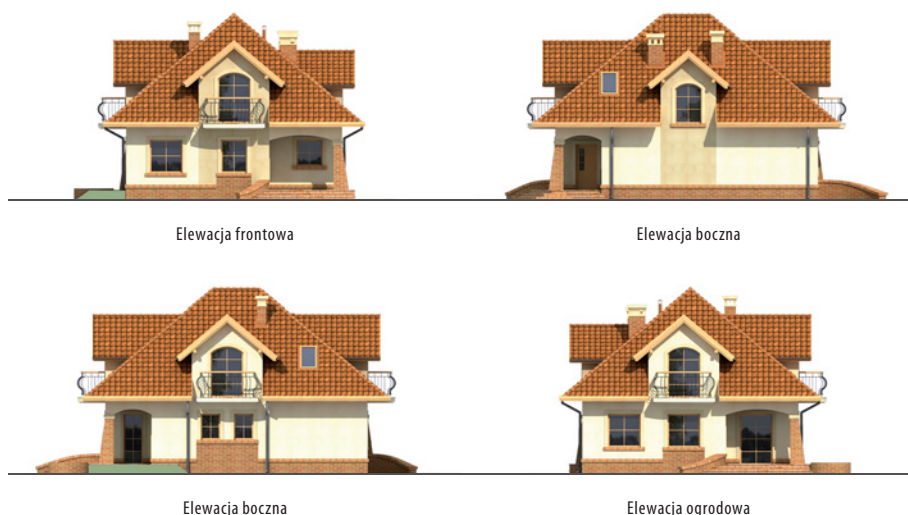


**Powierzchnia użytkowa 137,4 m<sup>2</sup>**

Powierzchnia zabudowy	117,0 m <sup>2</sup>
Wysokość budynku	8,4 m
Powierzchnia dachu	209,7 m <sup>2</sup>
Kubatura netto	425,1 m <sup>3</sup>
Kąt nachylenia dachu	40 °
Minimalne wymiary działki	17,82x19,92 m



# Eurydyka III

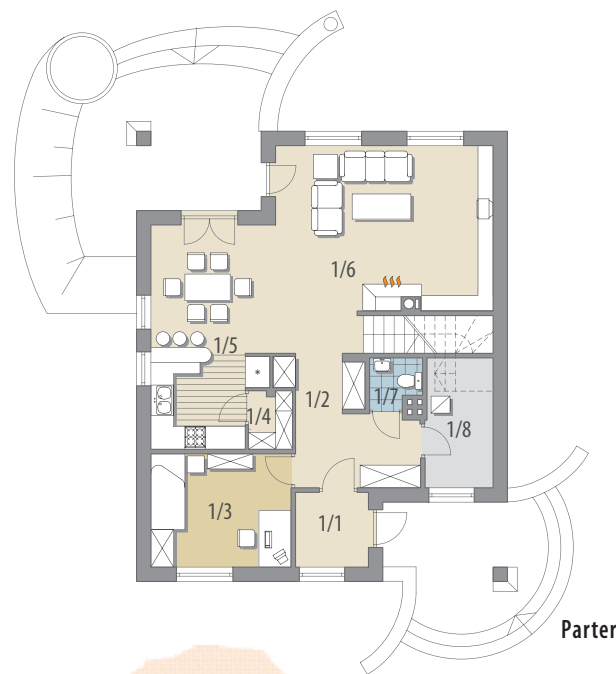


Elewacja frontowa

Elewacja boczna

Elewacja boczna

Elewacja ogrodowa



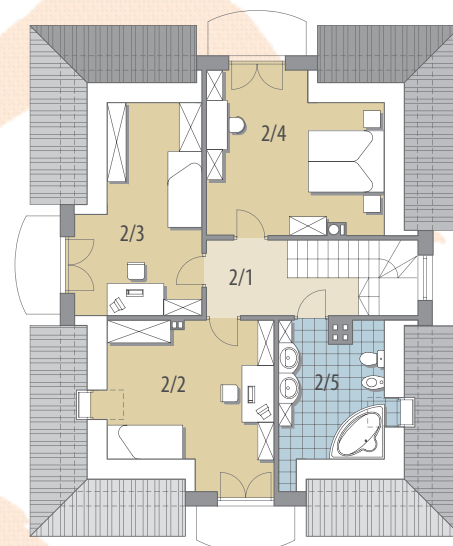
Parter

**OPIS:** Dom z użytkowym poddaszem, przeznaczony dla 4-6-osobowej rodziny. Na parterze znajduje się pokój dzienny z bezpośrednim wyjściem do ogrodu, przestrzennie połączony z jadalnią i kuchnią. Funkcji mieszkalnej dopełniają gabinet, spiżarnia oraz toaleta. W strefie wejściowej znajduje się pomieszczenie gospodarcze. Na poddaszu znajdują się trzy przestronne sypialnie oraz wygodna łazienka. Projekt dostępny w wersji z garażem jedno stanowiskowym - Eurydyka I oraz z garażem dwustanowiskowym - Eurydyka II.

**KONSTRUKCJA I WYKOŃCZENIE:** Ściany zewnętrzne warstwowe z bloczków wapienno-piaskowych, posadzone na betonowych fundamentach. Ściany wewnętrzne z bloczków wapienno-piaskowych. Strop gęstożebrowy/żelbetowy. Elewacje pokryte tynkiem strukturalnym. Pokrycie dachu - dachówka ceramiczna lub cementowa.



<b>Parter: - 78,8 m<sup>2</sup></b>		<b>Poddasze: - 58,6 m<sup>2</sup></b>	
1/1 wiatrołap	3,7 m <sup>2</sup>	2/1 hall	6,2 m <sup>2</sup>
1/2 hall	12,0 m <sup>2</sup>	2/2 pokój	14,7 m <sup>2</sup>
1/3 pokój	11,0 m <sup>2</sup>	2/3 pokój	13,6 m <sup>2</sup>
1/4 spiżarnia	1,7 m <sup>2</sup>	2/4 pokój	16,3 m <sup>2</sup>
1/5 kuchnia	17,9 m <sup>2</sup>	2/5 łazienka	7,8 m <sup>2</sup>
+ jadalnia	17,9 m <sup>2</sup>		
1/6 pok. dzienny	24,8 m <sup>2</sup>		
1/7 toaleta	1,7 m <sup>2</sup>		
1/8 pom. gosp.	6,0 m <sup>2</sup>		



Poddasze