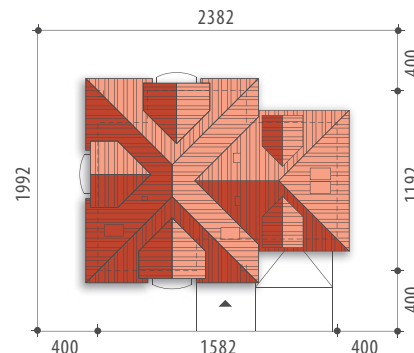




Autor: Marcin Abramowicz

**Powierzchnia użytkowa** **137,1 m<sup>2</sup>**  
+ garaż **39,8 m<sup>2</sup>**  
+ strych **20,4 m<sup>2</sup>**

Powierzchnia zabudowy 163,4 m<sup>2</sup>  
Wysokość budynku 8,4 m  
Powierzchnia dachu 287,1 m<sup>2</sup>  
Kubatura netto 583,0 m<sup>3</sup>  
Kąt nachylenia dachu 40 °  
Minimalne wymiary działki 23,82x19,92 m



## Eurydyka II



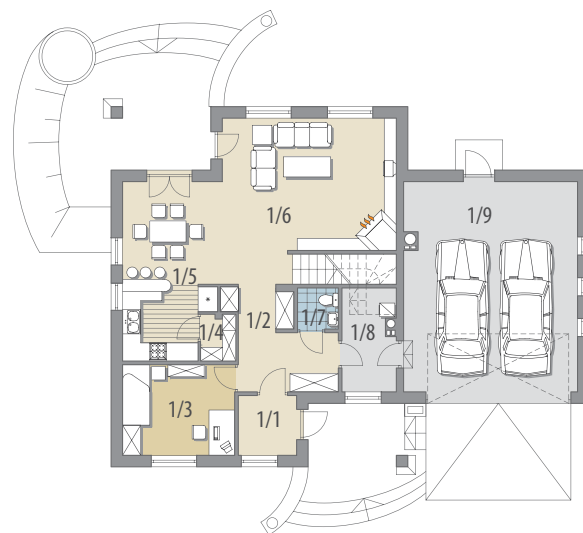
Elewacja frontowa

Elewacja boczna



Elewacja boczna

Elewacja ogrodowa



Parter

**OPIS:** Dom z użytkowym poddaszem, przeznaczony dla 4-6-osobowej rodziny. Na parterze znajduje się pokój dzienny z bezpośrednim wyjściem do ogrodu, przestrzennie połączony z jadalnią i kuchnią. Funkcji mieszkalnej dopełniają gabinet, spiżarnia oraz toaleta. Dwustanowiskowy garaż dostępny jest poprzez pomieszczenie gospodarcze. Na poddaszu znajdują się trzy przestronne sypialnie, wygodna łazienka oraz strych, który można zaadaptować na dodatkowy pokój. Projekt dostępny w wersji bez garażu - Eurydyka III oraz z garażem jednostanowiskowym - Eurydyka I.

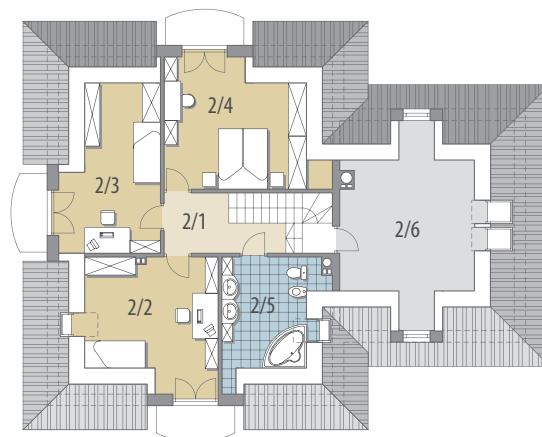
**KONSTRUKCJA I WYKOŃCZENIE:** Ściany zewnętrzne warstwowe z bloczków wapienno-piaskowych, posadowione na betonowych fundamentach. Ściany wewnętrzne z bloczków wapienno-piaskowych. Strop gęstożebrowy/żelbetowy. Elewacje pokryte tynkiem strukturalnym. Pokrycie dachu - dachówka ceramiczna lub cementowa.



**Parter: - 78,5 m<sup>2</sup>**

1/1 wiatrołap	3,7 m <sup>2</sup>	2/1 hall	6,2 m <sup>2</sup>
1/2 hall	11,6 m <sup>2</sup>	2/2 pokój	14,7 m <sup>2</sup>
1/3 gabinet	11,0 m <sup>2</sup>	2/3 pokój	13,6 m <sup>2</sup>
1/4 spiżarnia	1,7 m <sup>2</sup>	2/4 pokój	16,3 m <sup>2</sup>
1/5 kuchnia		2/5 łazienka	7,8 m <sup>2</sup>
+ jadalnia	17,9 m <sup>2</sup>	2/6 strych	20,4 m <sup>2</sup>
1/6 pok. dzienny	25,0 m <sup>2</sup>		
1/7 toaleta	1,8 m <sup>2</sup>		
1/8 pom. gosp.	5,8 m <sup>2</sup>		
1/9 garaż	39,8 m <sup>2</sup>		

**Poddasze: - 58,6 m<sup>2</sup>**



Poddasze