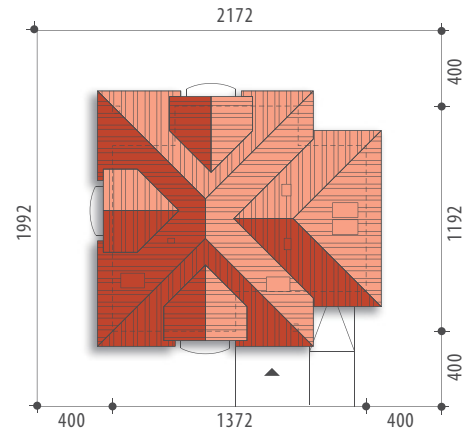




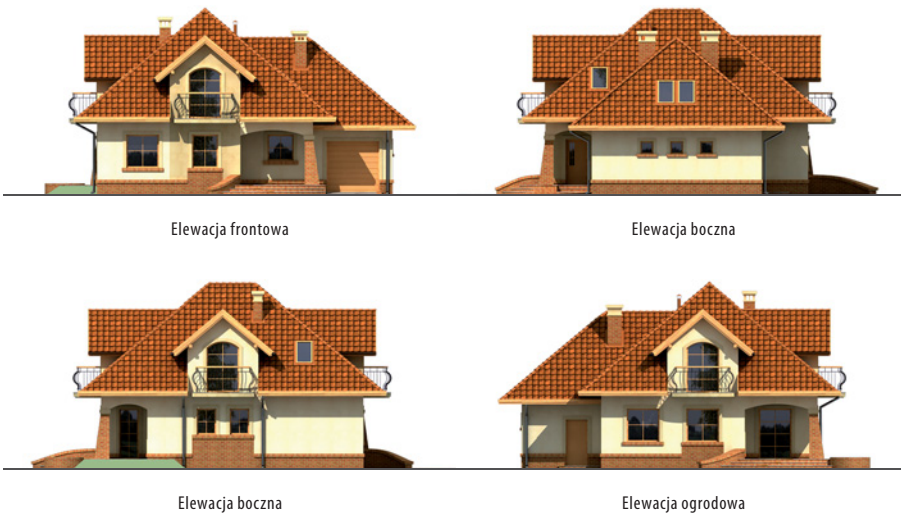
Autor: Marcin Abramowicz



<b>Powierzchnia użytkowa</b>	<b>137,1 m<sup>2</sup></b>
+ garaż	25,0 m <sup>2</sup>
+ strych	10,5 m <sup>2</sup>
Powierzchnia zabudowy	147,2 m <sup>2</sup>
Wysokość budynku	8,4 m
Powierzchnia dachu	256,7 m <sup>2</sup>
Kubatura netto	523,1 m <sup>3</sup>
Kąt nachylenia dachu	40 °
Minimalne wymiary działki	21,72x19,92 m



# Eurydyka

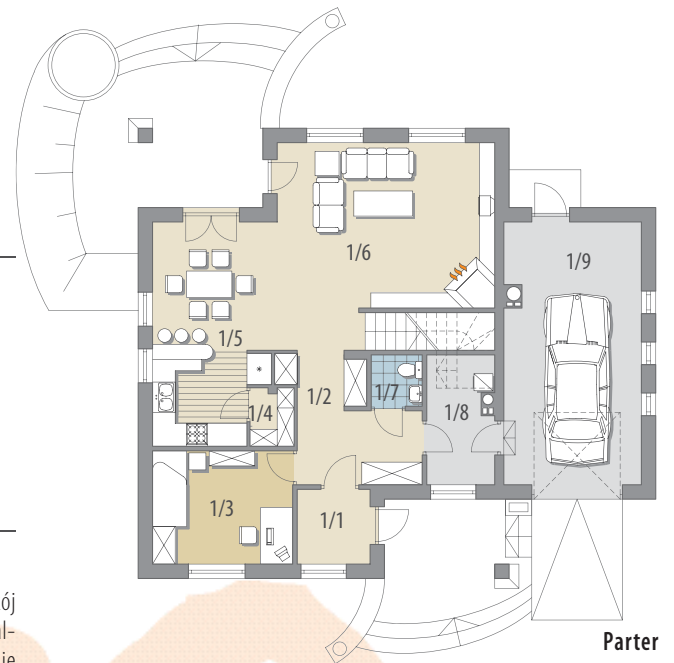


Elewacja frontowa

Elewacja boczna

Elewacja boczna

Elewacja ogrodowa



Parter

**OPIS:** Dom z użytkowym poddaszem, przeznaczony dla 4-6-osobowej rodziny. Na parterze znajduje się pokój dzienny z bezpośrednim wyjściem do ogrodu, przestrzennie połączony z jadalnią i kuchnią. Funkcji mieszkalnej dopełniają gabinet, spiżarnia oraz toaleta. Jednostanowiskowy garaż dostępny jest poprzez pomieszczenie gospodarcze. Na poddaszu znajdują się trzy przestronne sypialnie, wygodna łazienka oraz strych, który można zaadaptować na dodatkowy pokój. Projekt dostępny w wersji bez garażu - Eurydyka III oraz z dwustanowiskowym garażem - Eurydyka II.

**KONSTRUKCJA I WYKOŃCZENIE:** Ściany zewnętrzne warstwowe z bloczków wapienno-piaskowych, posadowione na betonowych fundamentach. Ściany wewnętrzne z bloczków wapienno-piaskowych. Strop gęstożebrowy/żelbetowy. Elewacje pokryte tynkiem strukturalnym. Pokrycie dachu - dachówka ceramiczna lub cementowa.

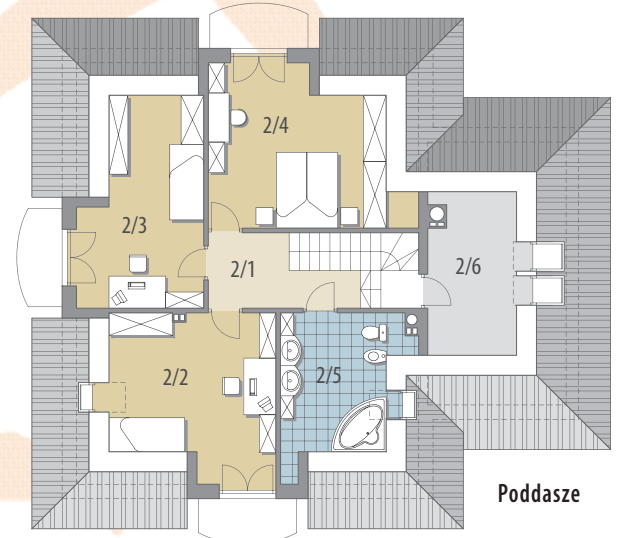


**Parter: - 78,5 m<sup>2</sup>**

1/1 wiatrołap	3,7 m <sup>2</sup>
1/2 hall	11,6 m <sup>2</sup>
1/3 gabinet	11,0 m <sup>2</sup>
1/4 spiżarnia	1,7 m <sup>2</sup>
1/5 kuchnia	

**Poddasze: - 58,6 m<sup>2</sup>**

+ jadalnia	17,9 m <sup>2</sup>	2/1 hall	6,2 m <sup>2</sup>
1/6 pok. dzienny	25,0 m <sup>2</sup>	2/2 pokój	14,7 m <sup>2</sup>
1/7 toaleta	1,8 m <sup>2</sup>	2/3 pokój	13,6 m <sup>2</sup>
1/8 pom. gosp.	5,8 m <sup>2</sup>	2/4 pokój	16,3 m <sup>2</sup>
1/9 garaż	25,0 m <sup>2</sup>	2/5 łazienka	7,8 m <sup>2</sup>
		2/6 strych	10,5 m <sup>2</sup>



Poddasze