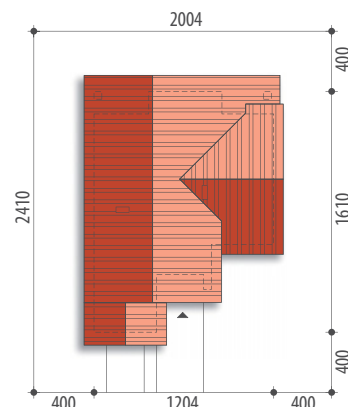




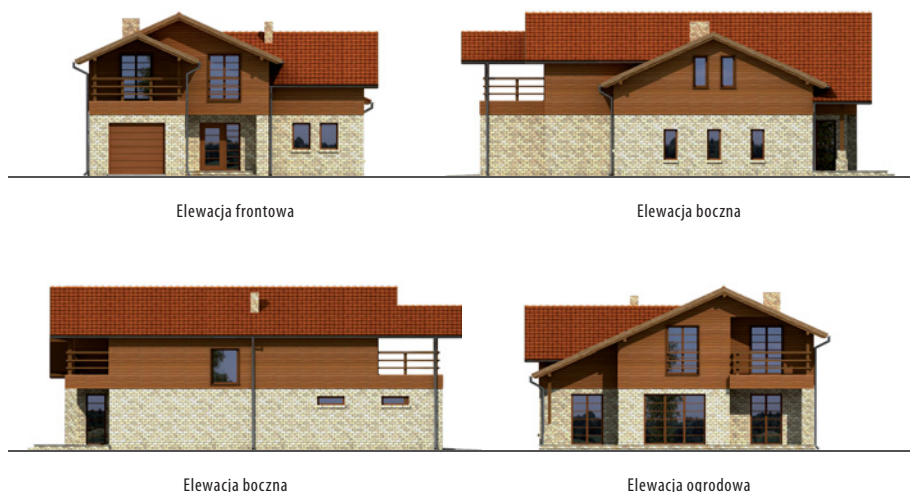
Autor: Bartłomiej Chomicz

**Powierzchnia użytkowa** 169,8 m<sup>2</sup>  
+ garaż 19,5 m<sup>2</sup>  
+ pom. gosp. 3,3 m<sup>2</sup>

Powierzchnia zabudowy 158,3 m<sup>2</sup>  
Wysokość budynku 7,2 m  
Powierzchnia dachu 224,8 m<sup>2</sup>  
Kubatura netto 517,8 m<sup>3</sup>  
Kąt nachylenia dachu 24 °  
Minimalne wymiary działki 20,04x24,10 m



# Erato



Elewacja frontowa

Elewacja boczna

Elewacja boczna

Elewacja ogrodowa

**OPIS:** Dom z poddaszem użytkowym, przeznaczony dla 4-5 osobowej rodziny. Nowoczesna, ale stonowana bryła i zastosowanie ogólnie dostępnych technologii czynią go dobrym rozwiązaniem dla rodziny wymagającej więcej miejsca i pomieszczeń z pełną wysokością na poddaszu. Parter to część dzienna – salon, jadalnia i wygodna kuchnia. Na parterze zaprojektowano duży hall rozdzielający funkcje, pokój gościnny i łazienkę oraz garaż i pom. gospodarcze. Na poddaszu przewidziano sypialnię z własną łazienką i salką TV, dwa pokoje dla dzieci oraz pokój kąpielowy z garderobą.

**KONSTRUKCJA I WYKOŃCZENIE:** Ściany konstrukcyjne z bloczków silikatowych posadowione na betonowych fundamentach. Strop gęstożebrowy lub filigran. Elewacje w okładzinie klinkierowej i drewnie. Dachówka ceramiczna lub cementowa.

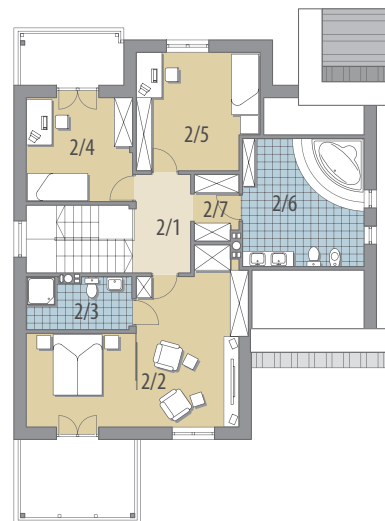


**Parter: - 87,8 m<sup>2</sup>**

1/1 wiatrołap	6,3 m <sup>2</sup>	<b>Poddasze: - 82,0 m<sup>2</sup></b>	
1/2 hall	10,7 m <sup>2</sup>	2/1 hall	6,1 m <sup>2</sup>
1/3 salon	27,9 m <sup>2</sup>	2/2 pokój	29,1 m <sup>2</sup>
1/4 jadalnia	15,0 m <sup>2</sup>	2/3 łazienka	5,8 m <sup>2</sup>
1/5 kuchnia	11,9 m <sup>2</sup>	2/4 pokój	11,9 m <sup>2</sup>
1/6 łazienka	4,1 m <sup>2</sup>	2/5 pokój	13,0 m <sup>2</sup>
1/7 pokój	11,9 m <sup>2</sup>	2/6 łazienka	12,8 m <sup>2</sup>
1/8 pom. gosp.	3,3 m <sup>2</sup>	2/7 garderoba	3,3 m <sup>2</sup>
1/9 garaż	19,5 m <sup>2</sup>		



Parter



Poddasze