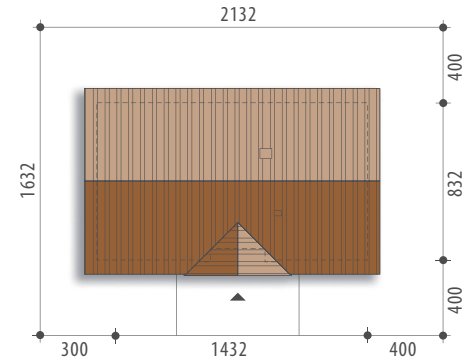




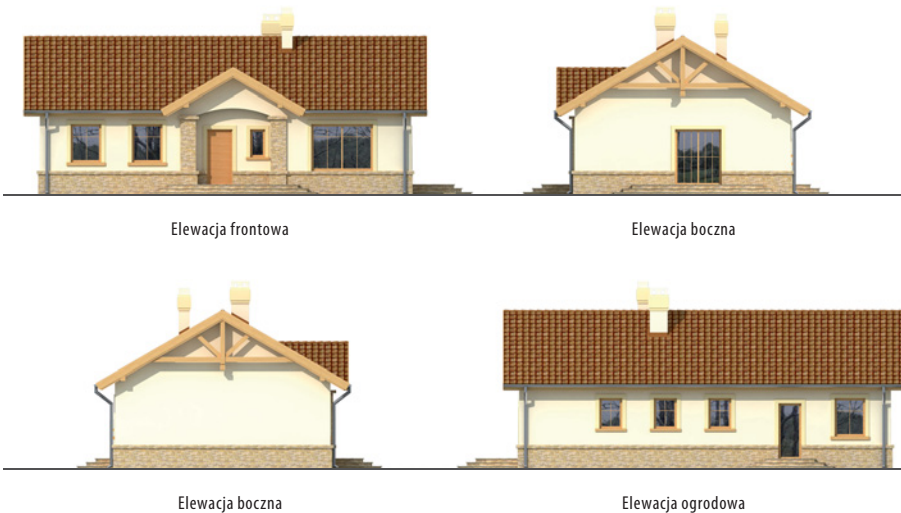
Autor: Karolina Wiśniewska

dobredomy
flak & abramowicz

Powierzchnia użytkowa	92,7 m²
Powierzchnia zabudowy	119,1 m ²
Wysokość budynku	6,0 m
Powierzchnia dachu	177,7 m ²
Kubatura netto	271,8 m ³
Kąt nachylenia dachu	30 °
Minimalne wymiary działki	21,32x16,32 m



Era

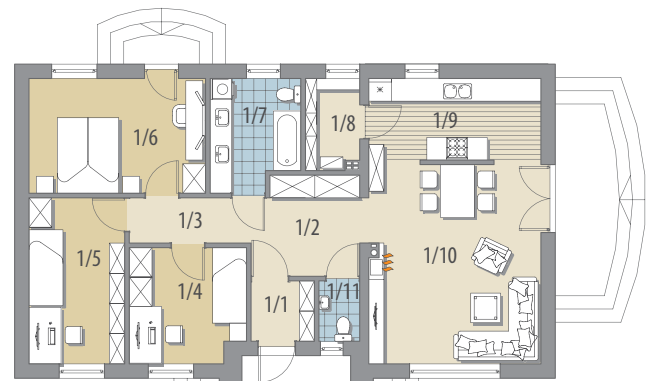


Elewacja frontowa

Elewacja boczna

Elewacja boczna

Elewacja ogrodowa



Parter

OPIS: Bardzo wygodny, parterowy dom na małą działkę. Na niewielkiej powierzchni zmieszczono komfortowe mieszkanie dla 2-4-osobowej rodziny. Do wnętrza zaprasza reprezentacyjny ganek. W hallu przewidziano sporo miejsca na zabudowane szafy, stąd też jest przejście do strefy dziennej z salonem, kuchnią, spiżarnią i wc oraz do strefy nocnej, gdzie zlokalizowano trzy przytulne pokoje i dużą łazienkę. Ozdobą domu jest salon z kominkiem, połączony z jadalnią i wyjściem na niewielki taras. Dodatkową atrakcją jest to, że sypialnia dla rodziców posiada osobne wyjście do ogrodu.

KONSTRUKCJA I WYKOŃCZENIE: Ściany zewnętrzne i wewnętrzne z bloczków wapienno-piaskowych, na betonowych fundamentach. Ocieplenie stanowi styropian. Elewacje pokryte tynkiem strukturalnym i płytkami ceramicznymi. Pokrycie dachu - dachówka cementowa. Wykończenie elementami z drewna.



Parter: - 92,7 m²

1/1 wiatrołap	2,6 m ²
1/2 hall	7,3 m ²
1/3 korytarz	3,8 m ²
1/4 pokój	9,0 m ²
1/5 pokój	11,0 m ²
1/6 pokój	14,0 m ²
1/7 łazienka	6,6 m ²
1/8 pom. gosp.	3,3 m ²
1/9 kuchnia	9,7 m ²
1/10 pok. dzienny	23,7 m ²
1/11 toaleta	1,7 m ²