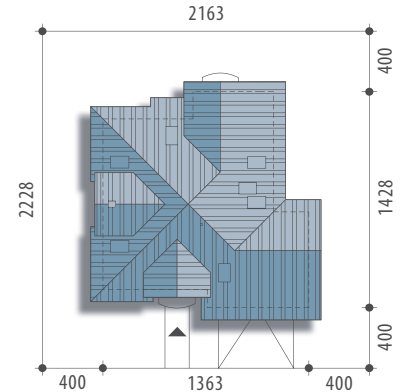


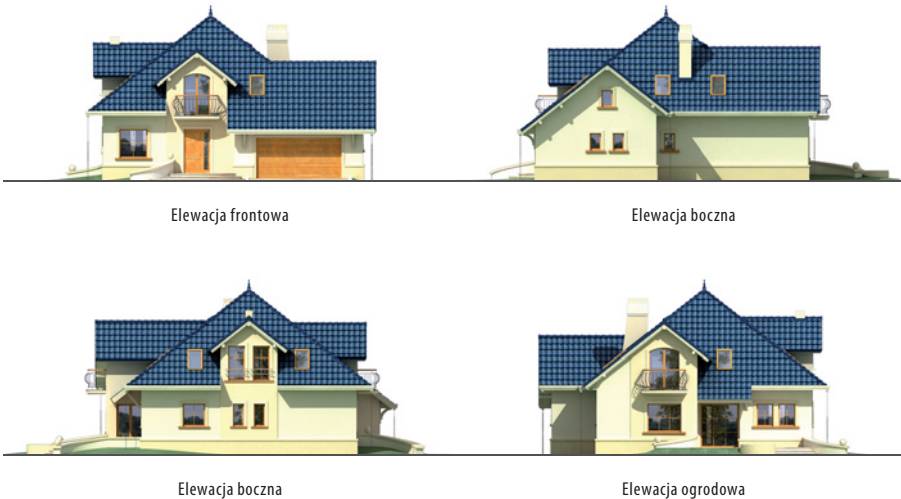


Autor: Tomasz Flak

Powierzchnia użytkowa	149,8 m²
+ pom. gosp.	5,0 m ²
+ garaż	36,6 m ²
Powierzchnia zabudowy	156,6 m ²
Wysokość budynku	8,7 m
Powierzchnia dachu	256,3 m ²
Kubatura netto	581,0 m ³
Kąt nachylenia dachu	38 °
Minimalne wymiary działki	21,63x22,28 m



Emanuela II



Elewacja frontowa

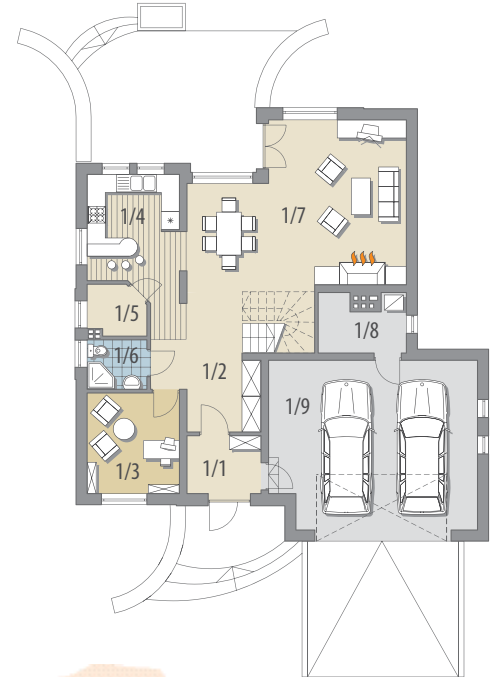
Elewacja boczna

Elewacja boczna

Elewacja ogrodowa

OPIS: Dom z poddaszem użytkowym, niepodpiwniczony, przeznaczony dla 4-5 osobowej rodziny. Na parterze znajduje się część dzienna z obszernym salonem połączonym z jadalnią i bezpośrednim dostępem do kuchni, część gospodarcza oraz gabinet. Na poddaszu zlokalizowano część nocną z sypialniami, ogólnodostępną łazienką oraz sypialnię rodziców z dostępem do własnej, oddzielnej łazienki. Projekt dostępny w wersji z garażem jednostanowiskowym - Emanuela.

KONSTRUKCJA I WYKOŃCZENIE: Ściany zewnętrzne z betonu komórkowego posadowione na betonowych fundamentach. Ściany wewnętrzne z bloczków wapienno-piaskowych. Strop gęstożebrowy. Elewacje pokryte tynkiem strukturalnym. Pokrycie dachu - dachówka ceramiczna lub cementowa.

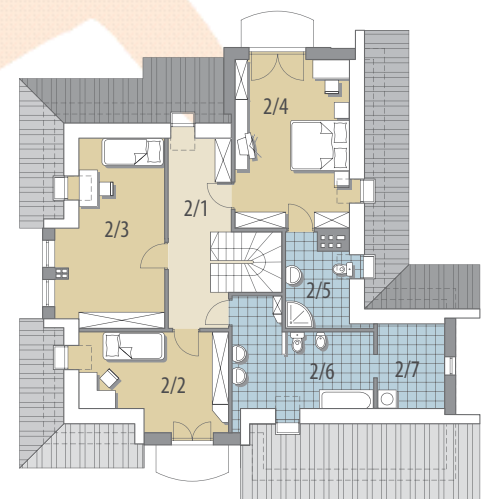


Parter



Parter: - 79,8 m²

1/1 wiatrołap	4,6 m ²	1/2 hall	14,2 m ²	Poddasze: - 70,0 m²
1/3 gabinet	10,0 m ²	2/1 hall	11,9 m ²	
1/4 kuchnia	11,5 m ²	2/2 pokój	11,9 m ²	
1/5 spiżarnia	2,9 m ²	2/3 pokój	15,2 m ²	
1/6 łazienka	3,1 m ²	2/4 pokój	16,7 m ²	
1/7 pok. dzienny	33,5 m ²	2/5 łazienka	4,1 m ²	
1/8 pom. gosp.	5,0 m ²	2/6 łazienka	7,3 m ²	
1/9 garaż	36,6 m ²	2/7 suszarnia	2,9 m ²	



Poddasze