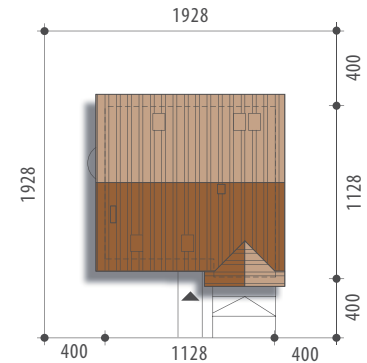




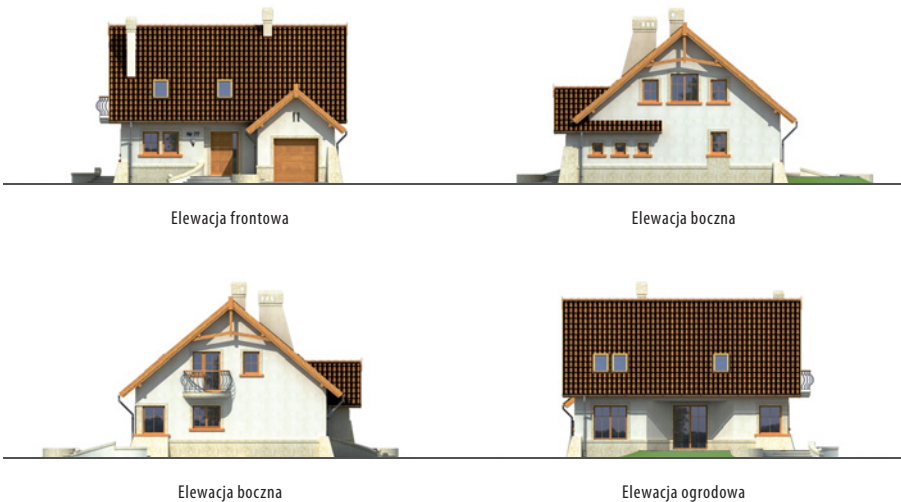
Autor: Tomasz Flak

dobredomy
flak & abramowicz

Powierzchnia użytkowa	122,8 m²
+ garaż	18,9 m²
Powierzchnia zabudowy	119,8 m ²
Wysokość budynku	8,4 m
Powierzchnia dachu	199,1 m ²
Kubatura netto	485,8 m ³
Kąt nachylenia dachu	40 °
Minimalne wymiary działki	19,28x19,28 m



Elektron



Elewacja frontowa

Elewacja boczna

Elewacja boczna

Elewacja ogrodowa

OPIS: Dom z poddaszem użytkowym, niepodpiwniczony, przeznaczony dla 4-5 osobowej rodziny. Na parterze znajduje się część dzienna i gospodarcza, na poddaszu zlokalizowano część nocną z sypialniami oraz łazienkę i suszarnię. Atrakcją domu mogą stać się otwarte na jadalnię i pokój dzienny schody. W ramach adaptacji można wydzielić ścianką kuchnię, a także zabudować schody.

KONSTRUKCJA I WYKOŃCZENIE: Ściany zewnętrzne z betonu komórkowego posadowione na betonowych fundamentach. Ściany wewnętrzne z bloczków wapienno-piaskowych. Strop gęstożebrowy. Elewacje pokryte tynkiem strukturalnym. Pokrycie dachu – dachówka ceramiczna lub cementowa.



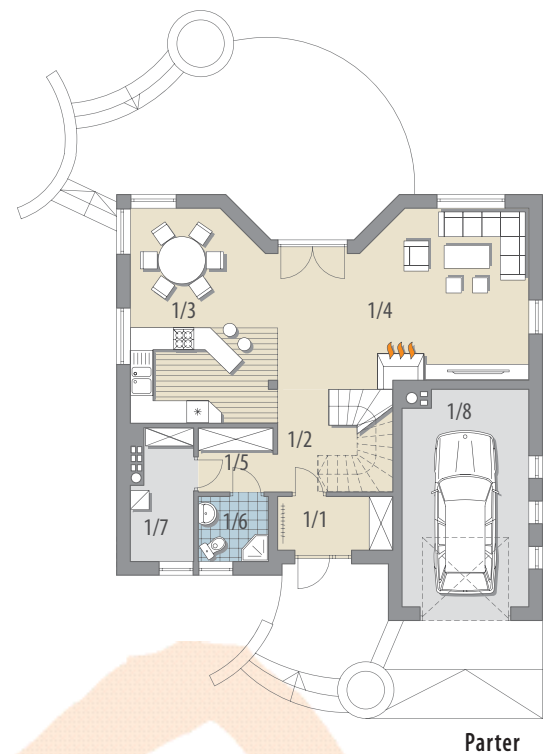
Parter: - 68,9 m²

1/1 wiatrołap	4,2 m ²
1/2 hall	5,9 m ²
1/3 kuchnia	

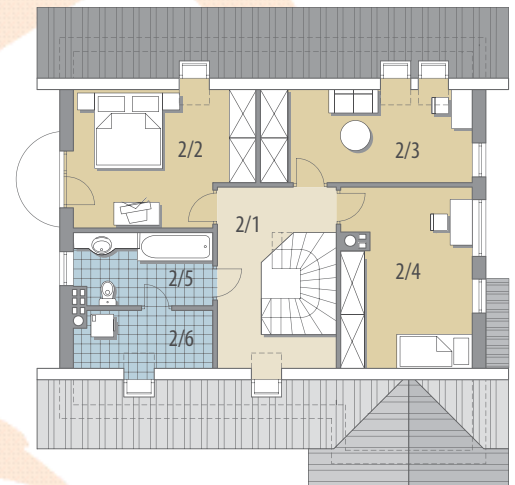
+jadalnia	20,1 m ²
1/4 pok. dzienny	27,6 m ²
1/5 garderoba	3,0 m ²
1/6 łazienka	3,1 m ²
1/7 pom. gosp.	5,0 m ²
1/8 garaż	18,9 m ²

Poddasze: - 53,9 m²

2/1 hall	7,6 m ²
2/2 pokój	13,0 m ²
2/3 pokój	10,0 m ²
2/4 pokój	13,8 m ²
2/5 łazienka	6,8 m ²
2/6 pralnia	2,7 m ²



Parter



Poddasze