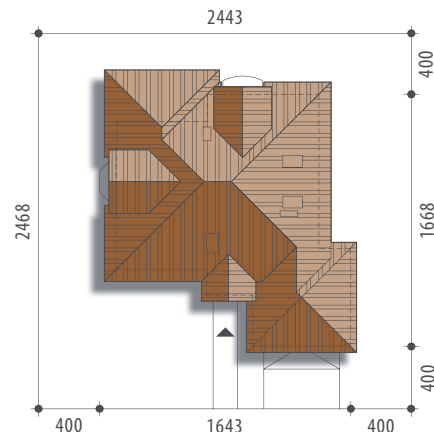




Autor: Marcin Abramowicz

Powierzchnia użytkowa	165,1 m²
+ garaż	32,2 m²
Powierzchnia zabudowy	183,3 m ²
Wysokość budynku	8,0 m
Powierzchnia dachu	298,8 m ²
Kubatura netto	574,2 m ³
Kąt nachylenia dachu	35 °
Minimalne wymiary działki	24,43x24,68 m



Elektra



Elewacja frontowa

Elewacja boczna



Elewacja boczna

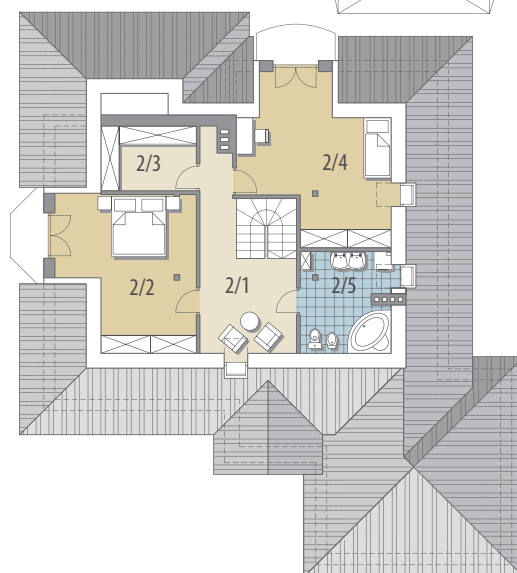
Elewacja ogrodowa

OPIS: Dom parterowy z poddaszem użytkowym, niepodpiwniczony, przeznaczony dla 3-6 osobowej rodziny. Na parterze znajdują się część dzienna, część gospodarcza oraz dwie sypialnie i łazienka. Na poddaszu zlokalizowano dwie sypialnie z garderobą i łazienką. W ramach adaptacji można zabudować schody oraz zlikwidować wc lub zmienić je na spiżarnię.

KONSTRUKCJA I WYKOŃCZENIE: Ściany zewnętrzne z betonu komórkowego posadowione na betonowych fundamentach. Ściany wewnętrzne z bloczków wapienno-piaskowych. Strop gęstożebrowy. Elewacje pokryte tynkiem strukturalnym. Pokrycie dachu – dachówka ceramiczna lub cementowa.



Parter



Poddasze

Parter: - 111,3 m²

1/1 wiatrołap	4,1 m ²	1/9 pom. gosp.	7,1 m ²
1/2 hall	12,9 m ²	1/10 garaż	32,2 m ²
1/3 kuchnia +jadalnia	19,8 m ²	Poddasze: - 53,8 m²	
1/4 pok. dzienny	33,3 m ²	2/1 hall	11,9 m ²
1/5 pokój	12,3 m ²	2/2 pokój	16,4 m ²
1/6 pokój	13,2 m ²	2/3 garderoba	3,6 m ²
1/7 łazienka	7,1 m ²	2/4 pokój	16,4 m ²
1/8 wc	1,5 m ²	2/5 łazienka	5,5 m ²

