

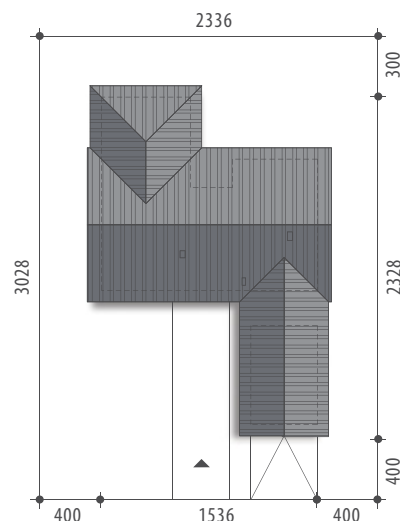


Autor: Agnieszka Ciborska

**dobredomy**  
flak & abramowicz

## Egida

<b>Powierzchnia użytkowa</b>	<b>132,6 m<sup>2</sup></b>
<b>+ garaż</b>	<b>23,5 m<sup>2</sup></b>
Powierzchnia zabudowy	216,9 m <sup>2</sup>
Wysokość budynku	6,5 m
Powierzchnia dachu	330,0 m <sup>2</sup>
Kubatura netto	374,7 m <sup>3</sup>
Kąt nachylenia dachu	30 °
Minimalne wymiary działki	23,36x30,28 m



Elewacja frontowa



Elewacja boczna



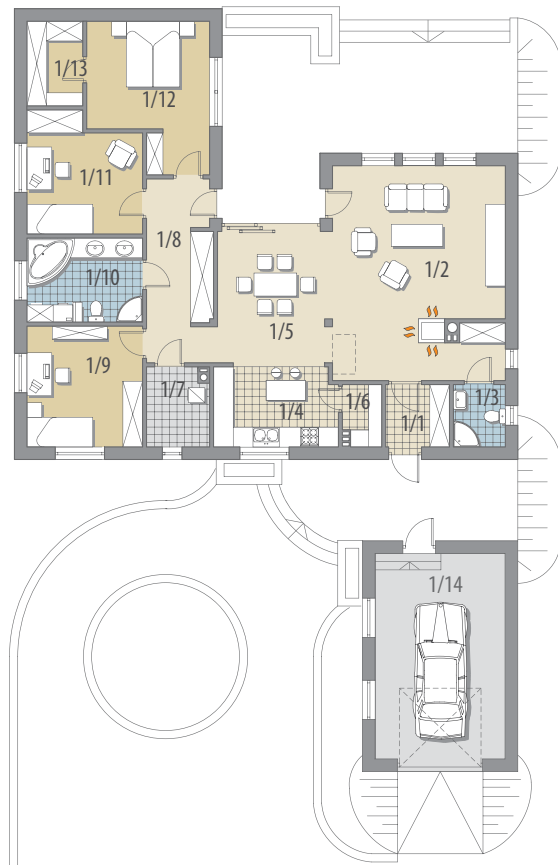
Elewacja boczna



Elewacja ogrodowa

**OPIS:** Dom parterowy dla 4-osobowej rodziny. Obszerny podcień wejściowy łączy garaż z wiatrołapem. Parter podzielony jest na dwie strefy: dzienną i nocną. W części dziennej zlokalizowano pokój dzienny, jadalnię, kuchnię ze spiżarnią oraz łazienkę. Wszystkie pomieszczenia dostępne są z obszernego hallu, a zaproponowany układ daje możliwość zamknięcia kuchni. Część nocną stanowią trzy sypialnie, duża łazienka oraz pomieszczenie gospodarcze. Taras dopełnia bryłę budynku i dostępny jest zarówno ze strefy dziennej, jak i nocnej. Projekt dostępny w wersji bez garażu – Egida III.

**KONSTRUKCJA I WYKOŃCZENIE:** Ściany zewnętrzne warstwowe z bloczków wapienno-piaskowych posadowione na betonowych fundamentach. Ściany wewnętrzne z bloczków wapienno-piaskowych. Strop drewniany. Elewacje pokryte tynkiem strukturalnym, okładziną kamienną i drewnem. Pokrycie dachu – dachówka ceramiczna lub cementowa.



Parter

**Parter: - 132,6 m<sup>2</sup>**

1/1 wiatrołap	3,6 m <sup>2</sup>		
1/2 hall			
+pok. dzienny	33,5 m <sup>2</sup>		
1/3 wc	2,9 m <sup>2</sup>		
1/4 kuchnia	9,3 m <sup>2</sup>	1/10 łazienka	8,8 m <sup>2</sup>
1/5 jadalnia	13,7 m <sup>2</sup>	1/11 pokój	11,8 m <sup>2</sup>
1/6 spiżarnia	2,0 m <sup>2</sup>	1/12 pokój	14,6 m <sup>2</sup>
1/7 pom. gosp.	4,4 m <sup>2</sup>	1/13 garderoba	4,3 m <sup>2</sup>
1/8 korytarz	11,0 m <sup>2</sup>	1/14 garaż	23,5 m <sup>2</sup>
1/9 pokój	12,7 m <sup>2</sup>		

