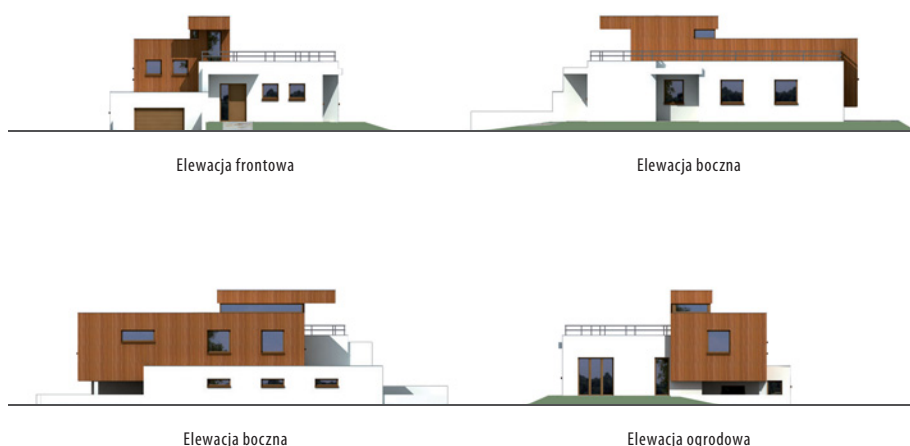




Autor: Bartłomiej Chomicz

Echo



Elewacja frontowa

Elewacja boczna

Elewacja boczna

Elewacja ogrodowa

OPIS: Niewielki dom piętrowy o nowoczesnej bryle dla 3-4 osobowej rodziny. Zastosowanie tradycyjnych technologii pozwala na budowę domu o niezwykłym wyglądzie. Stopniowanie wysokości co pół kondygnacji pozwala umieścić część gospodarczą w przyziemiu, a część dzienną lekko wynieść nad teren. Na parterze przewidziano salon z częścią jadalnianą, kuchnię, łazienkę i pokój dostępny z wiatrołapu. Część gospodarcza to garaż, pom. gospodarcze i pom. hobby. Na piętrze zorganizowano przestrzeń prywatną z sypialnią, pokojem dziecięcym, garderobą i łazienką. Schodami z piętra przechodzi się na taras na dachu.

KONSTRUKCJA I WYKOŃCZENIE: Ściany konstrukcyjne z bl. silikatowych z elementami żelbetowymi na betonowych fundamentach. Stropy żelbetowe. Elewacje pokryte białym tynkiem, na piętrze drewnem. Dach płaski, w części tarasowej posadzka ceramiczna lub kamień.



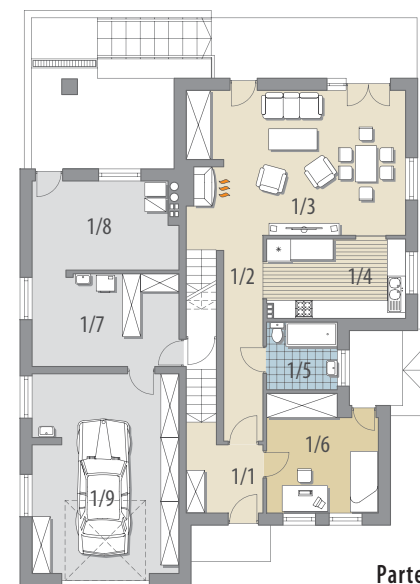
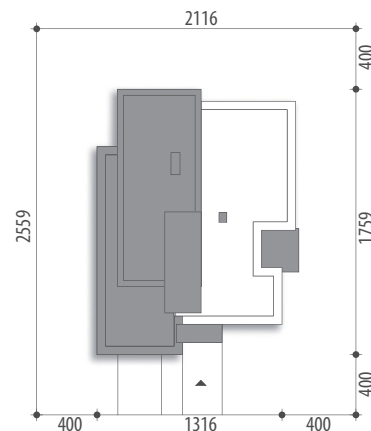
Parter: - 79,2 m²

1/1 wiatrołap	5,6 m ²		
1/2 hall	8,0 m ²		
1/3 salon			
+ jadalnia	35,3 m ²		
1/4 kuchnia	11,8 m ²		
1/5 łazienka	5,1 m ²	2/1 hall	4,6 m ²
1/6 pokój	13,4 m ²	2/2 pokój	11,8 m ²
1/7 pom. gosp.	14,7 m ²	2/3 łazienka	4,4 m ²
1/8 pom. gosp.	13,9 m ²	2/4 garderoba	2,5 m ²
1/9 garaż	31,6 m ²	2/5 pokój	17,8 m ²

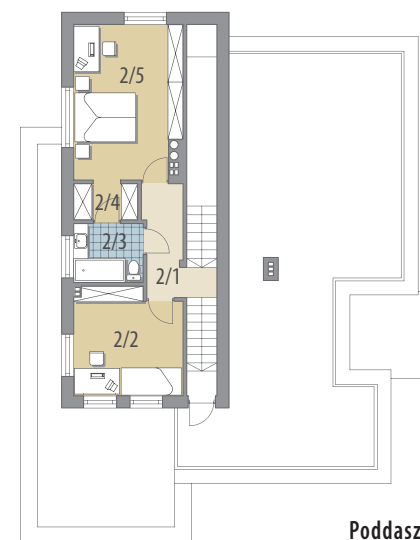
Poddasze: - 41,1 m²

Powierzchnia użytkowa 120,3 m²
+ pom. gosp. 28,6 m²
+ garaż 31,6 m²

Powierzchnia zabudowy 200,6 m²
Wysokość budynku 7,3 m
Powierzchnia dachu 207,0 m²
Kubatura netto 472,3 m³
Kąt nachylenia dachu 2°
Minimalne wymiary działki 21,16x25,59 m



Parter



Poddasze