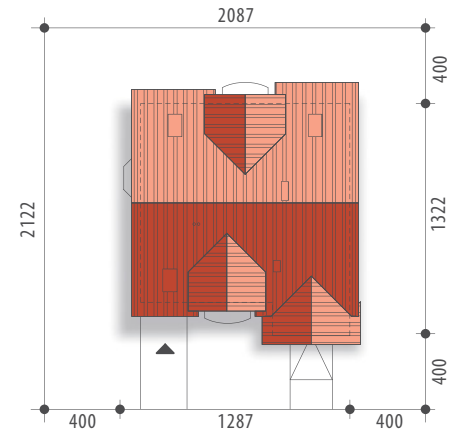




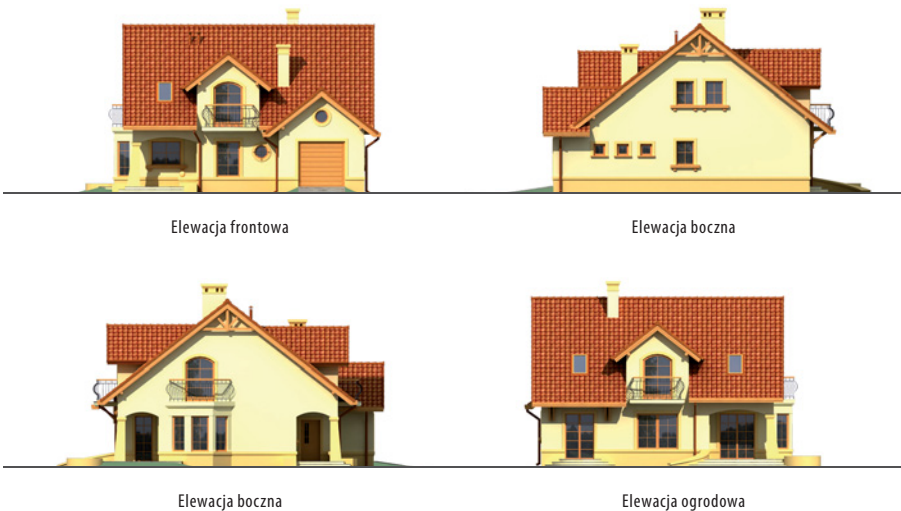
Autor: Marcin Abramowicz

**dobredomy**  
flak & abramowicz

<b>Powierzchnia użytkowa</b>	<b>161,4 m<sup>2</sup></b>
<b>+ garaż</b>	<b>19,1 m<sup>2</sup></b>
Powierzchnia zabudowy	145,3 m <sup>2</sup>
Wysokość budynku	8,7 m
Powierzchnia dachu	231,1 m <sup>2</sup>
Kubatura netto	580,5 m <sup>3</sup>
Kąt nachylenia dachu	38 °
Minimalne wymiary działki	20,87x21,22 m



# Driada



Elewacja frontowa

Elewacja boczna

Elewacja boczna

Elewacja ogrodowa

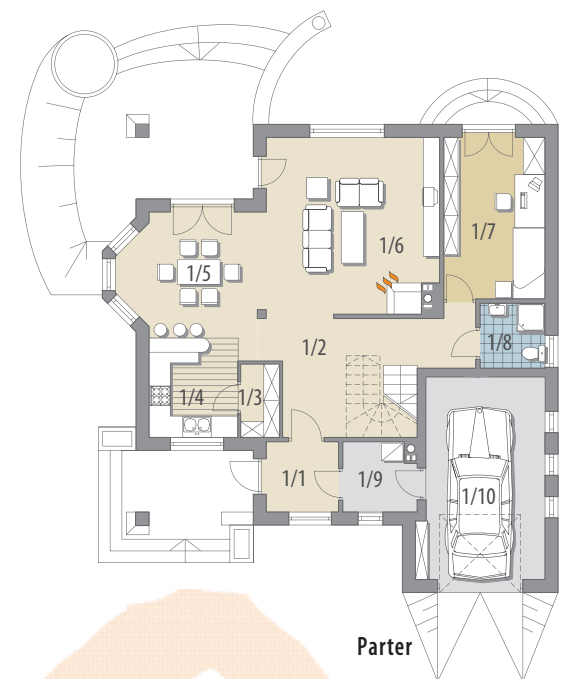
**OPIS:** Dom z poddaszem użytkowym, niepodpiwniczony, przeznaczony dla 4-5 osobowej rodziny. Na parterze znajduje się przestronna część dzienna oraz gospodarcza. Na poddaszu zlokalizowano część nocną z trzema sypialniami oraz ogólnodostępną łazienką i pralnią. Sypialnia rodziców posiada własną łazienkę i garderobę. W ramach adaptacji można wydzielić ścianką działową kuchnię.

**KONSTRUKCJA I WYKOŃCZENIE:** Ściany zewnętrzne z bloczków wapienno-piaskowych docieplonych styropianem, posadowione na betonowych fundamentach. Ściany wewnętrzne z bloczków wapienno-piaskowych. Strop gęstożebrowy. Elewacje pokryte tynkiem strukturalnym. Pokrycie dachu - dachówka ceramiczna lub cementowa.

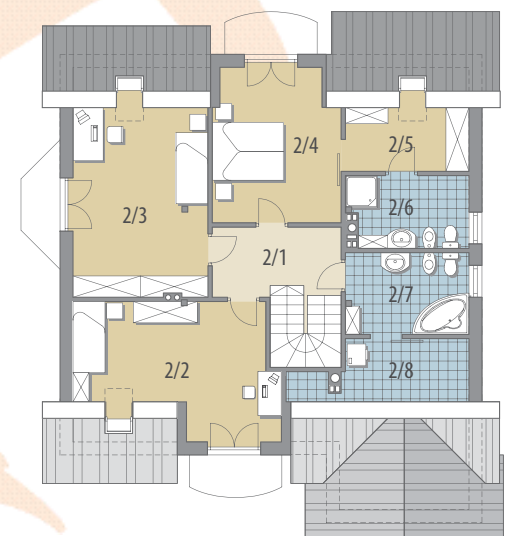


**Parter: - 82,1 m<sup>2</sup>**

1/1 wiatrołap	3,9 m <sup>2</sup>	1/2 hall	12,5 m <sup>2</sup>	<b>Poddasze: - 79,3 m<sup>2</sup></b>
1/3 spiżarnia	2,2 m <sup>2</sup>	2/1 hall	6,7 m <sup>2</sup>	
1/4 kuchnia	9,4 m <sup>2</sup>	2/2 pokój	16,9 m <sup>2</sup>	
1/5 jadalnia	10,5 m <sup>2</sup>	2/3 pokój	18,1 m <sup>2</sup>	
1/6 pok. dzienny	23,6 m <sup>2</sup>	2/4 pokój	14,5 m <sup>2</sup>	
1/7 pokój	12,9 m <sup>2</sup>	2/5 garderoba	4,3 m <sup>2</sup>	
1/8 łazienka	3,3 m <sup>2</sup>	2/6 łazienka	6,6 m <sup>2</sup>	
1/9 pom. gosp.	3,8 m <sup>2</sup>	2/7 łazienka	7,8 m <sup>2</sup>	
1/10 garaż	19,1 m <sup>2</sup>	2/8 pralnia	4,4 m <sup>2</sup>	



Parter



Poddasze

zobacz więcej na [www.dobredomy.pl](http://www.dobredomy.pl)