

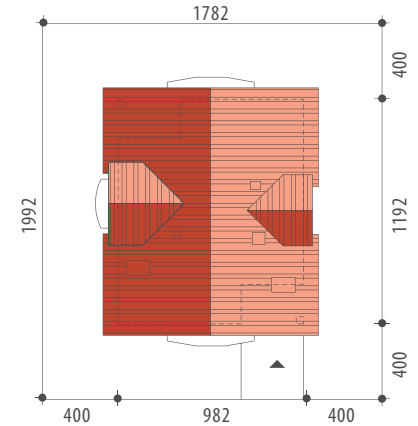


Autor: Marcin Abramowicz

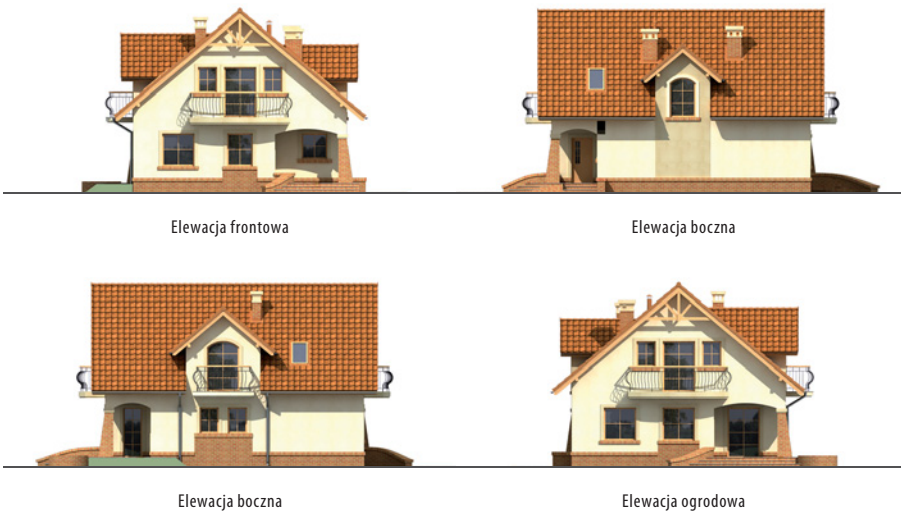
dobredomy
flak & abramowicz

Powierzchnia użytkowa 146,1 m²

Powierzchnia zabudowy	117,0 m ²
Wysokość budynku	8,5 m
Powierzchnia dachu	199,8 m ²
Kubatura netto	471,6 m ³
Kąt nachylenia dachu	40 °
Minimalne wymiary działki	17,82x19,92 m



Diokles III



Elewacja frontowa

Elewacja boczna

Elewacja boczna

Elewacja ogrodowa

OPIS: Dom z użytkowym poddaszem, niepodpiwniczony, przeznaczony dla 4-6 osobowej rodziny. Na parterze znajduje się pokój dzienny połączony z jadalnią i kuchnią, spiżarnia, gabinet, toaleta oraz pomieszczenie gospodarcze. Na poddaszu znajdują się dwie sypialnie, ogólnodostępna łazienka oraz sypialnia rodziców z własną garderobą. Projekt dostępny w wersji z garażem jednostanowiskowym - Diokles I oraz z garażem dwustanowiskowym - Diokles II.

KONSTRUKCJA I WYKOŃCZENIE: Ściany zewnętrzne z bloczków wapienno-piaskowych, posadowione na betonowych fundamentach. Ściany wewnętrzne z bloczków wapienno-piaskowych. Strop mieszany. Elewacje pokryte tynkiem strukturalnym. Pokrycie dachu - dachówka ceramiczna lub cementowa.

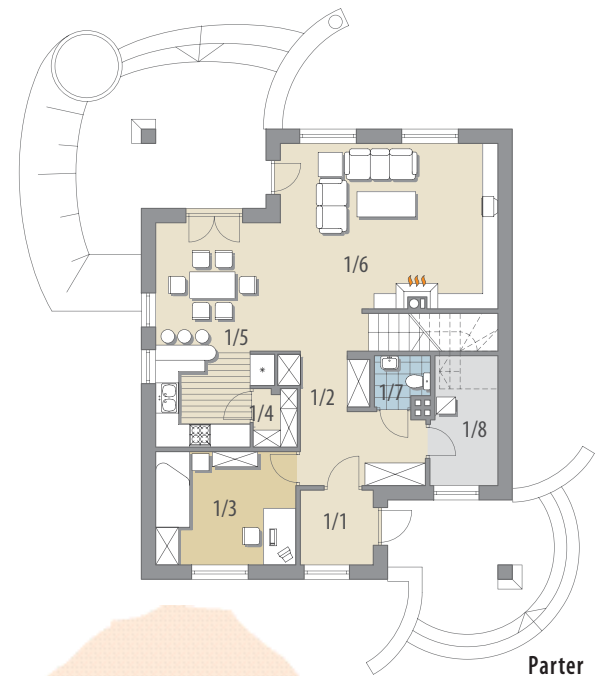


Parter: - 78,7 m²

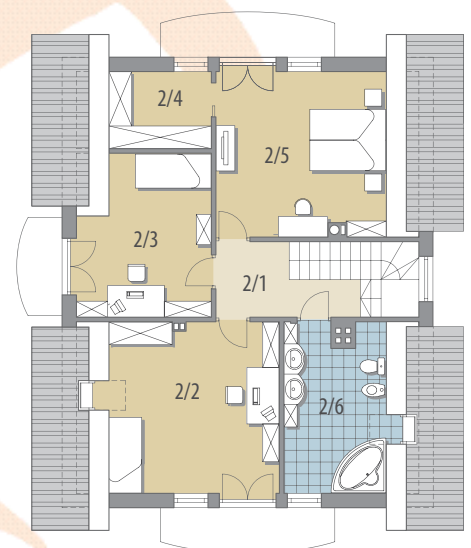
1/1 wiatrołap	3,7 m ²
1/2 hall	12,0 m ²
1/3 pokój	11,0 m ²
1/4 spiżarnia	1,7 m ²
1/5 kuchnia + jadalnia	17,8 m ²
1/6 pok. dzienny	24,8 m ²
1/7 toaleta	1,8 m ²
1/8 pom. gosp.	5,9 m ²

Poddasze: - 67,4 m²

2/1 hall	5,6 m ²
2/2 pokój	17,5 m ²
2/3 pokój	13,2 m ²
2/4 garderoba	4,2 m ²
2/5 pokój	17,2 m ²
2/6 łazienka	9,7 m ²



Parter



Poddasze