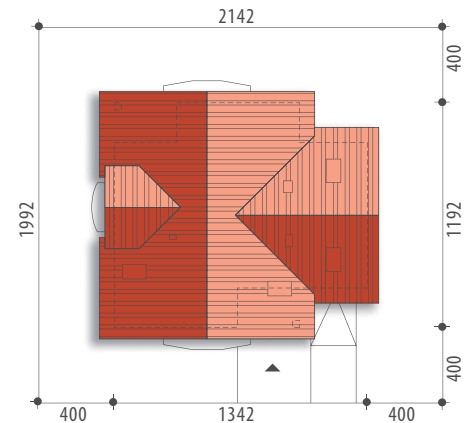




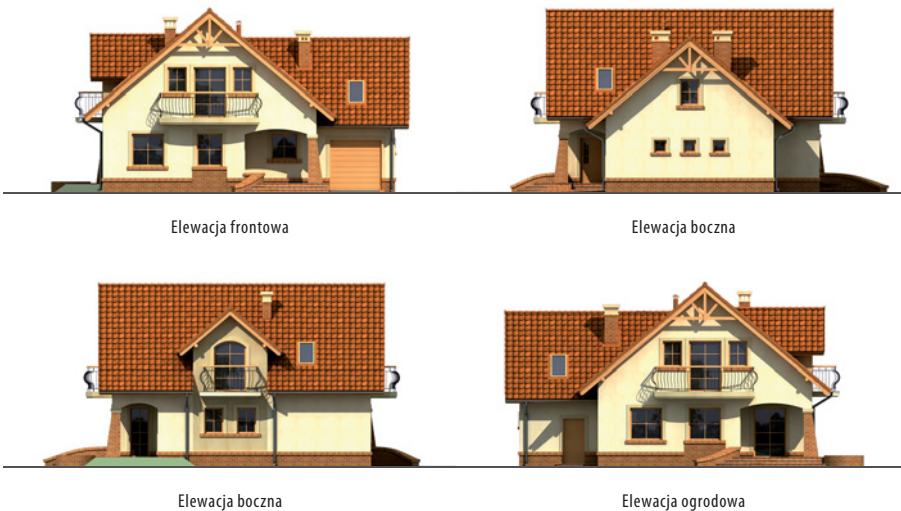
Autor: Marcin Abramowicz



Powierzchnia użytkowa	146,7 m²
+ garaż	22,9 m ²
+ strych	14,7 m ²
Powierzchnia zabudowy	144,8 m ²
Wysokość budynku	8,5 m
Powierzchnia dachu	240,9 m ²
Kubatura netto	584,8 m ³
Kąt nachylenia dachu	40 °
Minimalne wymiary działki	21,42x19,92 m



Diokles

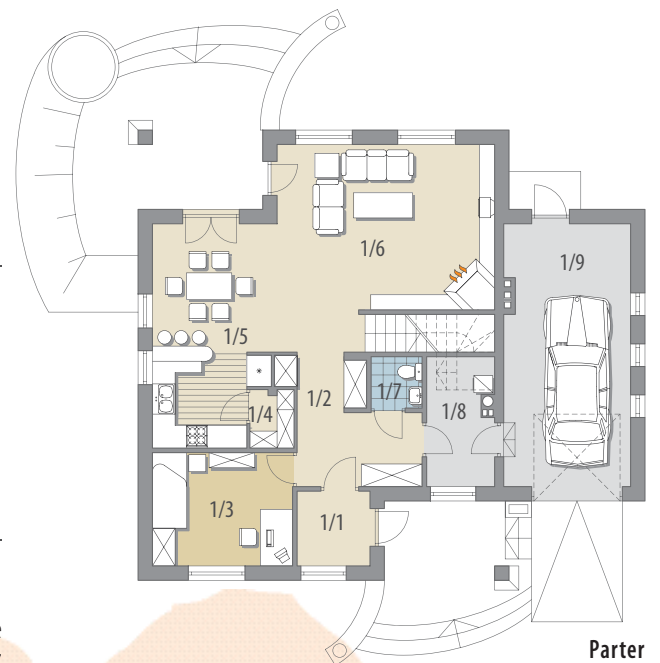


Elewacja frontowa

Elewacja boczna

Elewacja boczna

Elewacja ogrodowa



Parter

OPIS: Dom z użytkowym poddaszem, niepodpiwniczony, przeznaczony dla 4-6 osobowej rodziny. Na parterze znajduje się pokój dzienny połączony z jadalnią i kuchnią, spiżarnia, gabinet oraz wc. Jednostanowiskowy garaż dostępny jest poprzez pomieszczenie gospodarcze. Na poddaszu znajdują się dwie sypialnie, ogólnodostępna łazienka oraz sypialnia rodziców z własną garderobą. Strych można zaadaptować na dodatkowy pokój. Projekt dostępny w wersji z dwustanowiskowym garażem - Diokles II oraz bez garażu - Diokles III.

KONSTRUKCJA I WYKOŃCZENIE: Ściany zewnętrzne z bloczków wapienno-piaskowych, posadowione na betonowych fundamentach. Ściany wewnętrzne z bloczków wapienno-piaskowych. Strop żelbetowy. Elewacje pokryte tynkiem strukturalnym. Pokrycie dachu - dachówka ceramiczna lub cementowa.

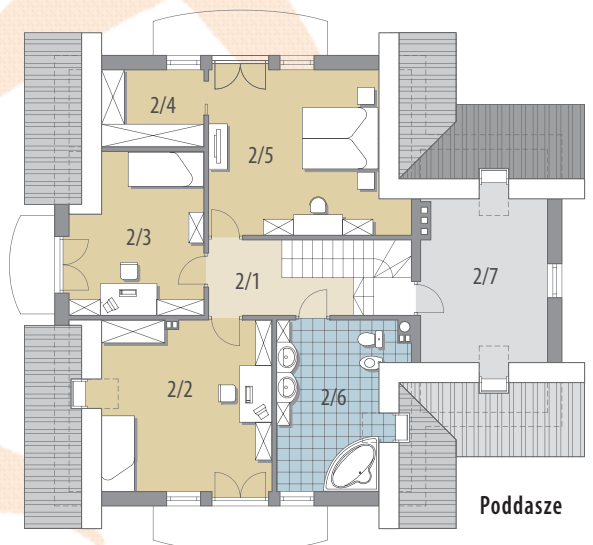


Parter: - 78,9 m²

1/1 wiatrołap	3,7 m ²
1/2 hall	12,1 m ²
1/3 pokój	11,0 m ²
1/4 spiżarnia	1,7 m ²
1/5 kuchnia	17,8 m ²
+ jadalnia	17,8 m ²
1/6 pok. dzienny	25,0 m ²
1/7 wc	1,8 m ²
1/8 pom. gosp.	5,8 m ²
1/9 garaż	22,9 m ²

Poddasze: - 67,8 m²

2/1 hall	5,6 m ²
2/2 pokój	17,5 m ²
2/3 pokój	13,2 m ²
2/4 garderoba	4,2 m ²
2/5 pokój	17,4 m ²
2/6 łazienka	9,9 m ²
2/7 strych	14,7 m ²



Poddasze