



Autor: Tomasz Flak

## Diana II



Elewacja frontowa

Elewacja boczna



Elewacja boczna

Elewacja ogrodowa

**OPIS:** Dom z poddaszem użytkowym, niepodpiwniczony, przeznaczony dla 4-5 osobowej rodziny. Na parterze znajduje się część dzienna, sypialnia rodziców i pom.gosp. Na poddaszu zlokalizowano część nocną z sypialniami oraz łazienkę. Kuchnię połączono z pokojem dziennym poprzez jadalnię. Projekt dostępny w wersji z garażem jedno- i dwustanowiskowym - Diana.

**KONSTRUKCJA I WYKOŃCZENIE:** Ściany zewnętrzne z betonu komórkowego posadowione na betonowych fundamentach. Ściany wewnętrzne z bloczków wapienno-piaskowych. Strop żelbetowy monolityczny. Elewacje pokryte tynkiem strukturalnym. Pokrycie dachu – dachówka ceramiczna lub cementowa.

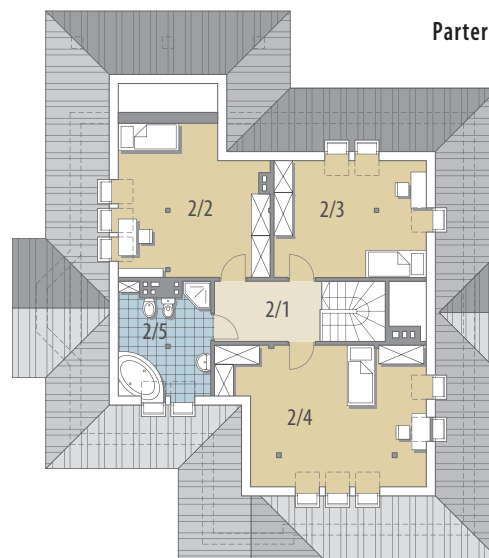
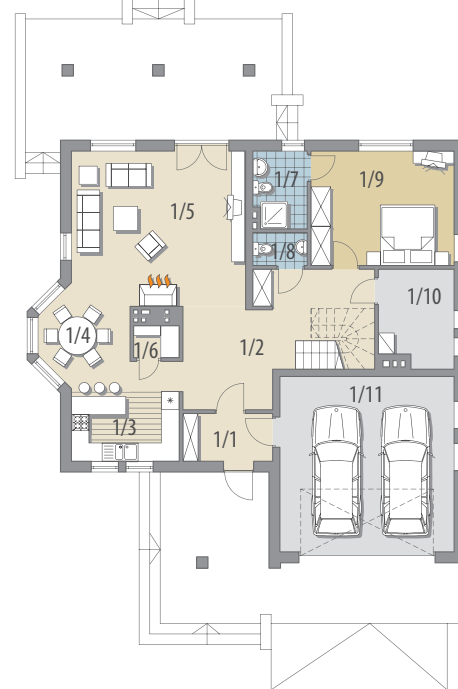
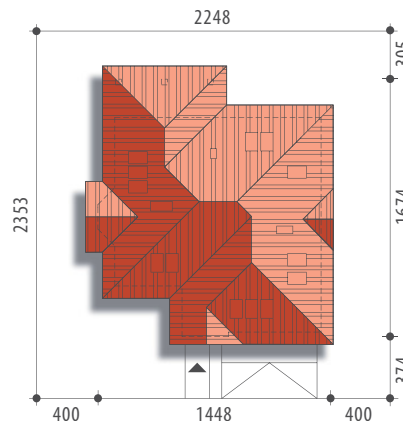


### Parter - 113,0 m<sup>2</sup>

1/1 wiatrołap	5,2 m <sup>2</sup>	1/10 pom. gosp.	8,7 m <sup>2</sup>
1/2 hall	15,1 m <sup>2</sup>	1/11 garaż	33,1 m <sup>2</sup>
1/3 kuchnia	11,3 m <sup>2</sup>		
1/4 jadalnia	8,7 m <sup>2</sup>		
1/5 pok. dzienny	36,3 m <sup>2</sup>	2/1 hall	6,4 m <sup>2</sup>
1/6 spiżarnia	1,7 m <sup>2</sup>	2/2 pokój	14,8 m <sup>2</sup>
1/7 łazienka	4,6 m <sup>2</sup>	2/3 pokój	12,4 m <sup>2</sup>
1/8 wc	2,4 m <sup>2</sup>	2/4 pokój	15,7 m <sup>2</sup>
1/9 pokój	19,0 m <sup>2</sup>	2/5 łazienka	6,5 m <sup>2</sup>

### Poddasze - 55,8 m<sup>2</sup>

<b>Powierzchnia użytkowa</b>	<b>168,8 m<sup>2</sup></b>
<b>+ garaż</b>	<b>33,1 m<sup>2</sup></b>
Powierzchnia zabudowy	170,0 m <sup>2</sup>
Wysokość budynku	7,9 m
Powierzchnia dachu	300,2 m <sup>2</sup>
Kubatura netto	603,1 m <sup>3</sup>
Kąt nachylenia dachu	35 °
Minimalne wymiary działki	22,48x23,53 m



Poddasze