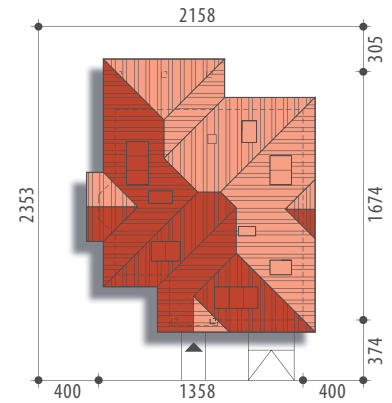


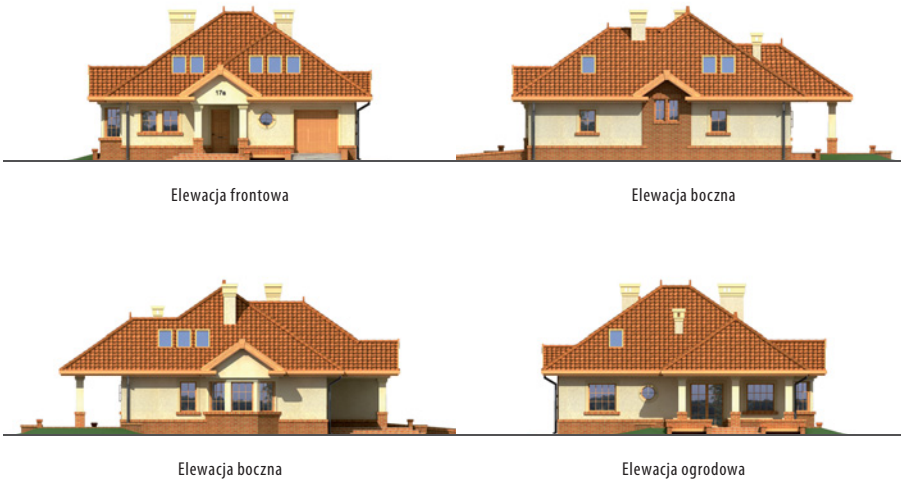


Autor: Tomasz Flak

<b>Powierzchnia użytkowa</b>	<b>154,1 m<sup>2</sup></b>
<b>+ garaż</b>	<b>25,2 m<sup>2</sup></b>
Powierzchnia zabudowy	162,9 m <sup>2</sup>
Wysokość budynku	7,9 m
Powierzchnia dachu	286,0 m <sup>2</sup>
Kubatura netto	551,1 m <sup>3</sup>
Kąt nachylenia dachu	35 °
Minimalne wymiary działki	21,58x23,53 m



# Diana



Elewacja frontowa

Elewacja boczna

Elewacja boczna

Elewacja ogrodowa



Parter

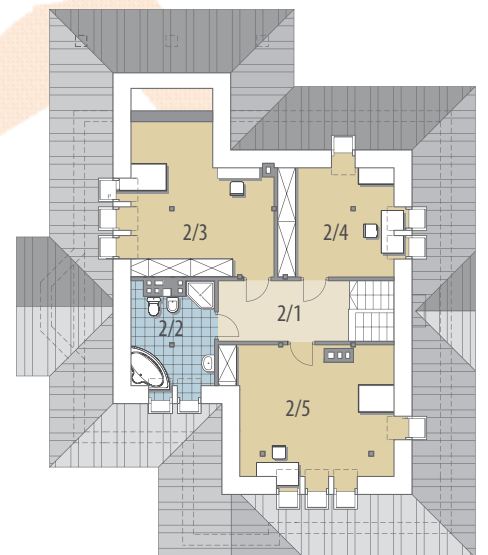
**OPIS:** Dom z poddaszem użytkowym, niepodpiwniczony, przeznaczony dla 4-5 osobowej rodziny. Na parterze znajduje się część dzienna z obszernym salonem połączonym poprzez jadalnię z kuchnią, sypialnia rodziców, łazienka i garderoba. Na poddaszu znajdują się trzy sypialnie i ogólnodostępna łazienka. W strefie wejściowej zlokalizowano pomieszczenie gospodarcze i jednostanowiskowy garaż z dodatkową wnęką na podręczny magazyn. Projekt dostępny w wersji z garażem dwustanowiskowym - Diana II.

**KONSTRUKCJA I WYKOŃCZENIE:** Ściany zewnętrzne z betonu komórkowego posadowione na betonowych fundamentach. Ściany wewnętrzne z bloczków wapienno-piaskowych. Strop żelbetowy. Elewacje pokryte tynkiem strukturalnym. Pokrycie dachu - dachówka ceramiczna lub cementowa.



**Parter: - 100,1 m<sup>2</sup>**

1/1 wiatrołap	3,2 m <sup>2</sup>	1/9 kotłownia	5,5 m <sup>2</sup>
1/2 hall	14,1 m <sup>2</sup>	1/10 garaż	25,2 m <sup>2</sup>
1/3 kuchnia	10,8 m <sup>2</sup>		
1/4 spiżarnia	1,6 m <sup>2</sup>	<b>Poddasze: - 54,0 m<sup>2</sup></b>	
1/5 pok. dzienny + jadalnia	36,6 m <sup>2</sup>	2/1 hall	8,5 m <sup>2</sup>
1/6 garderoba	3,9 m <sup>2</sup>	2/2 łazienka	5,4 m <sup>2</sup>
1/7 łazienka	6,4 m <sup>2</sup>	2/3 pokój	15,3 m <sup>2</sup>
1/8 pokój	18,0 m <sup>2</sup>	2/4 pokój	9,6 m <sup>2</sup>
		2/5 pokój	15,2 m <sup>2</sup>



Poddasze