

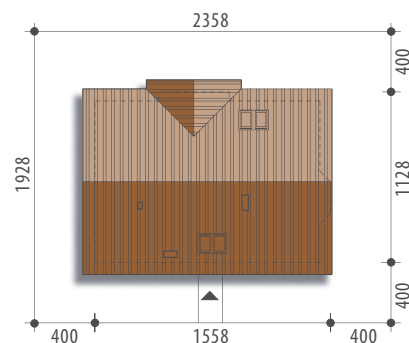


Autor: Tomasz Flak

dobredomy
flak & abramowicz

Powierzchnia użytkowa 126,2 m²
+ strych 79,8 m²

Powierzchnia zabudowy	163,7 m ²
Wysokość budynku	8,2 m
Powierzchnia dachu	253,8 m ²
Kubatura netto	659,1 m ³
Kąt nachylenia dachu	38 °
Minimalne wymiary działki	23,58x19,28 m



Demeter



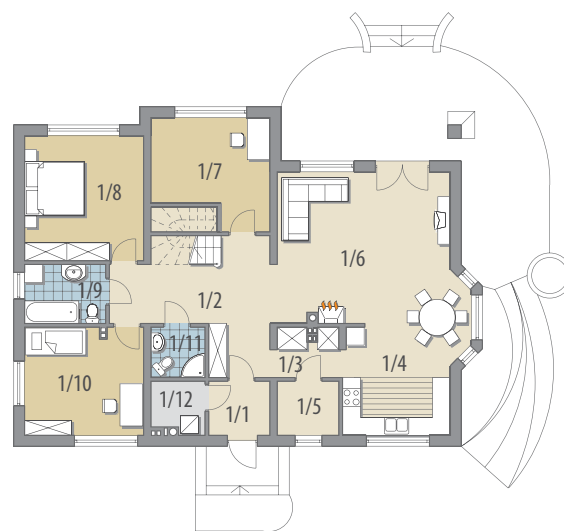
Elewacja frontowa

Elewacja boczna



Elewacja boczna

Elewacja ogrodowa



Parter

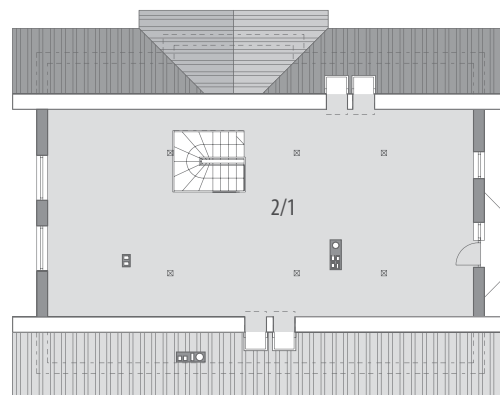
OPIS: Dom parterowy z użytkowym poddaszem, niepodpiwniczony, przeznaczony dla 4-5 osobowej rodziny. Rzut parteru podzielony na trzy strefy: ogólną – hall, kuchnia, jadalnia i pokój dzienny, część półprywatną z pokojem gościnnym wraz z osobną łazienką oraz część nocną z dwiema sypialniami i odrębną łazienką. Poddasze jest zaprojektowane jako pomieszczenie jednoprzestrzenne do zagospodarowania przez właściciela.

KONSTRUKCJA I WYKOŃCZENIE: Ściany zewnętrzne z bloczków wapienno-piaskowych, ocieplone, posadzone na betonowych fundamentach. Ściany wewnętrzne z bloczków wapienno-piaskowych. Strop gęstożebrowy. Elewacje pokryte tynkiem strukturalnym. Pokrycie dachu – dachówka ceramiczna lub cementowa.



Parter: - 126,2 m²

1/1 wiatrołap	3,6 m ²	1/8 pokój	16,3 m ²
1/2 hall	18,4 m ²	1/9 łazienka	5,2 m ²
1/3 garderoba	3,3 m ²	1/10 pokój	14,0 m ²
1/4 kuchnia	10,8 m ²	1/11 łazienka	2,9 m ²
1/5 spiżarnia	3,6 m ²	1/12 kotłownia	2,9 m ²
1/6 salon			
+jadalnia	32,6 m ²	Poddasze: - 79,8 m²	
1/7 pokój	12,6 m ²	2/1 strych	79,8 m ²



Poddasze