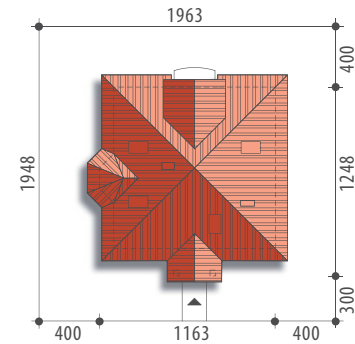




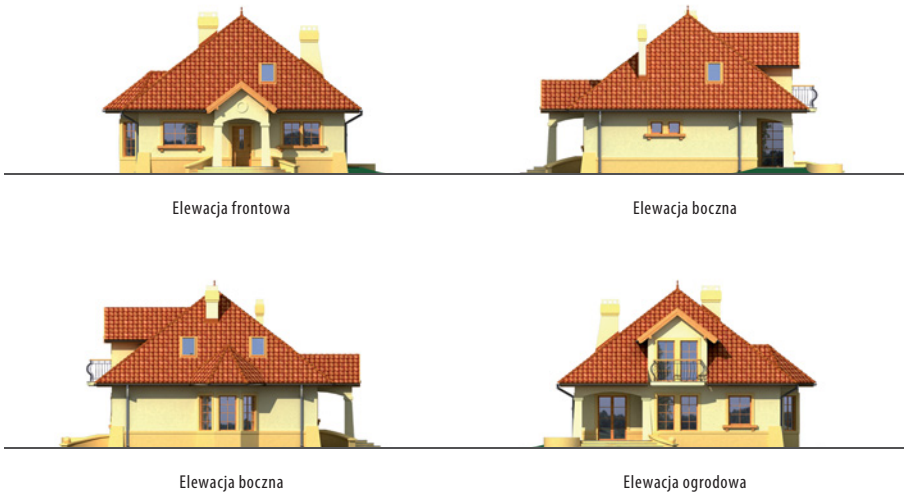
Autor: Marcin Abramowicz

Powierzchnia użytkowa 121,1 m²

| | |
|---------------------------|----------------------|
| Powierzchnia zabudowy | 109,7 m ² |
| Wysokość budynku | 8,3 m |
| Powierzchnia dachu | 201,3 m ² |
| Kubatura netto | 405,2 m ³ |
| Kąt nachylenia dachu | 38 ° |
| Minimalne wymiary działki | 19,63x19,48 m |



Delfin



Elewacja frontowa

Elewacja boczna

Elewacja boczna

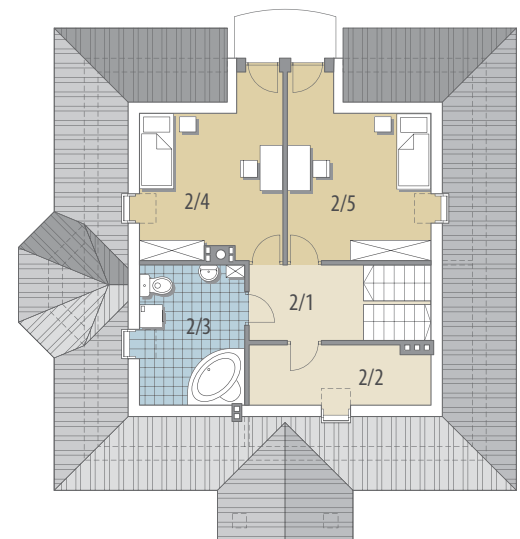
Elewacja ogrodowa



Parter

OPIS: Dom parterowy z poddaszem użytkowym, niepodpiwniczony, przeznaczony dla 3-4 osobowej rodziny. Na parterze znajduje się część dzienna z obszernym salonem połączonym poprzez jadalnię z kuchnią, sypialnia rodziców oraz pomieszczenie gospodarcze. Na poddaszu znajdują się dwie sypialnie, ogólnodostępna łazienka i pom. gospodarcze. Centralnie usytuowany kominek pozwala na wykonanie instalacji ogrzewania kominkowego.

KONSTRUKCJA I WYKOŃCZENIE: Ściany zewnętrzne z betonu komórkowego posadowione na betonowych fundamentach. Ściany wewnętrzne z bloczków wapienno-piaskowych. Strop gęstożebrowy. Elewacje pokryte tynkiem strukturalnym. Pokrycie dachu - dachówka ceramiczna lub cementowa.



Poddasze



Parter: - 83,6 m²

| | |
|------------------|---------------------|
| 1/1 wiatrołap | 2,7 m ² |
| 1/2 hall | 9,4 m ² |
| 1/3 kuchnia | 8,8 m ² |
| 1/4 spiżarnia | 1,3 m ² |
| 1/5 jadalnia | 9,2 m ² |
| 1/6 pok. dzienny | 27,8 m ² |
| 1/7 wc | 3,4 m ² |
| 1/8 pokój | 11,9 m ² |
| 1/9 garderoba | 4,6 m ² |
| 1/10 pom. gosp. | 4,5 m ² |

Poddasze: - 37,5 m²

| | |
|---------------|---------------------|
| 2/1 hall | 5,9 m ² |
| 2/2 suszarnia | 3,1 m ² |
| 2/3 łazienka | 5,7 m ² |
| 2/4 pokój | 11,2 m ² |
| 2/5 pokój | 11,6 m ² |