

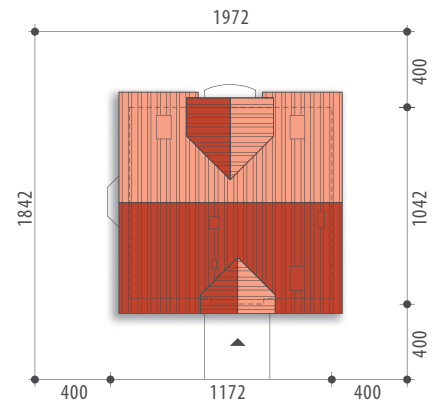


Autor: Marcin Abramowicz



Powierzchnia użytkowa 138,9 m²

Powierzchnia zabudowy	111,7 m ²
Wysokość budynku	8,6 m
Powierzchnia dachu	184,0 m ²
Kubatura netto	416,0 m ³
Kąt nachylenia dachu	40 m°
Minimalne wymiary działki	19,72x18,42 m



Centaur III

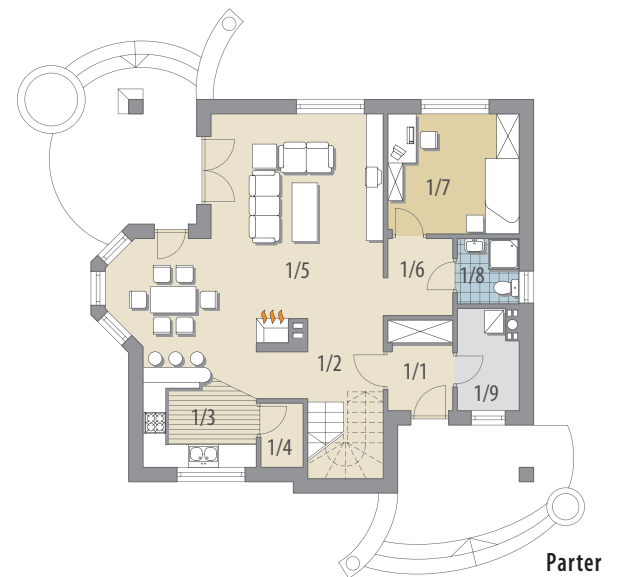


Elewacja frontowa

Elewacja boczna

Elewacja boczna

Elewacja ogrodowa



Parter

OPIS: Dom z użytkowym poddaszem, przeznaczony dla 4-6-osobowej rodziny. Na parterze zlokalizowano pokój dzienny połączony z kuchnią i jadalnią, łazienkę, spiżarnię, pomieszczenie gospodarcze oraz dodatkowy pokój. Na poddaszu znajdują się trzy sypialnie, łazienka oraz garderoba. Centralnie usytuowany kominek pozwala na wykonanie ogrzewania kominkowego. Projekt dostępny w wersji z jedno stanowiskowym garażem - Centaur I oraz z dwustanowiskowym garażem - Centaur II.

KONSTRUKCJA I WYKOŃCZENIE: Ściany zewnętrzne warstwowe z bloczków wapienno-piaskowych, posadowione na betonowych fundamentach. Ściany wewnętrzne z bloczków wapienno-piaskowych. Strop mieszany. Elewacje pokryte tynkiem strukturalnym. Pokrycie dachu - dachówka ceramiczna lub cementowa.

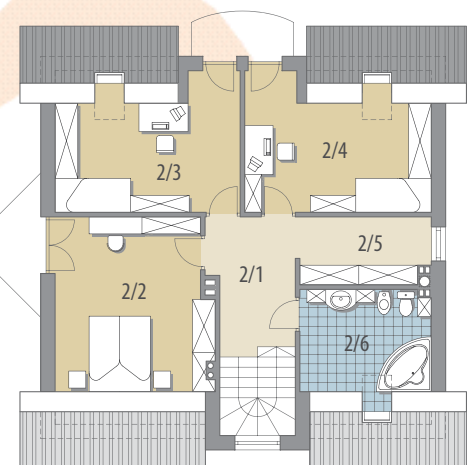


Parter: - 76,0 m²

1/1 wiatrołap	4,0 m ²
1/2 hall	6,6 m ²
1/3 kuchnia	9,0 m ²
1/4 spiżarnia	1,8 m ²
1/5 pok. dzienny + jadalnia	33,5 m ²
1/6 komunikacja	3,4 m ²
1/7 pokój	10,9 m ²
1/8 łazienka	2,8 m ²
1/9 pom. gosp.	4,0 m ²

Poddasze: - 62,9 m²

2/1 hall	7,7 m ²
2/2 pokój	16,0 m ²
2/3 pokój	13,0 m ²
2/4 pokój	13,1 m ²
2/5 garderoba	6,0 m ²
2/6 łazienka	7,1 m ²



Poddasze