

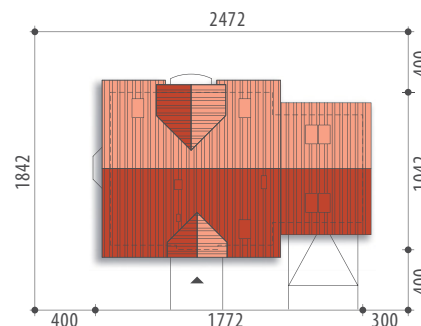


Autor: Marcin Abramowicz

dobredomy
flak & abramowicz

Powierzchnia użytkowa 138,9 m²
+ garaż 36,1 m²
+ strych 16,9 m²

Powierzchnia zabudowy 154,4 m²
Wysokość budynku 8,6 m
Powierzchnia dachu 258,6 m²
Kubatura netto 612,7 m³
Kąt nachylenia dachu 40 °
Minimalne wymiary działki 24,72x18,42 m



Centaur II



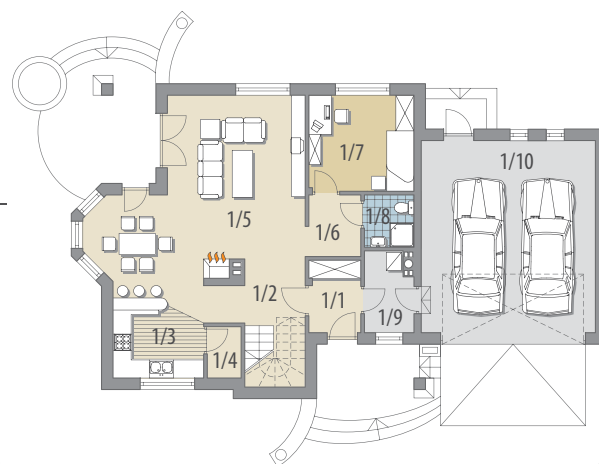
Elewacja frontowa

Elewacja boczna



Elewacja boczna

Elewacja ogrodowa



Parter

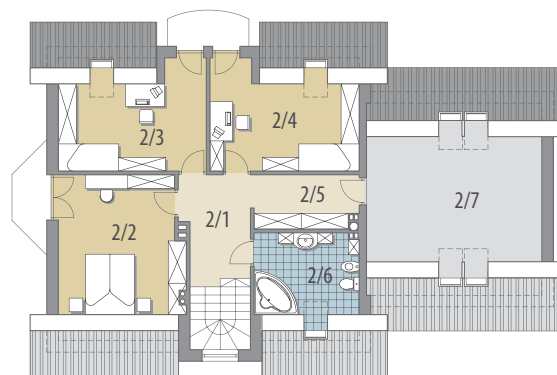
OPIS: Dom z użytkowym poddaszem, przeznaczony dla 4-6-osobowej rodziny. Na parterze zlokalizowano pokój dzienny połączony z kuchnią i jadalnią, łazienkę, spiżarnię, pomieszczenie gospodarcze oraz dodatkowy pokój. Dwustanowiskowy garaż dostępny poprzez pomieszczenie gospodarcze. Na poddaszu znajdują się trzy sypialnie, łazienka, garderoba oraz przestronny strych, który można zaadaptować na dodatkowy pokój. Projekt dostępny w wersji z garażem jedno stanowiskowym - Centaur I oraz bez garażu - Centaur III.

KONSTRUKCJA I WYKOŃCZENIE: Ściany zewnętrzne warstwowe z bloczków wapienno-piaskowych, posadzone na betonowych fundamentach. Ściany wewnętrzne z bloczków wapienno-piaskowych. Strop mieszański. Elewacje pokryte tynkiem strukturalnym. Pokrycie dachu - dachówka ceramiczna lub cementowa.



Parter: - 76,0 m²

| | | | |
|------------------|---------------------|---------------------------------------|---------------------|
| 1/1 wiatrołap | 4,0 m ² | 1/10 garaż | 36,1 m ² |
| 1/2 hall | 6,6 m ² | | |
| 1/3 kuchnia | 9,0 m ² | Poddasze: - 62,9 m² | |
| 1/4 spiżarnia | 1,8 m ² | 2/1 hall | 7,7 m ² |
| 1/5 pok. dzienny | 33,5 m ² | 2/2 pokój | 16,0 m ² |
| + jadalnia | 33,5 m ² | 2/3 pokój | 13,0 m ² |
| 1/6 komunikacja | 3,4 m ² | 2/4 pokój | 13,1 m ² |
| 1/7 pokój | 10,9 m ² | 2/5 garderoba | 6,0 m ² |
| 1/8 łazienka | 2,8 m ² | 2/6 łazienka | 7,1 m ² |
| 1/9 pom. gosp. | 4,0 m ² | 2/7 strych | 16,9 m ² |



Poddasze