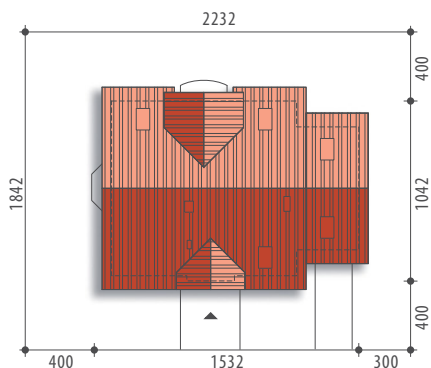




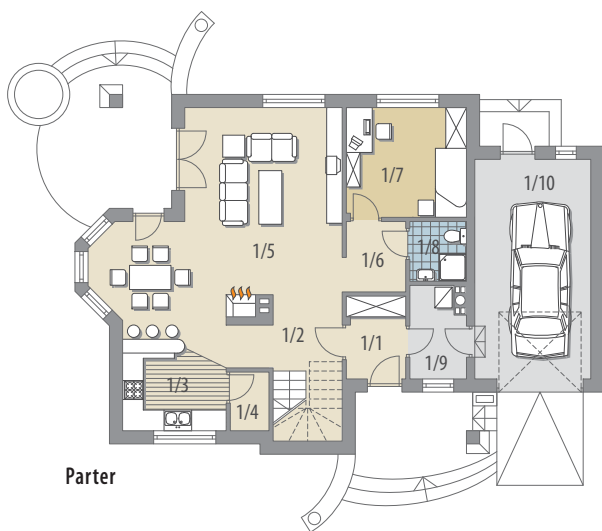
**Powierzchnia użytkowa 139,3 m<sup>2</sup>**  
+ garaż 21,1 m<sup>2</sup>  
+ strych 10,0 m<sup>2</sup>

Powierzchnia zabudowy 137,3 m<sup>2</sup>  
Wysokość budynku 8,5 m  
Powierzchnia dachu 207,2 m<sup>2</sup>  
Kubatura netto 680,5 m<sup>3</sup>  
Kąt nachylenia dachu 40 °  
Minimalne wymiary działki 22,32x18,42 m



Autor: Marcin Abramowicz

# Centaur



Parter



Elewacja frontowa



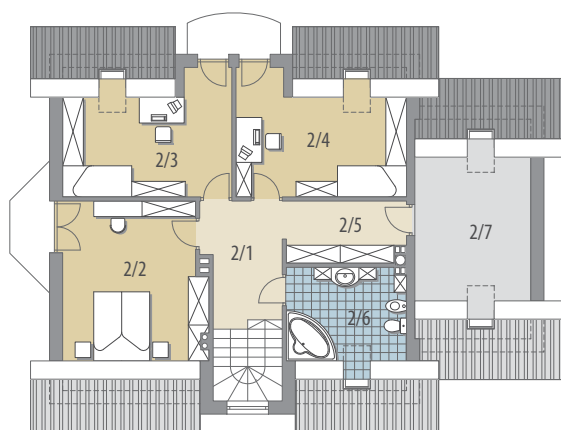
Elewacja boczna



Elewacja boczna



Elewacja ogrodowa



Poddasze

**OPIS:** Dom z użytkowym poddaszem, przeznaczony dla 4-6-osobowej rodziny. Na parterze zlokalizowano pokój dzienny połączony z kuchnią i jadalnią, łazienkę, spiżarnię, pomieszczenie gospodarcze oraz dodatkowy pokój. Na poddaszu znajdują się trzy sypialnie, łazienka, garderoba oraz strych, który można zaadaptować na dodatkowy pokój. Centralnie usytuowany kominek pozwala na wykonanie ogrzewania kominkowego. Projekt dostępny w wersji z dwustanowiskowym garażem - Centaur II.

**KONSTRUKCJA I WYKOŃCZENIE:** Ściany zewnętrzne warstwowe z bloczków wapienno-piaskowych, posadowione na betonowych fundamentach. Ściany wewnętrzne z bloczków wapienno-piaskowych. Strop gęstożebrowy. Elewacje pokryte tynkiem strukturalnym. Pokrycie dachu - dachówka ceramiczna lub cementowa.

**Parter: - 75,7 m<sup>2</sup>**

1/1 wiatrołap	4,0 m <sup>2</sup>
1/2 hall	6,5 m <sup>2</sup>
1/3 kuchnia	9,0 m <sup>2</sup>
1/4 spiżarnia	1,8 m <sup>2</sup>
1/5 pok. dzienny	

**Poddasze: - 63,6 m<sup>2</sup>**

1/6 komunikacja	3,4 m <sup>2</sup>	2/1 hall	7,7 m <sup>2</sup>
1/7 pokój	10,9 m <sup>2</sup>	2/2 pokój	16,2 m <sup>2</sup>
1/8 łazienka	2,7 m <sup>2</sup>	2/3 pokój	13,2 m <sup>2</sup>
1/9 pom. gosp.	4,0 m <sup>2</sup>	2/4 pokój	13,3 m <sup>2</sup>
1/10 garaż	21,1 m <sup>2</sup>	2/5 garderoba	6,0 m <sup>2</sup>
		2/6 łazienka	7,2 m <sup>2</sup>
		2/7 strych	10,0 m <sup>2</sup>

