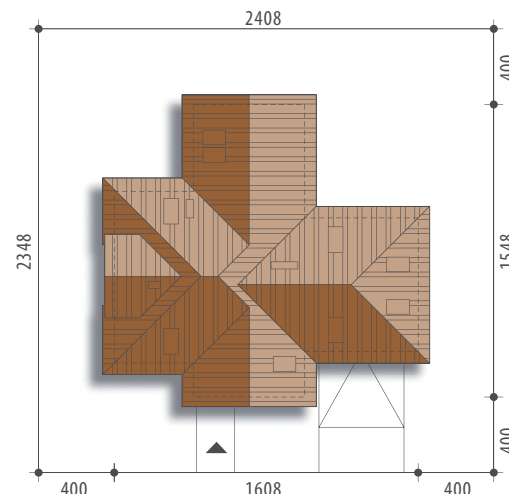




Autor: Marcin Abramowicz

Powierzchnia użytkowa	172,7 m²
+ garaż	36,0 m²
Powierzchnia zabudowy	171,6 m ²
Wysokość budynku	8,6 m
Powierzchnia dachu	282,5 m ²
Kubatura netto	515,0 m ³
Kąt nachylenia dachu	45 °
Minimalne wymiary działki	24,08x23,48 m



Brygida III



Elewacja frontowa



Elewacja boczna



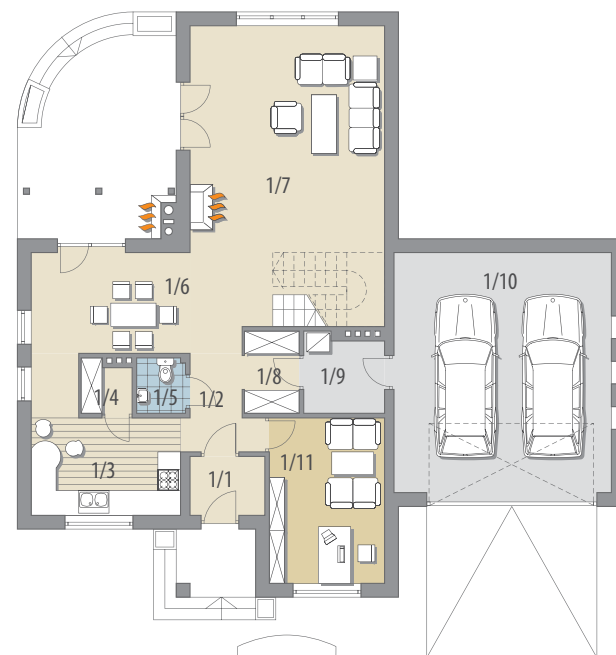
Elewacja boczna



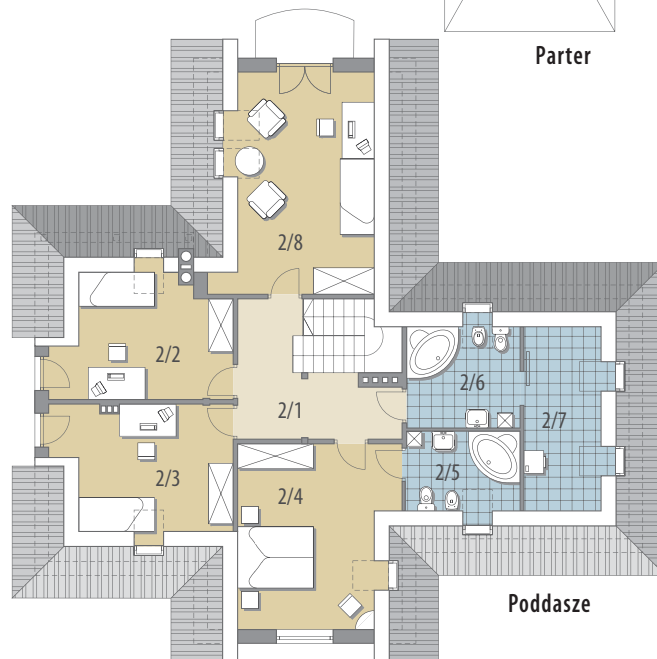
Elewacja ogrodowa

OPIS: Dom z użytkowym poddaszem, niepodpiwniczony, przeznaczony dla 4-5 osobowej rodziny. Na parterze znajduje się część gospodarcza, część ogólna z kuchnią, jadalnią i obszernym pokojem dziennym oraz gabinet. Na piętrze znajdują się cztery sypialnie z dwiema łazienkami, które można połączyć w pokój kąpielowy oraz pralnia z suszarnią. Projekt dostępny w wersji z garażem jedno stanowiskowym - Brygida oraz w wersji z pustką nad salonem - Brygida II.

KONSTRUKCJA I WYKOŃCZENIE: Ściany zewnętrzne z betonu komórkowego posadowione na betonowych fundamentach. Ściany wewnętrzne z bloczków wapienno-piaskowych. Strop gęstożebrowy. Elewacje pokryte tynkiem strukturalnym. Pokrycie dachu - dachówka ceramiczna lub cementowa.



Parter



Poddasze

Parter: - 91,6 m²

1/1 wiatrołap	3,0 m ²	2/1 hall	10,2 m ²
1/2 hall	10,5 m ²	2/2 pokój	11,8 m ²
1/3 kuchnia	11,3 m ²	2/3 pokój	12,0 m ²
1/4 spiżarnia	1,8 m ²	2/4 pokój	15,2 m ²
1/5 wc	1,8 m ²	2/5 łazienka	4,7 m ²
1/6 jadalnia	12,1 m ²	2/6 łazienka	6,2 m ²
1/7 pok. dzienny	30,6 m ²	2/7 suszarnia	5,6 m ²
1/8 garderoba	3,1 m ²	2/8 pokój	15,4 m ²
1/9 pom. gosp.	4,2 m ²		
1/10 garaż	36,0 m ²		
1/11 gabinet	13,2 m ²		

Poddasze: - 81,1 m²

