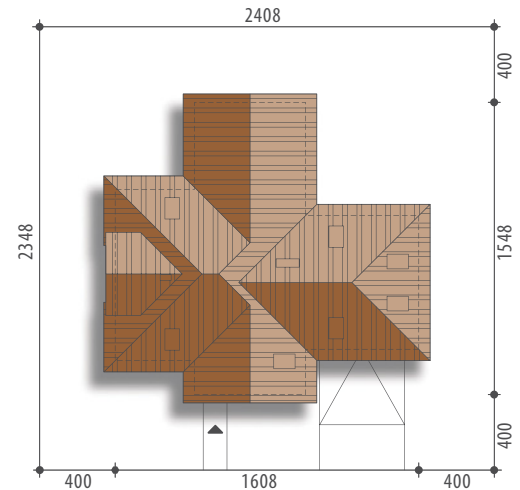




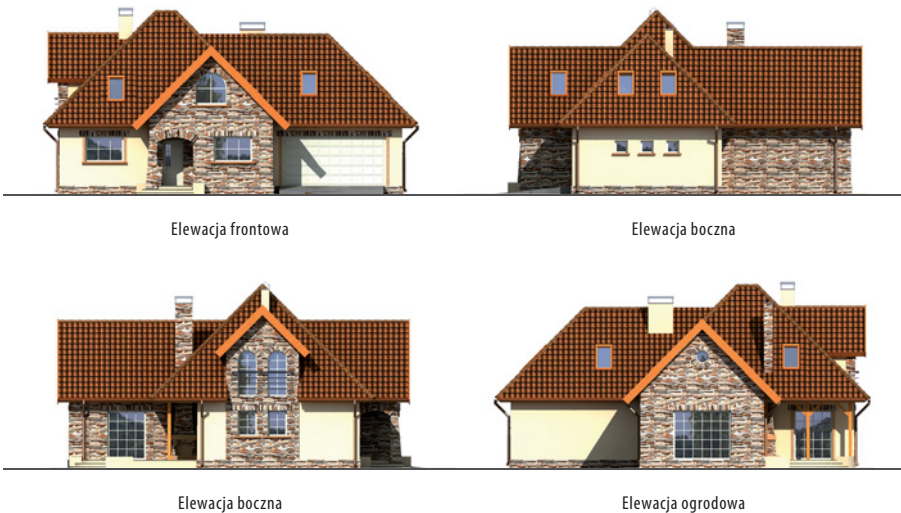
Autor: Marcin Abramowicz

dobredomy
flak & abramowicz

Powierzchnia użytkowa	155,3 m²
+ garaż	36,0 m²
Powierzchnia zabudowy	171,6 m ²
Wysokość budynku	8,6 m
Powierzchnia dachu	283,5 m ²
Kubatura netto	524,9 m ³
Kąt nachylenia dachu	45 °
Minimalne wymiary działki	24,08x23,48 m



Brygida II



Elewacja frontowa

Elewacja boczna

Elewacja boczna

Elewacja ogrodowa

OPIS: Dom z użytkowym poddaszem, niepodpiwniczony, przeznaczony dla 4-5 osobowej rodziny. Na parterze znajduje się część gospodarcza (garderoba, pom. gospodarcze i garaż), część ogólna z kuchnią, jadalnią i obszernym pokojem dziennym oraz gabinet. Na piętrze znajdują się trzy sypialnie z dwiema łazienkami, które można połączyć w jeden duży pokój kąpielowy oraz pralnia z suszarnią. Dostępna wersja projektu bez pustki nad salonem – Brygida III oraz wersja z garażem jednoznaczowym – Brygida.

KONSTRUKCJA I WYKOŃCZENIE: Ściany zewnętrzne z betonu komórkowego posadowione na betonowych fundamentach. Ściany wewnętrzne z betonu komórkowego. Strop gęstożebrowy. Elewacje pokryte tynkiem strukturalnym. Pokrycie dachu – dachówka ceramiczna lub cementowa.



Parter: - 90,0 m²

1/1 wiatrołap	3,0 m ²	2/1 hall	12,7 m ²
1/2 hall	9,2 m ²	2/2 pokój	9,7 m ²
1/3 kuchnia	10,0 m ²	2/3 pokój	9,8 m ²
1/4 spiżarnia	1,8 m ²	2/4 pokój	16,6 m ²
1/5 wc	1,8 m ²	2/5 łazienka	3,7 m ²
1/6 jadalnia	13,1 m ²	2/6 łazienka	7,2 m ²
1/7 pok. dzienny	30,6 m ²	2/7 pom. gosp.	5,6 m ²
1/8 garderoba	3,1 m ²		
1/9 pom. gosp.	4,2 m ²		
1/10 garaż	36,0 m ²		
1/11 gabinet	13,2 m ²		

Poddasze: - 65,3 m²

