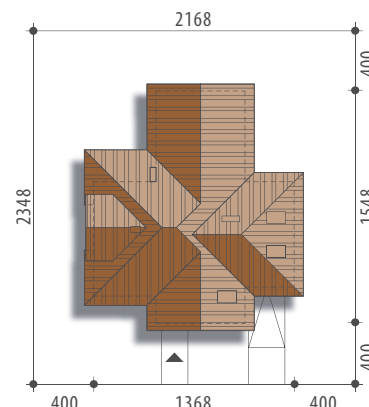




Autor: Marcin Abramowicz

<b>Powierzchnia użytkowa</b>	<b>142,9 m<sup>2</sup></b>
<b>+ garaż</b>	<b>20,8 m<sup>2</sup></b>
Powierzchnia zabudowy	145,5 m <sup>2</sup>
Wysokość budynku	8,6 m
Powierzchnia dachu	268,3 m <sup>2</sup>
Kubatura netto	476,7 m <sup>3</sup>
Kąt nachylenia dachu	45 °
Minimalne wymiary działki	21,68x23,48 m



# Brygida



Elewacja frontowa



Elewacja boczna



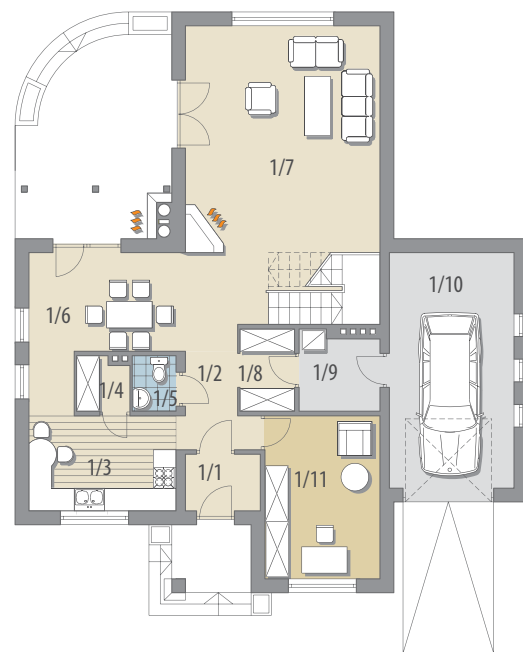
Elewacja boczna



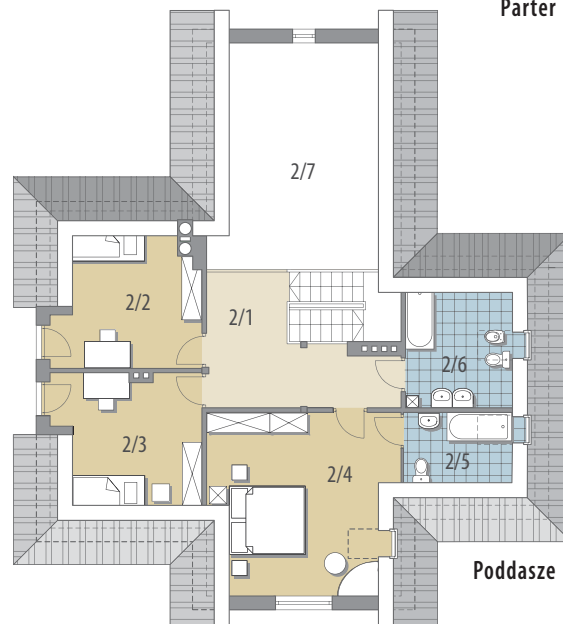
Elewacja ogrodowa

**OPIS:** Dom z użytkowym poddaszem, niepodpiwniczony, przeznaczony dla 4-5 osobowej rodziny. Na parterze znajduje się część gospodarcza, część ogólna z kuchnią, jadalnią i pokojem dziennym oraz gabinet. Na piętrze znajdują się trzy sypialnie z dwiema łazienkami, które można połączyć w pokój kąpielowy. Projekt dostępny w wersji z garażem dwustanowiskowym – Brygida II i Brygida III.

**KONSTRUKCJA I WYKOŃCZENIE:** Ściany zewnętrzne z betonu komórkowego posadowione na betonowych fundamentach. Ściany wewnętrzne z bloczków wapienno-piaskowych. Strop gęstożebrowy. Elewacje pokryte tynkiem strukturalnym i okładziną kamienną lub klinkierową. Pokrycie dachu – dachówka ceramiczna lub cementowa.



Parter



Poddasze

<b>Parter: - 91,6 m<sup>2</sup></b>		
1/1 wiatrołap	3,0 m <sup>2</sup>	1/11 gabinet 13,2 m <sup>2</sup>
1/2 hall	10,5 m <sup>2</sup>	<b>Poddasze: - 51,3 m<sup>2</sup></b>
1/3 kuchnia	11,3 m <sup>2</sup>	2/1 galeria 12,3 m <sup>2</sup>
1/4 spiżarnia	1,8 m <sup>2</sup>	2/2 pokój 9,6 m <sup>2</sup>
1/5 wc	1,8 m <sup>2</sup>	2/3 pokój 9,5 m <sup>2</sup>
1/6 jadalnia	12,1 m <sup>2</sup>	2/4 pokój 12,2 m <sup>2</sup>
1/7 pok. dzienny	30,6 m <sup>2</sup>	2/5 łazienka 2,6 m <sup>2</sup>
1/8 garderoba	3,1 m <sup>2</sup>	2/6 łazienka 5,1 m <sup>2</sup>
1/9 pom. gosp.	4,2 m <sup>2</sup>	2/7 pustka nad pokojem dziennym
1/10 garaż	20,8 m <sup>2</sup>	

