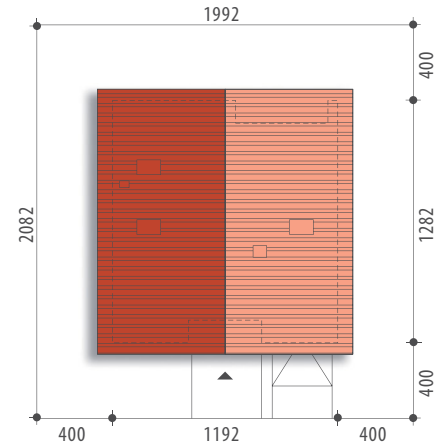


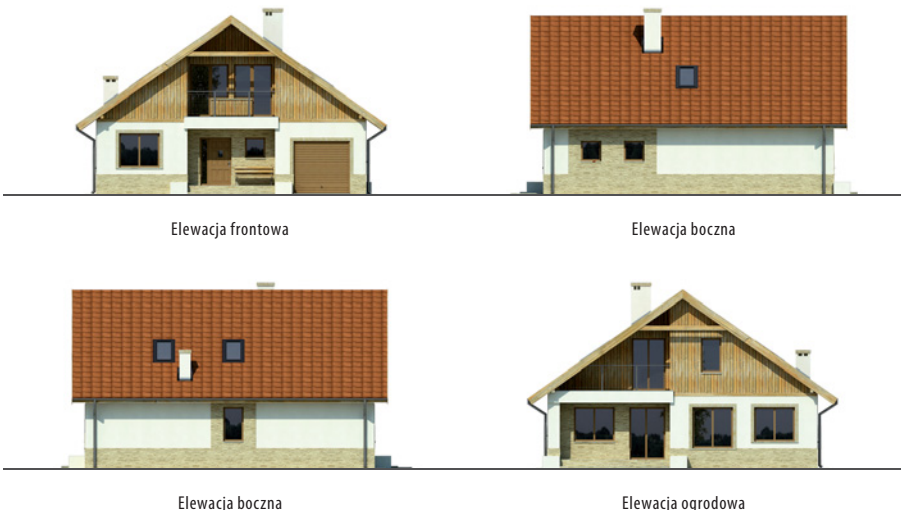


Autor: Aldona Dymus

Powierzchnia użytkowa	149,1 m²
+ garaż	17,6 m²
Powierzchnia zabudowy	152,8 m ²
Wysokość budynku	7,9 m
Powierzchnia dachu	231,4 m ²
Kubatura netto	544,3 m ³
Kąt nachylenia dachu	35 °
Minimalne wymiary działki	19,92x20,82 m



Belos



Elewacja frontowa

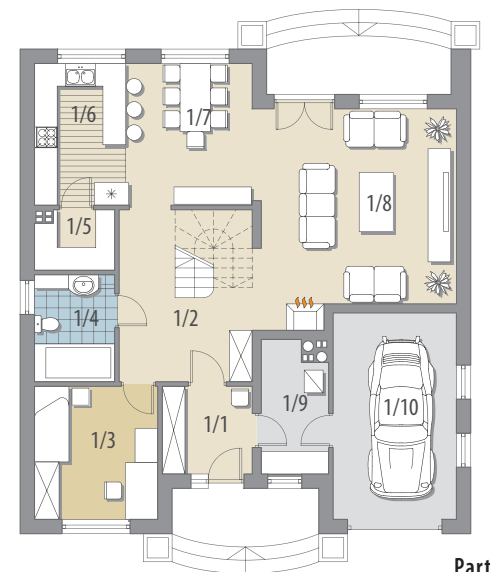
Elewacja boczna

Elewacja boczna

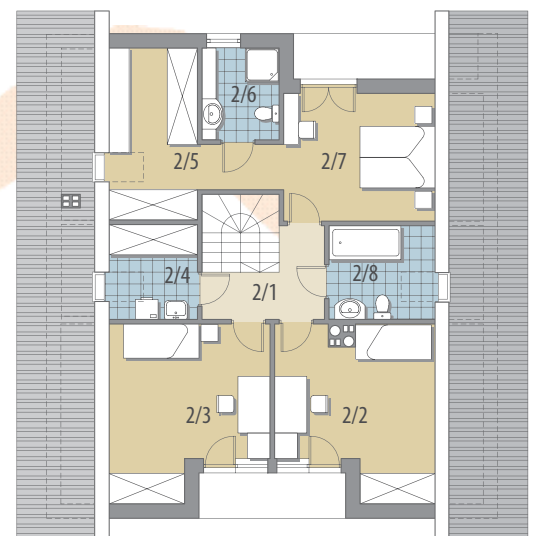
Elewacja ogrodowa

OPIS: Dom z poddaszem użytkowym, niepodpiwniczony, przeznaczony dla 4-5 osobowej rodziny. Na parterze znajduje się wiatrołap, obszerny hall z widocznymi schodami, pokój dzienny z kominkiem, połączony z jadalnią i kuchnią, spiżarnia, łazienka, gabinet oraz jednostanowiskowy garaż dostępny poprzez pomieszczenie gospodarcze. Na poddaszu znajdują się trzy sypialnie, w tym jedna z własną łazienką i garderobą, ogólnodostępna łazienka oraz pralnia.

KONSTRUKCJA I WYKOŃCZENIE: Ściany zewnętrzne z bloczków wapienno-piaskowych docieplonych styropianem, posadowione na betonowych fundamentach. Ściany wewnętrzne z bloczków wapienno-piaskowych. Strop gęstożebrowy. Elewacje pokryte tynkiem strukturalnym, drewnem i okładziną kamienną. Pokrycie dachu - dachówka ceramiczna lub cementowa.



Parter



Poddasze



Parter: - 94,1 m²

1/1 wiatrołap	5,4 m ²	2/1 hall	5,5 m ²
1/2 hall	12,5 m ²	2/2 pokój	10,8 m ²
1/3 pokój	11,3 m ²	2/3 pokój	11,2 m ²
1/4 łazienka	5,9 m ²	2/4 pralnia	2,5 m ²
1/5 spiżarnia	3,1 m ²	2/5 garderoba	7,3 m ²
1/6 kuchnia	9,3 m ²	2/6 łazienka	4,9 m ²
1/7 jadalnia	12,1 m ²	2/7 pokój	9,1 m ²
1/8 pok. dzienny	28,7 m ²	2/8 łazienka	3,7 m ²
1/9 pom. gosp.	5,8 m ²		
1/10 garaż	17,6 m ²		

Poddasze: - 55,0 m²