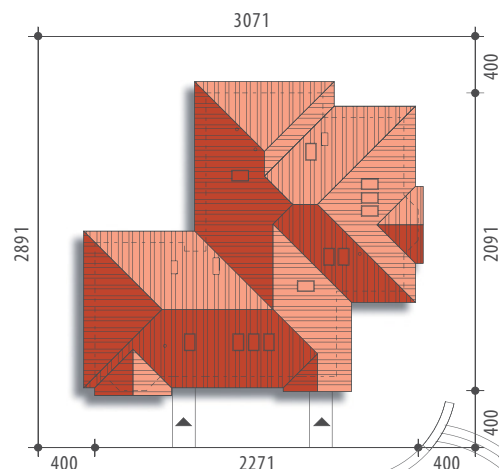




Autor: Tomasz Flak

Powierzchnia użytkowa 283,1 m²

Powierzchnia zabudowy	289,0 m ²
Wysokość budynku	7,3 m
Powierzchnia dachu	450,3 m ²
Kubatura netto	829,4 m ³
Kąt nachylenia dachu	30 °
Minimalne wymiary działki	30,71x28,91 m



Aurora



Elewacja frontowa

Elewacja boczna

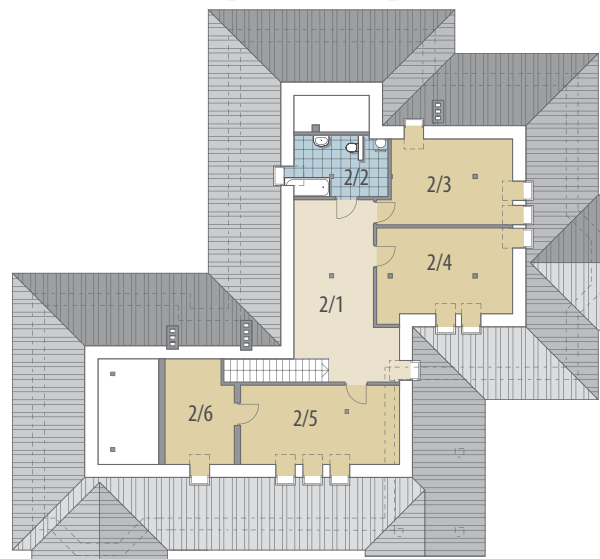


Elewacja boczna

Elewacja ogrodowa



Parter



Poddasze

OPIS: Dom parterowy z użytkowym poddaszem, przeznaczony dla rodziny wielopokoleniowej. Rzut parteru podzielony został na dwa mieszkania. Pierwsze - podzielone na trzy strefy: ogólną - hall, kuchnia, jadalnia i pokój dzienny, sypialną z łazienką oraz gospodarczą. Drugie - podzielone na dwie strefy: dzienną - hall, kuchnia, jadalnia i pokój dzienny oraz nocną - sypialnie, łazienka i garderoba.

KONSTRUKCJA I WYKOŃCZENIE: Ściany zewnętrzne z pustaków ceramicznych, ocieplone, posadowione na betonowych fundamentach. Ściany wewnętrzne z pustaków ceramicznych. Strop gęstożebrowy. Elewacje pokryte tynkiem strukturalnym. Pokrycie dachu - dachówka ceramiczna lub cementowa.



Parter: - 216,9 m²

1/1 wiatrołap	4,8 m ²	1/11 łazienka	6,1 m ²
1/2 hall	16,8 m ²	1/12 pom. gosp.	5,9 m ²
1/3 kuchnia	10,4 m ²	1/13 gabinet	30,5 m ²
1/4 salon		1/14 wiatrołap	3,8 m ²
+ jadalnia	43,2 m ²	1/15 hall	10,2 m ²
1/5 garderoba	7,9 m ²	1/16 wc	2,2 m ²
1/6 pokój	13,8 m ²	1/17 salon	17,9 m ²
1/7 garderoba	3,8 m ²	1/18 kuchnia	
1/8 łazienka	4,8 m ²	+ jadalnia	13,3 m ²
1/9 pokój	10,6 m ²	Poddasze: - 66,2 m²	
1/10 pokój	10,9 m ²	2/1 hall	17,4 m ²

2/2 łazienka	5,7 m ²
2/3 pokój	11,1 m ²
2/4 pokój	12,1 m ²
2/5 pokój	12,9 m ²
2/6 garderoba	7,0 m ²