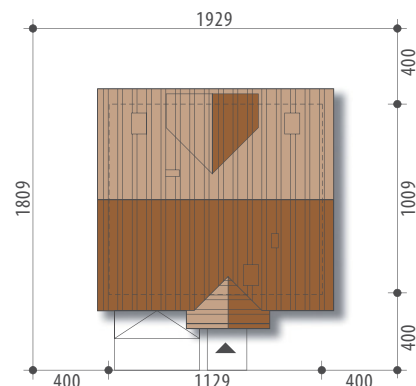




Autor: Tomasz Flak

Powierzchnia użytkowa 110,0 m²
+ pom. gosp. 11,2 m²
+ garaż 18,7 m²

Powierzchnia zabudowy 110,5 m²
Wysokość budynku 8,5 m
Powierzchnia dachu 195,9 m²
Kubatura netto 433,8 m³
Kąt nachylenia dachu 40 °
Minimalne wymiary działki 19,29x18,09 m



Atos

odbicie lustrzane



Elewacja frontowa



Elewacja boczna



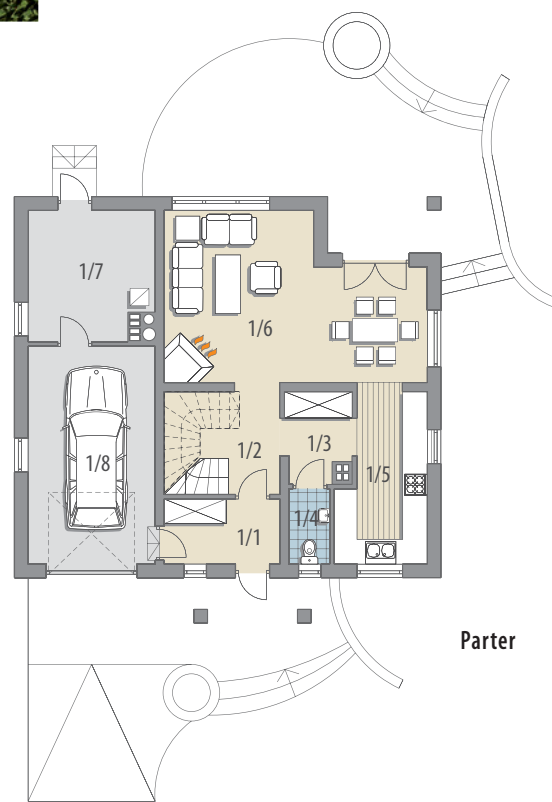
Elewacja boczna



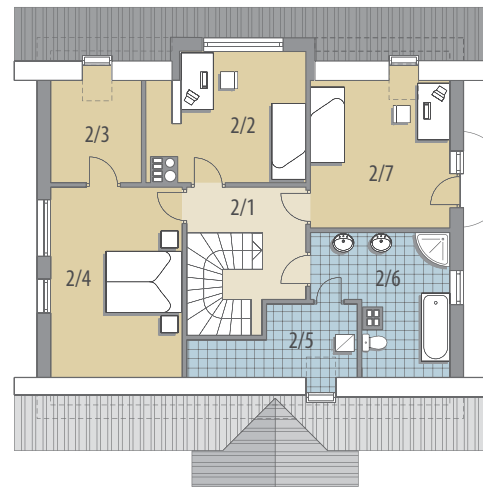
Elewacja ogrodowa

OPIS: Dom z poddaszem użytkowym, niepodpiwniczony, przeznaczony dla 4-5 osobowej rodziny. Na parterze znajduje się część dzienna z obszernym salonem połączonym z jadalnią i dostępem do kuchni oraz część gospodarcza z garażem jedno stanowiskowym i pomieszczeniem gospodarczym. Na poddaszu część nocna z sypialniami, ogólnodostępną łazienką, pralnią i sypialnia rodziców z garderobą.

KONSTRUKCJA I WYKOŃCZENIE: Ściany zewnętrzne z betonu komórkowego, wewnętrzne z bloczków wapienno-piaskowych posadowione na betonowych fundamentach. Strop gęstożebrowy. Elewacje pokryte tynkiem strukturalnym. Pokrycie dachu - dachówka ceramiczna lub cementowa.



Parter



Poddasze

Parter: - 51,7 m²

1/1 wiatrołap	5,2 m ²	1/4 wc	2,1 m ²	2/1 hall	5,7 m ²
1/2 hall	3,9 m ²	1/5 kuchnia	9,5 m ²	2/2 pokój	12,0 m ²
1/3 garderoba	4,0 m ²	1/6 pok. dzienny + jadalnia	27,0 m ²	2/3 garderoba	4,5 m ²
1/4 wc	2,1 m ²	1/7 pom. gosp.	11,2 m ²	2/4 pokój	13,9 m ²
1/5 kuchnia	9,5 m ²	1/8 garaż	18,7 m ²	2/5 pralnia	2,2 m ²
1/6 pok. dzienny + jadalnia	27,0 m ²			2/6 łazienka	8,7 m ²
1/7 pom. gosp.	11,2 m ²			2/7 pokój	11,3 m ²
1/8 garaż	18,7 m ²				

Poddasze: - 58,3 m²

