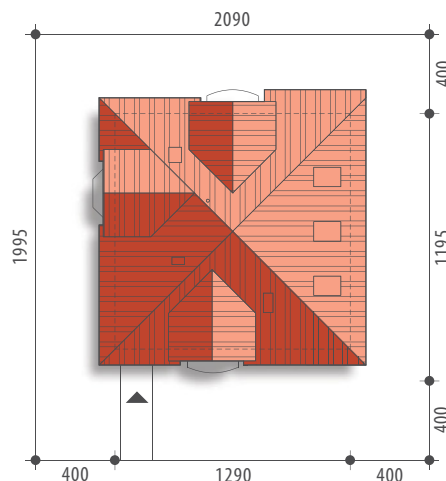




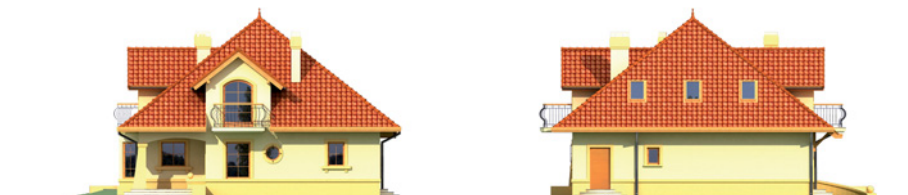
Autor: Marcin Abramowicz

dobredomy
flak & abramowicz

Powierzchnia użytkowa	167,5 m²
+ schowek gosp.	2,3 m²
Powierzchnia zabudowy	145,0 m ²
Wysokość budynku	8,9 m
Powierzchnia dachu	233,4 m ²
Kubatura netto	424,9 m ³
Kąt nachylenia dachu	38 °
Minimalne wymiary działki	20,90x19,95 m



Atlas III



Elewacja frontowa

Elewacja boczna



Elewacja boczna

Elewacja ogrodowa



Parter

OPIS: Dom z poddaszem użytkowym, niepodpiwniczony, przeznaczony dla 4-6-osobowej rodziny. Na parterze znajduje się część dzienna z obszernym salonem połączonym z jadalnią i bezpośrednim dostępem do kuchni, część gospodarcza oraz gabinet. Na poddaszu zlokalizowano część nocną z sypialniami dzieci, ogólnodostępną łazienką oraz sypialnią rodziców z oddzielną garderobą. W ramach adaptacji można powiększyć salon kosztem gabinetu oraz wydzielić kuchnię i jadalnię. Projekt dostępny w wersji z garażem dwustanowiskowym – Atlas II oraz w wersji z garażem jednoosobowym – Atlas.

KONSTRUKCJA I WYKOŃCZENIE: Ściany zewnętrzne z pustaków ceramicznych, ocieplone styropianem, posadzone na betonowych fundamentach. Ściany wewnętrzne z pustaków ceramicznych, na poddaszu ścianki lekkie. Strop żelbetonowy monolityczny. Elewacje pokryte tynkiem strukturalnym. Pokrycie dachu - dachówka cementowa.

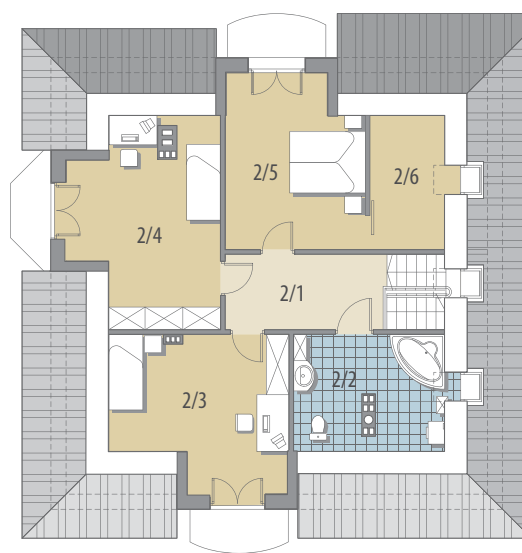


Parter: - 99,4 m²

1/1 wiatrołap	4,3 m ²
1/2 garderoba	5,0 m ²
1/3 hall	20,3 m ²
1/4 salon	23,2 m ²
1/5 jadalnia	11,4 m ²
1/6 kuchnia	10,0 m ²
1/7 pom. gosp.	6,5 m ²
1/8 łazienka	6,1 m ²
1/9 gabinet	12,6 m ²
1/10 schowek gosp.	2,3 m ²

Poddasze: - 68,1 m²

2/1 hall	8,4 m ²
2/2 łazienka	8,1 m ²
2/3 pokój	15,0 m ²
2/4 pokój	17,0 m ²
2/5 pokój	15,7 m ²
2/6 garderoba	3,9 m ²



Poddasze