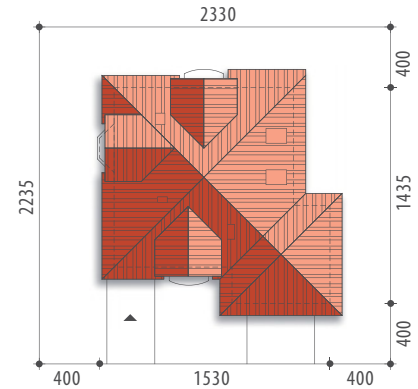




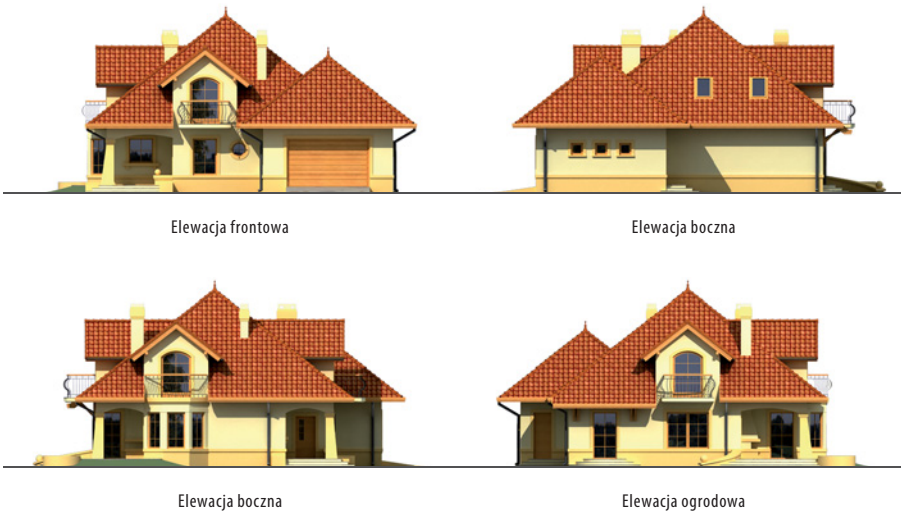
Autor: Marcin Abramowicz



Powierzchnia użytkowa	152,7 m²
+ garaż	34,4 m²
Powierzchnia zabudowy	167,1 m ²
Wysokość budynku	8,9 m
Powierzchnia dachu	290,0 m ²
Kubatura netto	620,0 m ³
Kąt nachylenia dachu	38 °
Minimalne wymiary działki	23,30x22,35 m



Atlas II

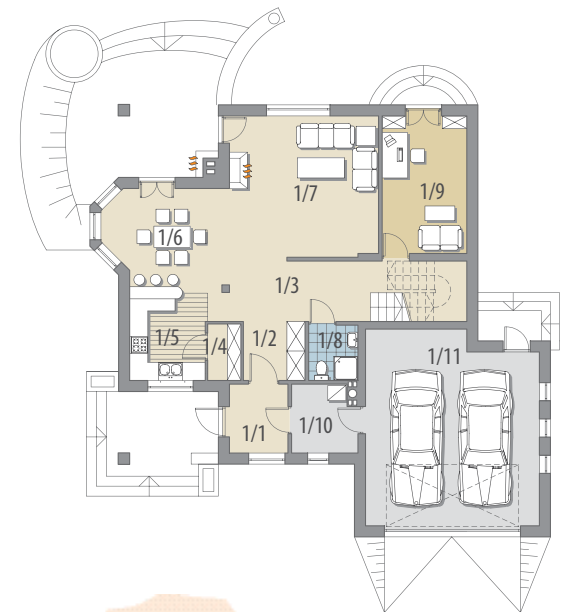


Elewacja frontowa

Elewacja boczna

Elewacja boczna

Elewacja ogrodowa



Parter

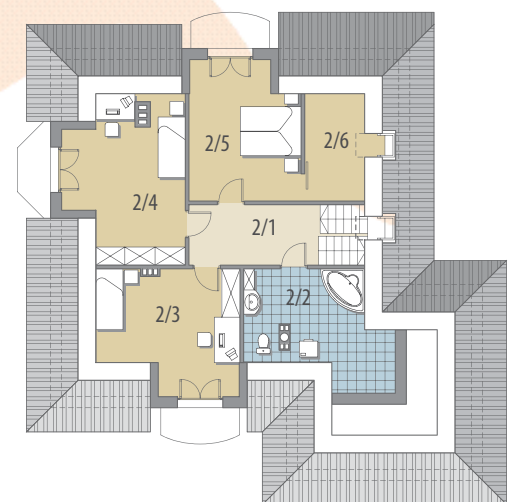
OPIS: Dom z poddaszem użytkowym, niepodpiwniczony, przeznaczony dla 4-6 osobowej rodziny. Na parterze znajduje się część dzienna z salonem połączonym z jadalnią i bezpośrednim dostępem do kuchni, część gospodarcza oraz gabinet. Na poddaszu zlokalizowano część nocną z sypialniami dzieci, sypialnią rodziców i ogólnodostępną łazienkę. Projekt dostępny w wersji z garażem jednostanowiskowym - Atlas I oraz bez garażu - Atlas III.

KONSTRUKCJA I WYKOŃCZENIE: Ściany zewnętrzne z pustaków ceramicznych, ocieplone styropianem, posadowione na betonowych fundamentach. Ściany wewnętrzne z pustaków ceramicznych, na poddaszu ścianki lekkie. Strop żelbetonowy monolityczny. Elewacje pokryte tynkiem strukturalnym. Pokrycie dachu - dachówka cementowa.



Parter: - 84,4 m²

1/1 wiatrołap	4,3 m ²	1/11 garaż	34,4 m ²
1/2 garderoba	3,9 m ²	Poddasze: - 68,3 m²	
1/3 hall	9,8 m ²	2/1 hall	8,6 m ²
1/4 spiżarnia	2,0 m ²	2/2 łazienka	8,2 m ²
1/5 kuchnia	8,4 m ²	2/3 pokój	15,0 m ²
1/6 jadalnia	11,6 m ²	2/4 pokój	16,9 m ²
1/7 salon	24,2 m ²	2/5 pokój	15,8 m ²
1/8 łazienka	3,0 m ²	2/6 garderoba	3,8 m ²
1/9 gabinet	12,6 m ²		
1/10 pom. gosp.	4,6 m ²		



Poddasze