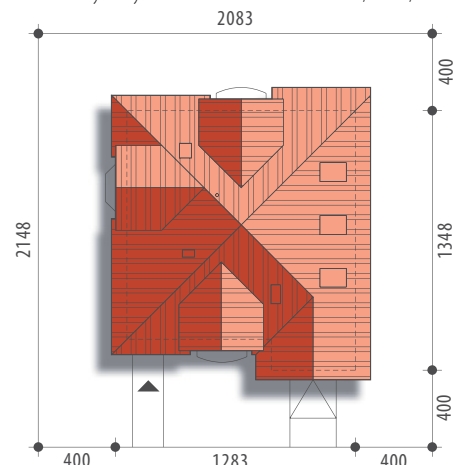




Autor: Marcin Abramowicz

<b>Powierzchnia użytkowa</b>	<b>151,9 m<sup>2</sup></b>
<b>+ garaż</b>	<b>19,1 m<sup>2</sup></b>
Powierzchnia zabudowy	150,4 m <sup>2</sup>
Wysokość budynku	8,9 m
Powierzchnia dachu	251,3 m <sup>2</sup>
Kubatura netto	589,7 m <sup>3</sup>
Kąt nachylenia dachu	38 °
Minimalne wymiary działki	20,83x21,48 m



## Atlas



Elewacja frontowa



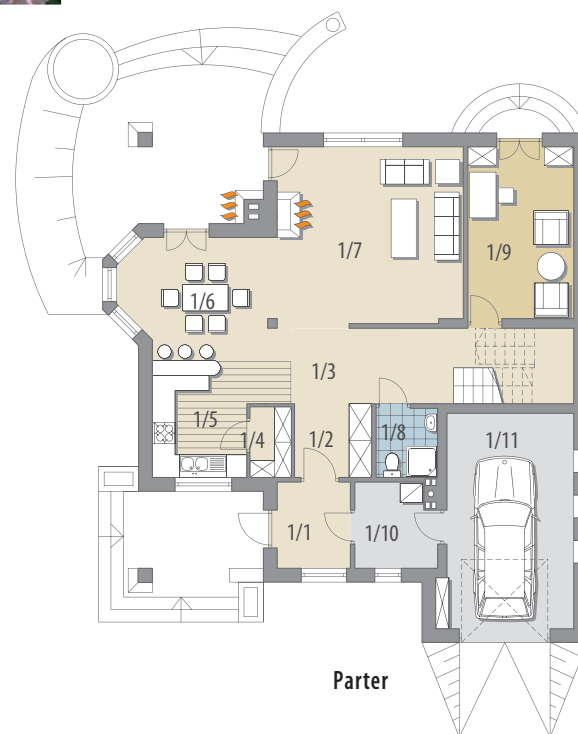
Elewacja boczna



Elewacja boczna



Elewacja ogrodowa



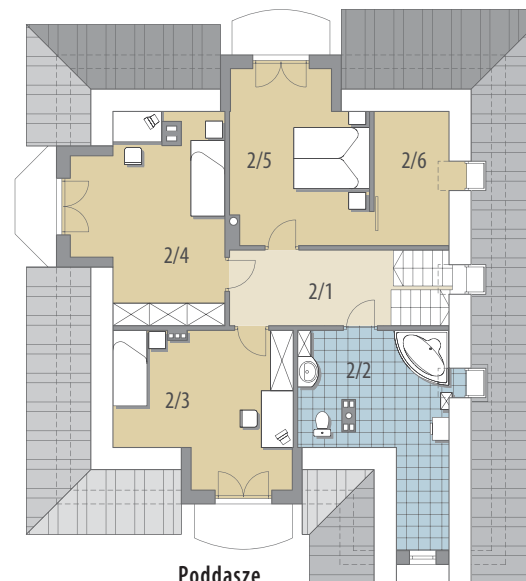
Parter

**OPIS:** Dom z poddaszem użytkowym, niepodpiwniczony, przeznaczony dla 4-6 osobowej rodziny. Na parterze znajduje się część dzienna z salonem połączonym z jadalnią i bezpośrednim dostępem do kuchni, część gospodarcza oraz gabinet. Na poddaszu zlokalizowano część nocną z sypialniami dzieci, sypialnią rodziców z oddzielną garderobą i ogólnodostępną łazienką. Projekt dostępny w wersji z garażem dwustanowiskowym - Atlas II oraz bez garażu - Atlas III.

**KONSTRUKCJA I WYKOŃCZENIE:** Ściany zewnętrzne z betonu komórkowego posadowione na betonowych fundamentach. Ściany wewnętrzne z bloczków wapienno-piaskowych. Strop gęstożebrowy. Elewacje pokryte tynkiem strukturalnym. Pokrycie dachu - dachówka ceramiczna lub cementowa.



<b>Parter: - 83,5 m<sup>2</sup></b>	1/10 pom. gosp.	4,6 m <sup>2</sup>	
1/1 wiatrołap	4,3 m <sup>2</sup>	1/11 garaż	19,1 m <sup>2</sup>
1/2 garderoba	3,9 m <sup>2</sup>		
1/3 hall	9,7 m <sup>2</sup>	<b>Poddasze: - 68,4 m<sup>2</sup></b>	
1/4 spiżarnia	2,0 m <sup>2</sup>	2/1 hall	8,6 m <sup>2</sup>
1/5 kuchnia	9,9 m <sup>2</sup>	2/2 łazienka	8,3 m <sup>2</sup>
1/6 jadalnia	10,0 m <sup>2</sup>	2/3 pokój	15,1 m <sup>2</sup>
1/7 pok. dzienny	23,6 m <sup>2</sup>	2/4 pokój	16,9 m <sup>2</sup>
1/8 łazienka	2,9 m <sup>2</sup>	2/5 pokój	15,6 m <sup>2</sup>
1/9 pokój	12,6 m <sup>2</sup>	2/6 garderoba	3,9 m <sup>2</sup>



Poddasze