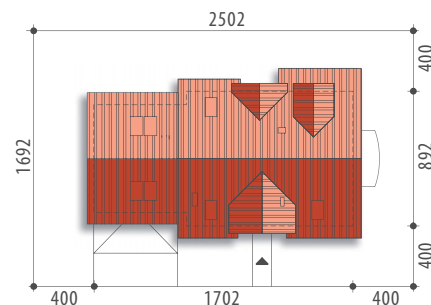




Autor: Marcin Abramowicz

**Powierzchnia użytkowa** 128,7 m<sup>2</sup>  
+ garaż 36,3 m<sup>2</sup>  
+ strych 15,5 m<sup>2</sup>

Powierzchnia zabudowy 141,0 m<sup>2</sup>  
Wysokość budynku 8,1 m  
Powierzchnia dachu 252,9 m<sup>2</sup>  
Kubatura netto 539,3 m<sup>3</sup>  
Kąt nachylenia dachu 40 °  
Minimalne wymiary działki 25,02x16,92 m



## Atlantida II



Elewacja frontowa



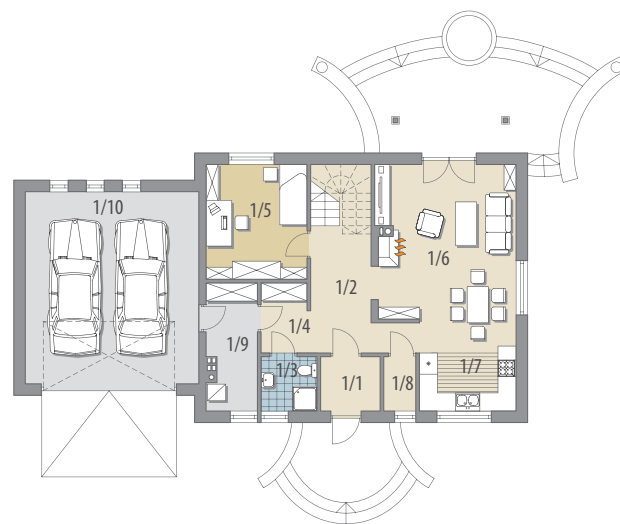
Elewacja boczna



Elewacja boczna



Elewacja ogrodowa



Parter

**OPIS:** Dom z użytkowym poddaszem, przeznaczony dla 4-6-osobowej rodziny. Na parterze znajduje się pokój dzienny, tworzący wraz z jadalnią i kuchnią otwartą przestrzeń. Program funkcjonalny mieszkalnej części parteru dopełniają gabinet, łazienka oraz spiżarnia. Dwustanowiskowy garaż dostępny jest poprzez pomieszczenie gospodarcze. Na poddaszu znajdują się trzy pokoje oraz dwie łazienki, z których jedna obsługuje tylko sypialnię rodziców. Projekt dostępny w wersji bez garażu - Atlantida III oraz z garażem jednostanowiskowym - Atlantida I.

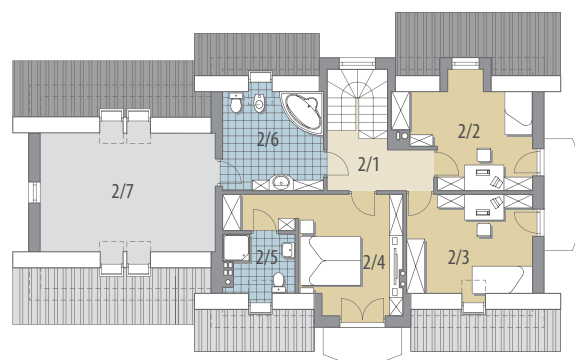
**KONSTRUKCJA I WYKOŃCZENIE:** Ściany zewnętrzne warstwowe z bloczków wapienno-piaskowych, posadowione na betonowych fundamentach. Ściany wewnętrzne z bloczków wapienno-piaskowych. Strop mieszany. Elewacje pokryte tynkiem strukturalnym. Pokrycie dachu - dachówka ceramiczna lub cementowa.



**Parter: - 73,4 m<sup>2</sup>**

1/1 wiatrołap	3,5 m <sup>2</sup>	2/1 hall	5,7 m <sup>2</sup>
1/2 hall	9,6 m <sup>2</sup>	2/2 pokój	11,4 m <sup>2</sup>
1/3 łazienka	3,2 m <sup>2</sup>	2/3 pokój	11,0 m <sup>2</sup>
1/4 garderoba	3,2 m <sup>2</sup>	2/4 pokój	15,4 m <sup>2</sup>
1/5 pokój	12,5 m <sup>2</sup>	2/5 łazienka	3,0 m <sup>2</sup>
1/6 pokój dzienny + jadalnia	26,0 m <sup>2</sup>	2/6 łazienka	8,8 m <sup>2</sup>
1/7 kuchnia	6,8 m <sup>2</sup>	2/7 strych	15,5 m <sup>2</sup>
1/8 spiżarnia	1,8 m <sup>2</sup>		
1/9 pom. gosp.	6,8 m <sup>2</sup>		
1/10 garaż	36,3 m <sup>2</sup>		

**Poddasze: - 55,3 m<sup>2</sup>**



Poddasze