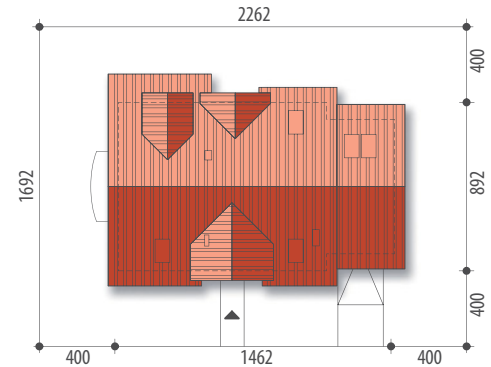




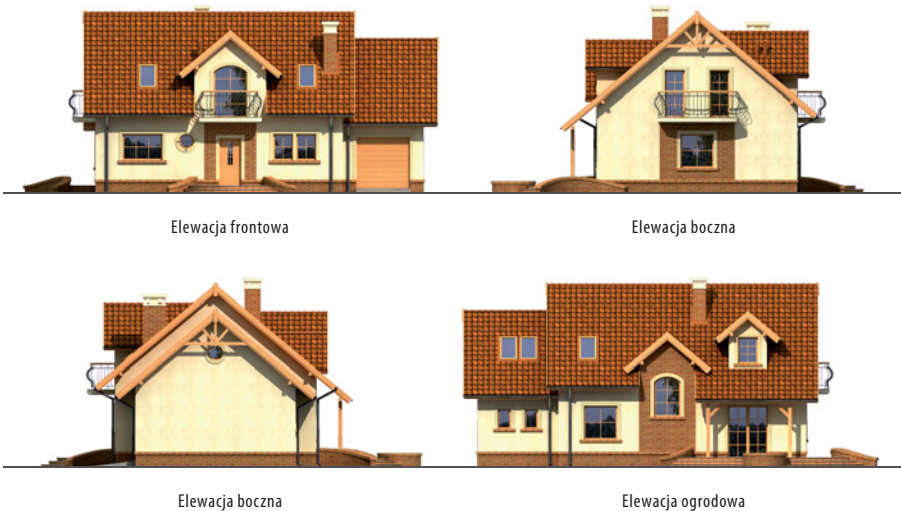
Autor: Marcin Abramowicz



Powierzchnia użytkowa	128,7 m²
+ garaż	21,0 m ²
+ strych	9,0 m ²
Powierzchnia zabudowy	123,9 m ²
Wysokość budynku	8,1 m
Powierzchnia dachu	224,6 m ²
Kubatura netto	456,6 m ³
Kąt nachylenia dachu	40 °
Minimalne wymiary działki	22,62x16,92 m



Atlantyda odbicie lustrane

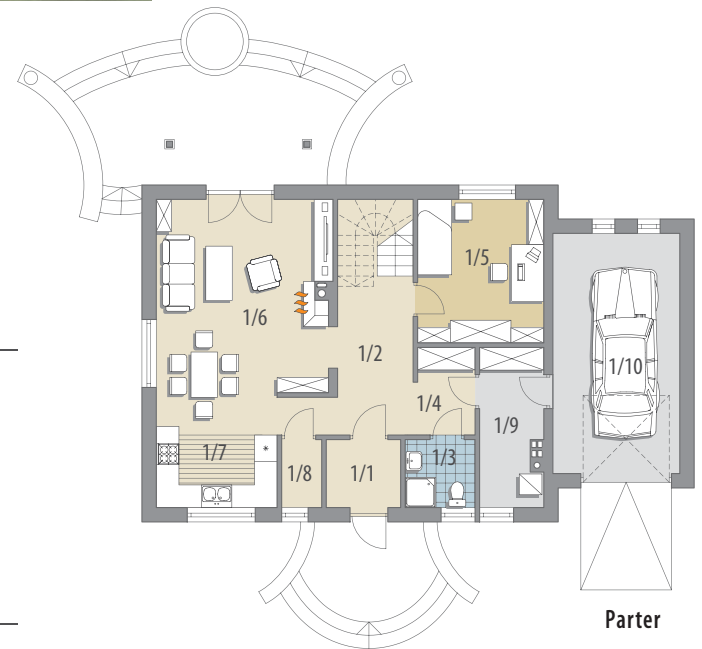


Elewacja frontowa

Elewacja boczna

Elewacja boczna

Elewacja ogrodowa



Parter

OPIS: Dom z użytkowym poddaszem, przeznaczony dla 4-6-osobowej rodziny. Na parterze znajduje się pokój dzienny, tworzący wraz z jadalnią i kuchnią otwartą przestrzeń. Program funkcjonalny mieszkalnej części parteru dopełniają gabinet, łazienka oraz spiżarnia. Jednostanowiskowy garaż dostępny jest poprzez pomieszczenie gospodarcze. Na poddaszu znajdują się trzy pokoje oraz dwie łazienki, z których jedna obsługuje tylko sypialnię rodziców. Projekt dostępny w wersji bez garażu - Atlantyda III oraz z garażem dwustanowiskowym - Atlantyda II.

KONSTRUKCJA I WYKOŃCZENIE: Ściany zewnętrzne warstwowe z bloczków wapienno-piaskowych, posadowione na betonowych fundamentach. Ściany wewnętrzne z bloczków wapienno-piaskowych. Strop gęstożebrowy/żelbetowy. Elewacje pokryte tynkiem strukturalnym. Pokrycie dachu - dachówka ceramiczna lub cementowa.

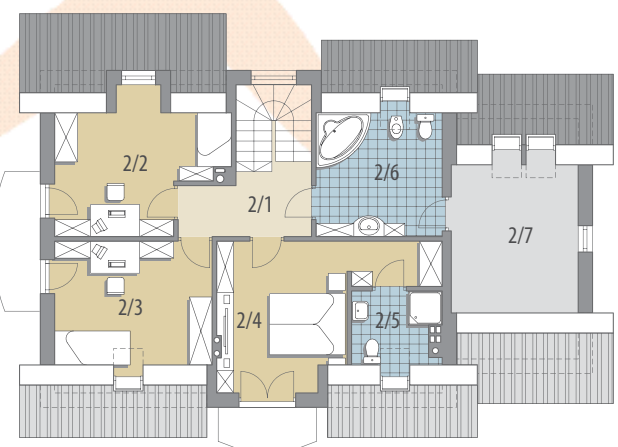


Parter: - 73,4 m²

1/1 wiatrołap	3,5 m ²
1/2 hall	9,6 m ²
1/3 łazienka	3,2 m ²
1/4 garderoba	3,2 m ²
1/5 pokój	12,5 m ²
1/6 pok. dzienny + jadalnia	26,0 m ²
1/7 kuchnia	6,8 m ²
1/8 spiżarnia	1,8 m ²
1/9 pom. gosp.	6,8 m ²
1/10 garaż	21,0 m ²

Poddasze: - 55,3 m²

2/1 hall	5,7 m ²
2/2 pokój	11,4 m ²
2/3 pokój	11,0 m ²
2/4 pokój	15,4 m ²
2/5 łazienka	3,0 m ²
2/6 łazienka	8,8 m ²
2/7 strych	9,0 m ²



Poddasze